



Med hjerte

for Strømsø





# Rammer og føringer

## Rammer og styringssignaler fra departementene:

Midlene fra Kommunal- og distriktsdepartementet (KDD) skal brukes på tiltak som bidrar til:

- inkludering, trygge og gode bo-, oppvekst- og nærmiljøer
- frivillighet i utsatte lokalområder
- økt kvalitet i de fysiske omgivelsene og attraktive møteplasser
- å stimulere til sosialt entreprenørskap
- å forebygge utenforskap og kriminalitet
- å bedre ulike offentlige tjenester
- omdømmebygging, gode bomiljø
- bedre kopling mellom overordnet byutvikling og det konkrete nærmiljøarbeidet

Midlene fra Arbeids- og inkluderingsdepartementet skal brukes på tiltak som støtter opp under regjeringens integreringsstrategi.

Finansieringskilde	Kapittel og post i statsbudsjettet	Beløp
Kommunal- og distriktsdep.	Kapittel 590, post 65: områdesatsing i byer med særskilte levekårsutfordringer	11.5 millioner kroner
Kunnskapsdepartementet (nå Arbeids- og inkluderingsdepartementet)*	Kapittel 291, post 62: kommunale innvandrer tiltak	1,1 million kroner
<b>Totalt</b>		<b>12.6 millioner kroner</b>



OPPVEKST  
OG  
UTDANNING

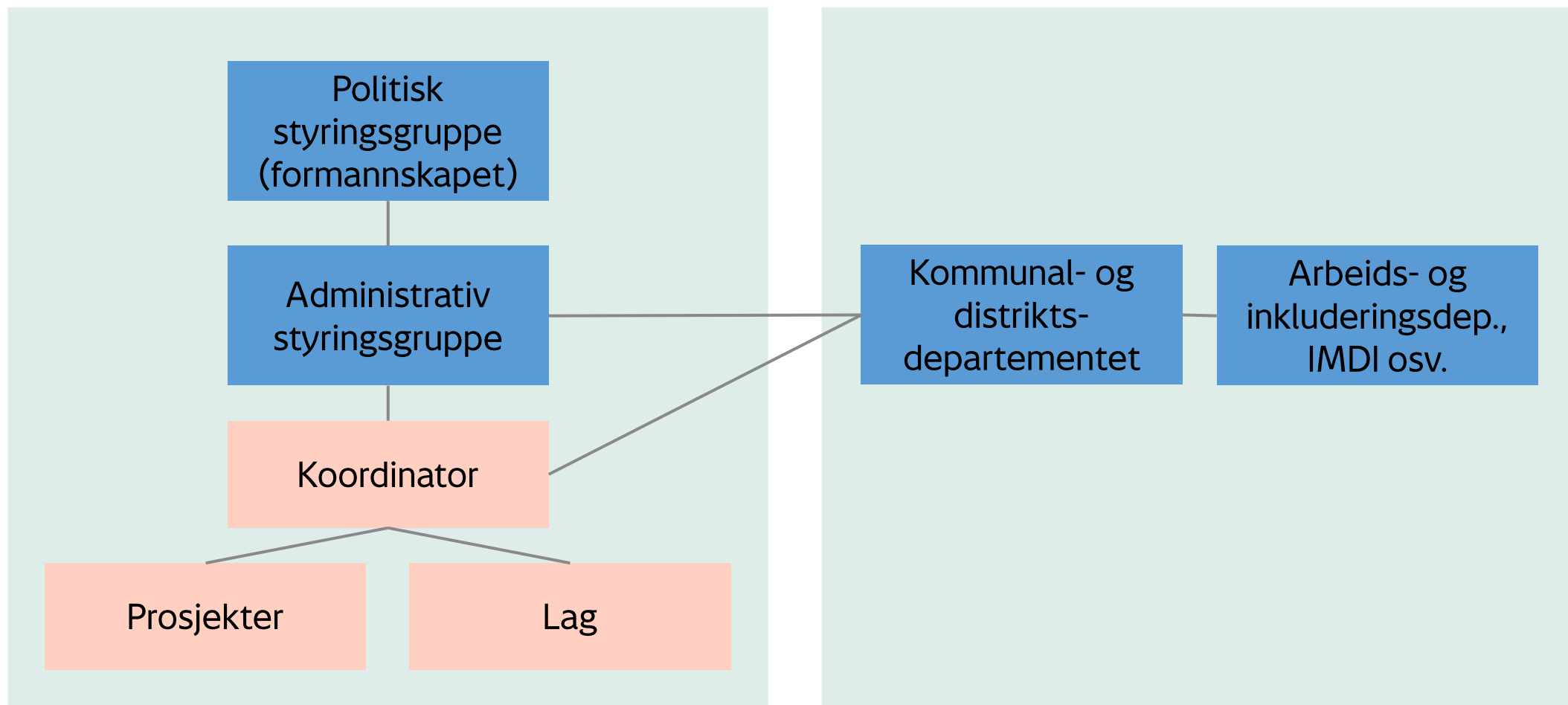
JOBB

HELSE

BO- OG  
NÆRMILJØ



# Organisering







# Handlingsplan 2024



**DRAMMEN  
KOMMUNE**  
- et godt sted å leve





## Ungdom i fokus

- Videreutvikle bredt **samarbeid** rundt skole, fritid og kriminalitetsforebygging
- Flere erfaringskonsulenter
- Økt fokus på jenter

## Jobb for ungdom

- Sommerjobbmesse for ungdommer
- Øke antall ungdommer i jobb og øke antallet som får fast jobb
- Tettere oppfølging av ungdommer og arbeidsgivere.





## Tjenester til barn/unge og familier

- **Nærværstiltak med LOS**

Utarbeide rutiner for forebygging

Informasjonsarbeid og utvikling av rollen som LOS

- **Foreldreforberedende kurs**

Teste ut tettere samarbeid med nye samarbeidspartnere

Markedsføring og rekruttering

- **Nye Familier**

Utvide tilbud på helsestasjonen og tilby flere

hjemmebesøk

Videreutvikle helsesykepleier i barnehage

- **Strømsømodellen**

Videreutvikling av struktur og kompetanseheving





## Nærmiljøtiltak

### • Sosialt

- Måltrettet møteplassarbeid
- Fritidskoordinator – bindeledd mellom familier og fritid
- Fortsette å støtte lokale initiativ, slik at innbyggerne i økende grad bidrar til å utvikle eget lokalsamfunn.
- Videreutvikle og utvide nærmiljøtilskuddet

### • Fysisk

- Videreføre samarbeidet om å realisere tiltak fra områdeutviklingsstrategien i *Nabolaget* med følgende satsingsområder for 2024:
- Bruke *Veifinning* for å skape sammenheng mellom ulike møteplasser og oppholdsrom, og utvikle trivelige nabolag
- Samarbeide med utbyggerne på Tangensporet om midlertidige og permanente tiltak som gjør området mer attraktivt for beboerne i nærmiljøet.





## Bolig

- Sikre deltagende prosesser i et innsiktsarbeid for å finne konkret målgruppe og aktuelle samarbeidspartnere
- Analysere kunnskapsgrunnlaget
- Knytte til oss kompetanse fra stabsmiljøene
- Konkretisere type tiltak, komme i gang med en eventuell pilotering
- Utforme prosjektbeskrivelse basert på innsikter fra samarbeidsprosess og erfaringer fra tilsvarende arbeid i andre kommuner

## Sosialt entreprenørskap

- Utforme prosjektbeskrivelse basert på innsikter fra samarbeidsprosess og erfaringer fra tilsvarende arbeid i andre kommuner
- Pilotere i liten skala



# Nye familier





# Kastfeltet / Strømsø Aktivitetspark





# Referansegruppas utekino





# Nabolaget





# WARE-huset Strømsø







**DRAMMEN**  
**KOMMUNE**  
- et godt sted å leve