



# **Omstilling og informasjon om status fra tjenesteutviklings-prosjektet i tjenester til mennesker med nedsatt funksjonsevne (P05)**

**Hvordan møte fremtidens behov på en bærekraftig måte**

**Espen Sørvig, Kommunalsjef**

**Tjenester til mennesker med nedsatt funksjonsevne**

**Hovedutvalgsmøte i HAAI - 6 mars 2024**



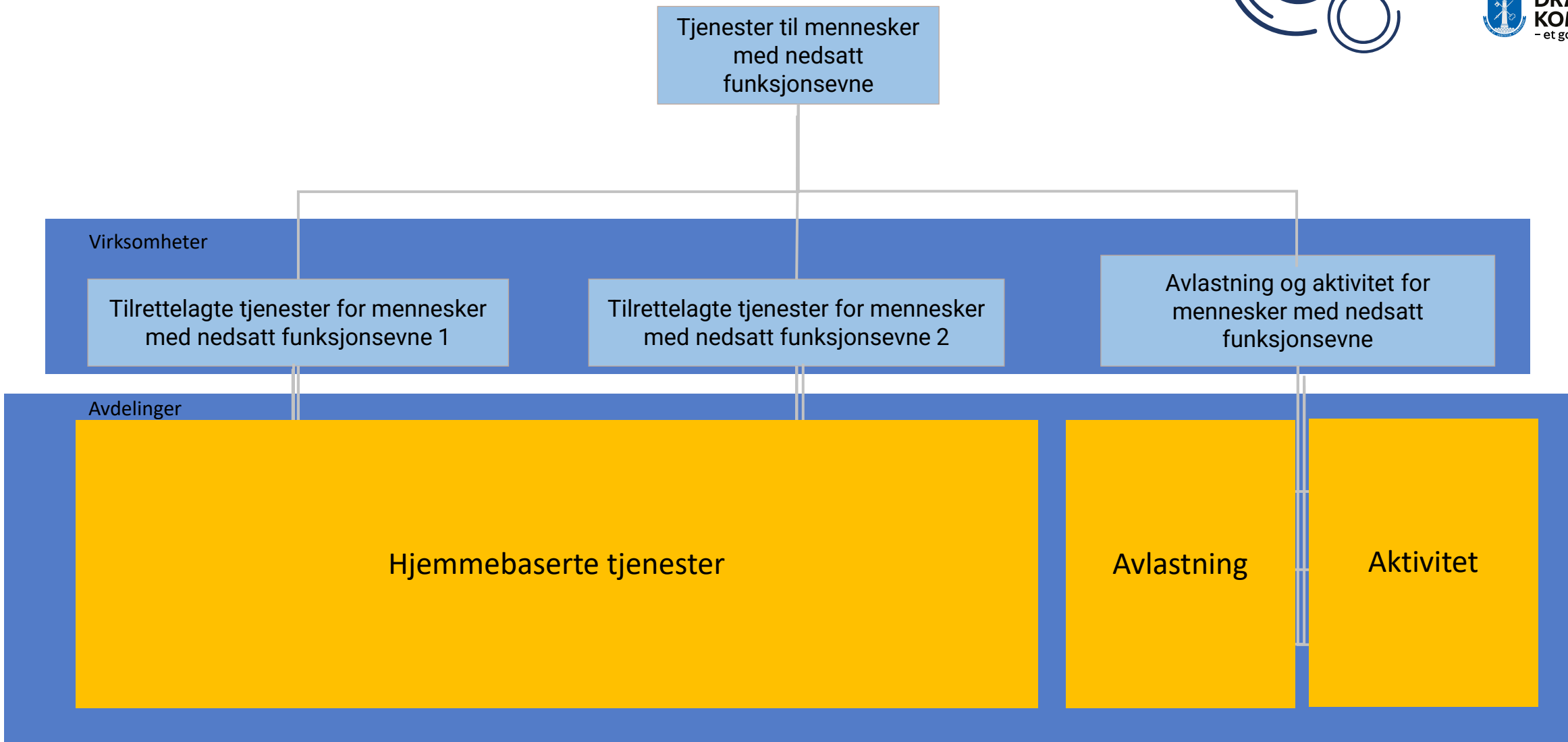
# Tjenester til mennesker med nedsatt funksjonsevne

*Tjenester til mennesker med nedsatt funksjonsevne gir tilbud til personer med behov for sammensatte og helhetlige tjenester i et livsløpsperspektiv.*

Målgruppas behov – individuelle vedtak

- Hjemmebaserte tjenester - tilpassede boliger – døgntjenester
- Avlastnings tjenester
- Aktivitet på aktivitetssentre – jobbrelaterte oppgaver

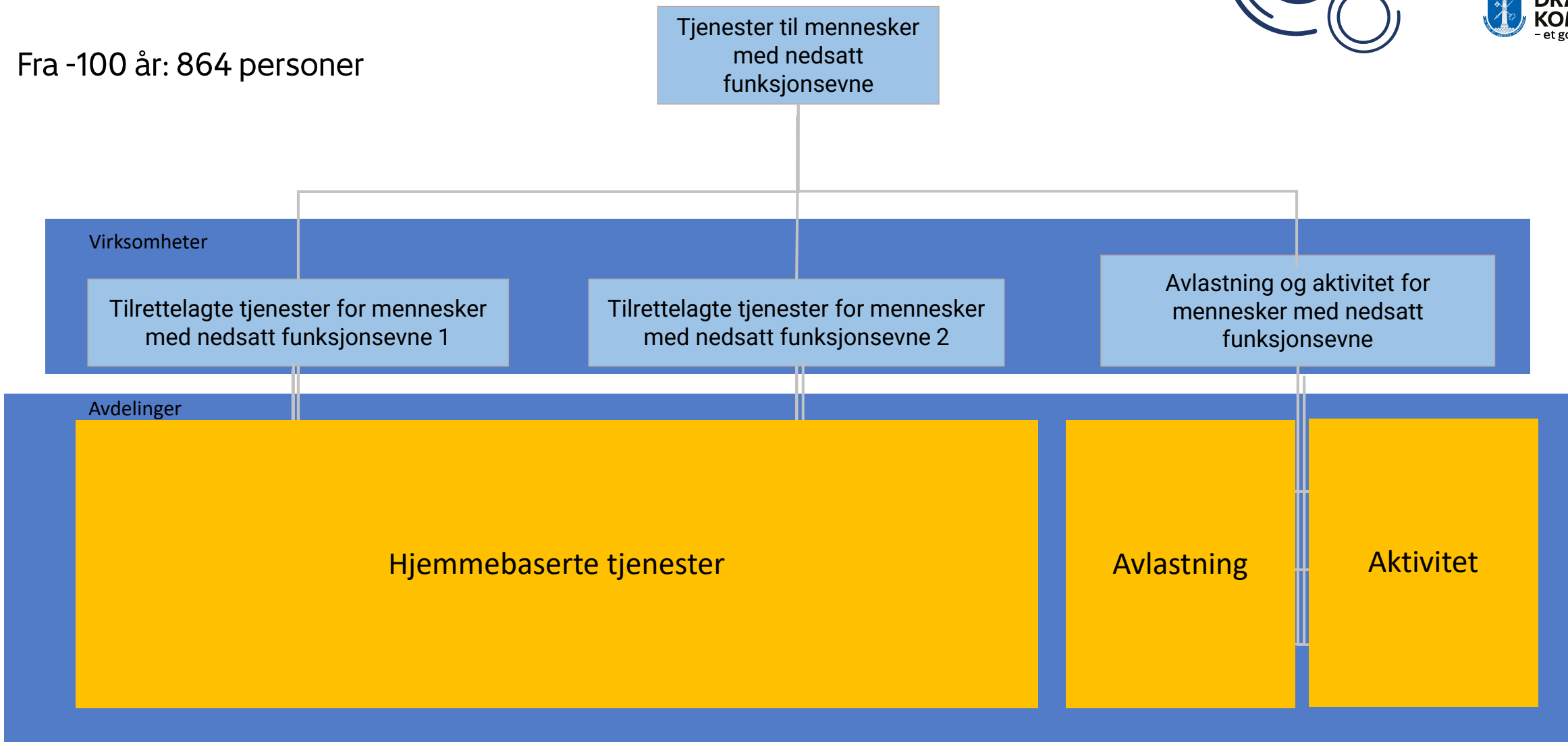




**Bevisstgjøring på tjenestene, ikke bofellesskapene og adresser.**

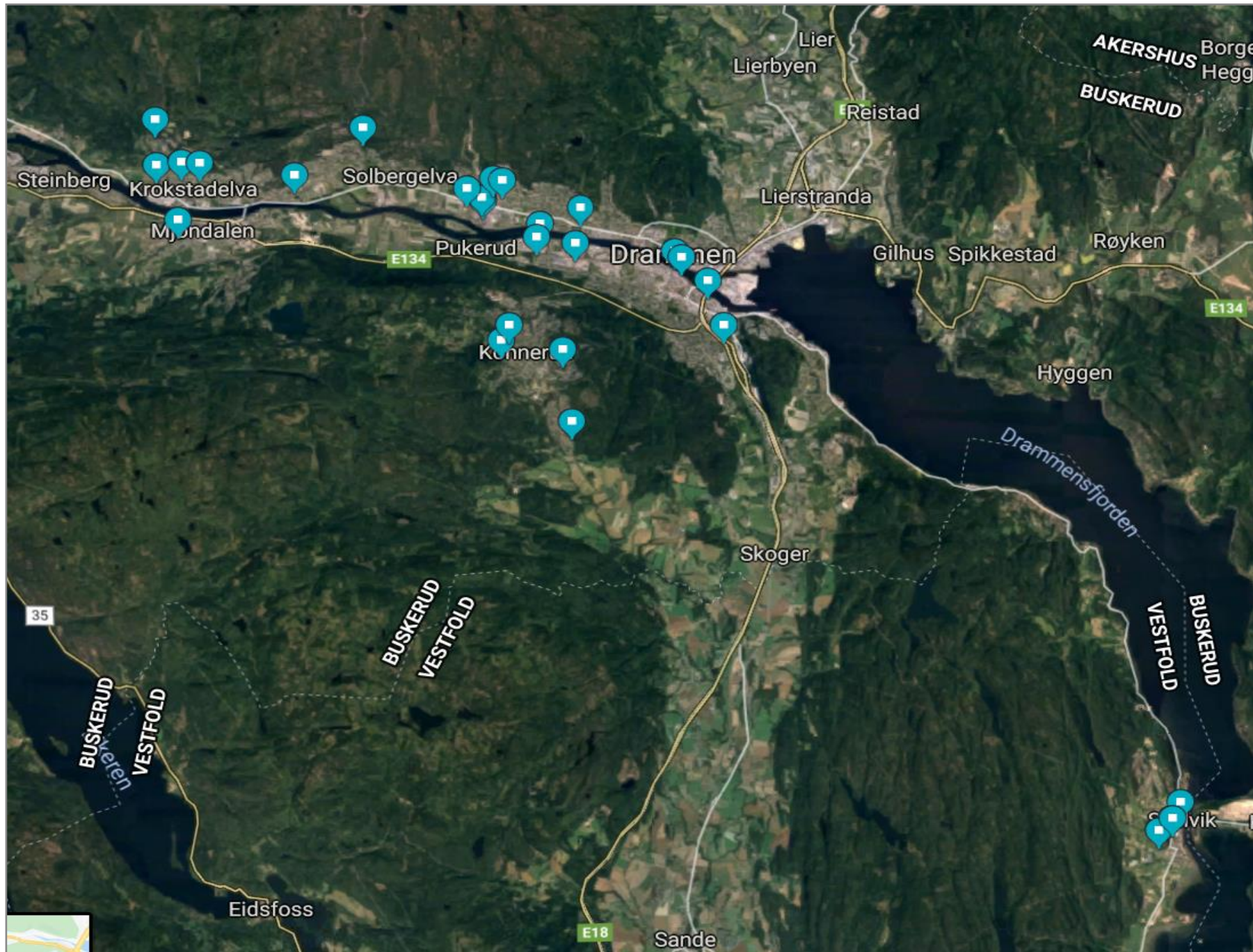


Fra -100 år: 864 personer



**Bevisstgjøring på tjenestene, ikke bofellesskapene og adresser.**





**Bydekkende med  
18 avdelinger**

**Tredje største  
programområdet  
i kommunen - i  
både drift (antall  
ansatte) og  
økonomi.**

**Budsjettramme  
469 mill**

# P05 - utfordring, omstilling og utvikling



## Økte driftskostnader - lønn

- **FLERE BRUKERE**

Økte vedtak på tjenester

Flere tjenestemottakere krever mer personalressurser

- **ØKT BEHOV FOR EGEN BOLIG**

Flere med behov for tilpasset bolig og tjenester

## OMSTILLINGBEHOV

Økte behov jmf demografiutfordringene

Kravet til å møte fremtidens behov på en bærekraftig måte

## Tjenesteutvikling

*Mål med prosjektet:*

*å oppnå et mer differensiert og fremtidsrettet bolig- og tjenestetilbud til mennesker med nedsatt funksjonsevne slik at kommunen oppnår økonomisk bærekraftige tjenester*

## Hovedprodukter i tjenesteutviklingsprosjektet:

# P05 - utfordring, omstilling og utvikling



## Hovedprodukter i tjenesteutviklingsprosjektet:

- *Utvikle nye boformer / konsepter*
- *Tidlig innsats*
- *Utviklet varige former for medvirkning*
- *Samhandling på tvers*
- *Utvikle nye nøkkeltall*



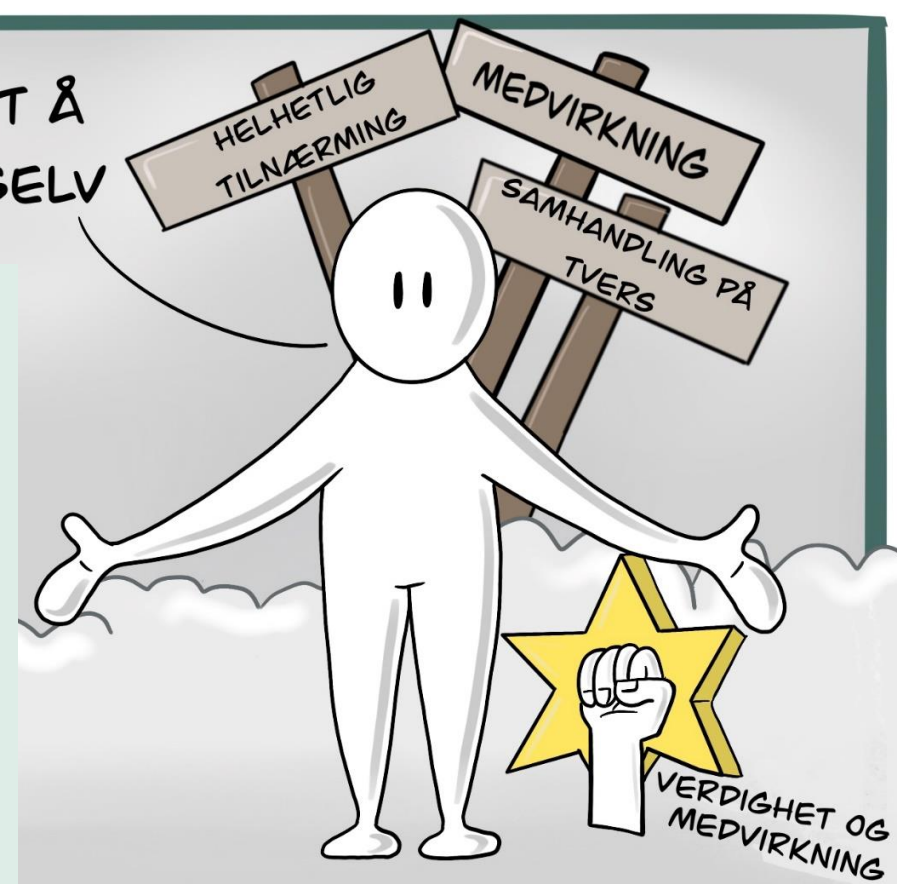
DET ER GODT Å  
KLARE SEG SELV

**Omstillingen i tjenester til  
mennesker med nedsatt  
funksjonsevne:**

**Troen på individet og  
samfunnstilpasninger**

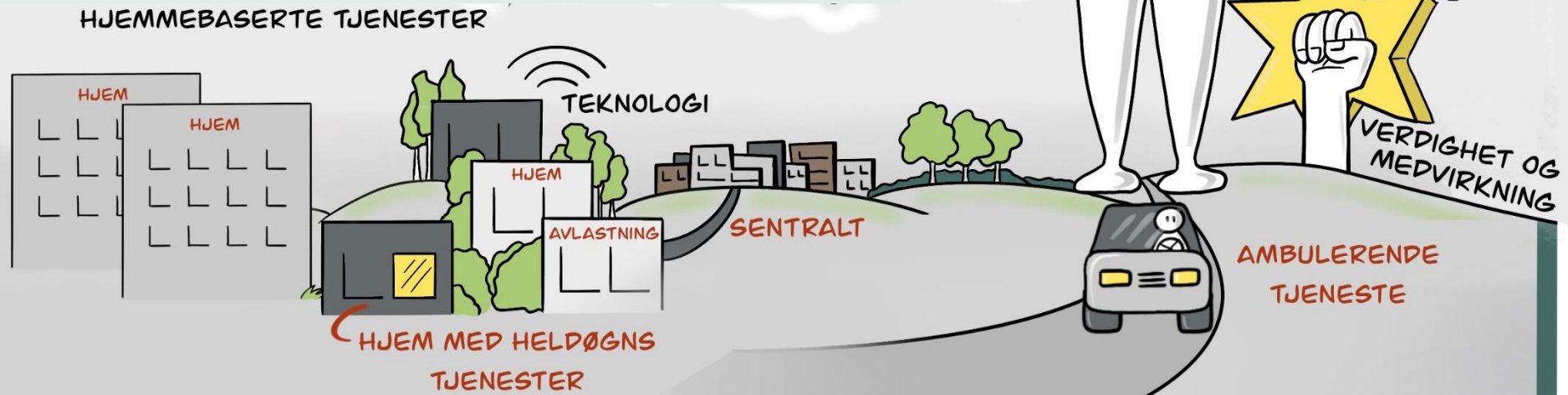
**Endring av holdninger og kultur**

**Dreining av tjenester og smart  
bruk av ressursene**





# Dreining av tjenestene og smart bruk av ressursene



# Fremtidige boformer og baser



## 1) Bo i leilighet/bolig

- Selvbestemmelse av bolig og boform
- Kommunen behøver ikke å være involvert i valg av bolig, men mulighet for kommunaltildelt bolig
- Kan benytte baser og andre sosiale møteplasser
- Kommunen tilbyr tjenester i boenheten

## 2) Bo i nærheten av base

- Selvbestemmelse av bolig og boform
- Kommunen behøver ikke å være involvert i valg av bolig, men mulighet for kommunaltildelt bolig
- Kommunen har etablert en frittstående base, (sosiale møteplassen) som er lett tilgjengelig som brukeren ønsker å bo i nærheten av
- Kommunen tilbyr tjenester i boenheten

## 3) Bo i nærheten av samlokalisert bolig med base

- Selvbestemmelse av bolig og boform, men også mulighet for kommunaltildelt bolig
- Kommunen har en samlokalisert bolig med base (sosiale møteplassen) i nærhet, som er tilgjengelig ut fra behovsvurdering innenfor gitte tidsrammer
- Kommunen tilbyr tjenester i boenheten

## 4) Bo i samlokalisert bolig med base

- Kommunaltildelt boenhet i en samlokalisert bolig med base
- Bolig har fellesfunksjoner og base (sosial møteplass) som kan benyttes
- Stedlig bemanning - kan være heldøgns bemanning (personalbase)

## 5) Botilbud med forsterkede tiltak

- Kommunaltildelt boenhet, for de med adferds utfordringer
- Bolig / institusjon med stedlig bemanning

Tjeneste og aktivitetstilbudene fra kommunen øker

## 1) Pluss

- Privat eid konsept, utbygd av private utbyggere, sammen med nye leiligheter
- Forskjellige type tilbud gis, slik som vaskerifunksjoner, treningsrom, gjesteleilighet, møterom/selskapslokaler, matservering osv. Noen av tjenestene er betalbare mens andre kan være inkludert i fellesutgiftene i leiligheten
- Kommunen og frivilligheten kan ta i bruk slike arenaer til sine aktiviteter

## 2) BASIS

- Sosial møteplass med lavterskel tilbud som er driftes og forvaltes av kommunen. Lokalene kan innlemmes i et knutepunkt, annet kommunal eid bygning eller i et PLUSS konsept.
- Det er viktig med etablering i nærhet til kollektivtransport, butikker og boligområder, slik at basen er enkel å besøke.
- Spesifiserte åpningstider på dagtid, og mulighet for kontorplass for kommunalt ansatte

## 3) UTVIDET – stedlig bemannet base

- Integret i en samlokalisert bolig med stedlig bemanning (personalbase)
- Beboere som bor i den samlokaliserte boligen bruker basen
- Basen kan oppsøkes av andre utenfor boligen i det bemannet tidsrom, etter avtale
- Tilbud kan være sosiale aktiviteter, måltider og trygghet

## 4) EKSTRA – Heldøgns stedlig bemannet

- Integret i en samlokalisert bolig med stedlig heldøgns bemanning (personalbase)
- Beboere som bor i den samlokaliserte boligen kan bruke basen hele døgnet
- Basen kan oppsøkes av andre utenfor boligen hele døgnet, etter avtale og behov
- Tilbud kan være sosiale aktiviteter, måltider og trygghet

Forslag

# BOFORMER OG BASER



FRITTSTÅENDE

BASE

BOFORM 3

BOFORM 5

HELDØGNS BEMANNET

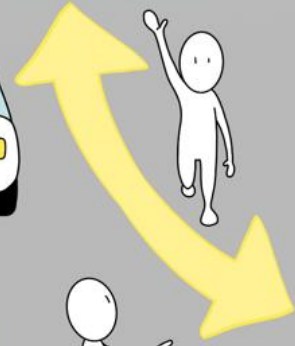
BASE

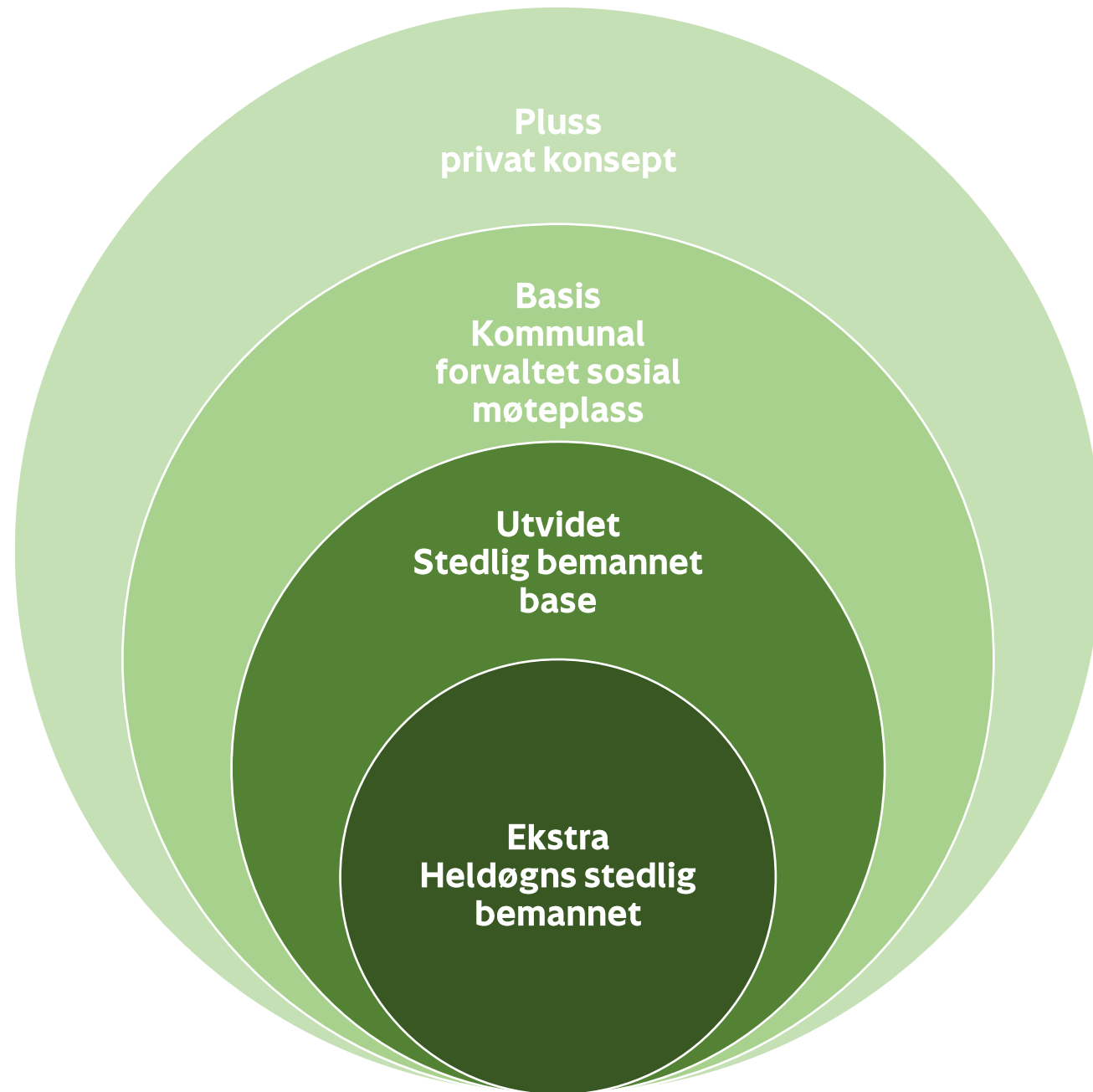
BOFORM 4

BOFORM 2

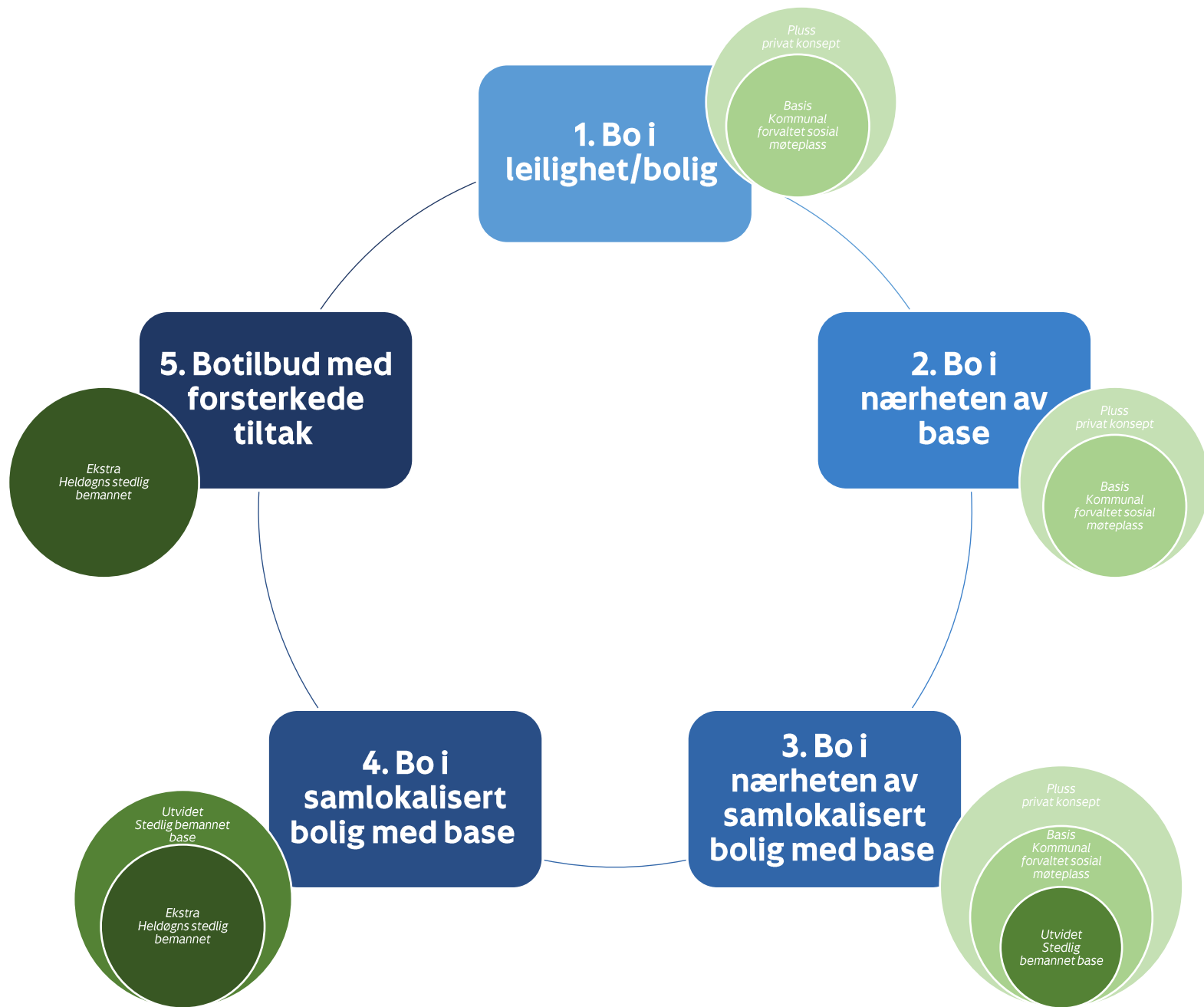
BOFORM 1

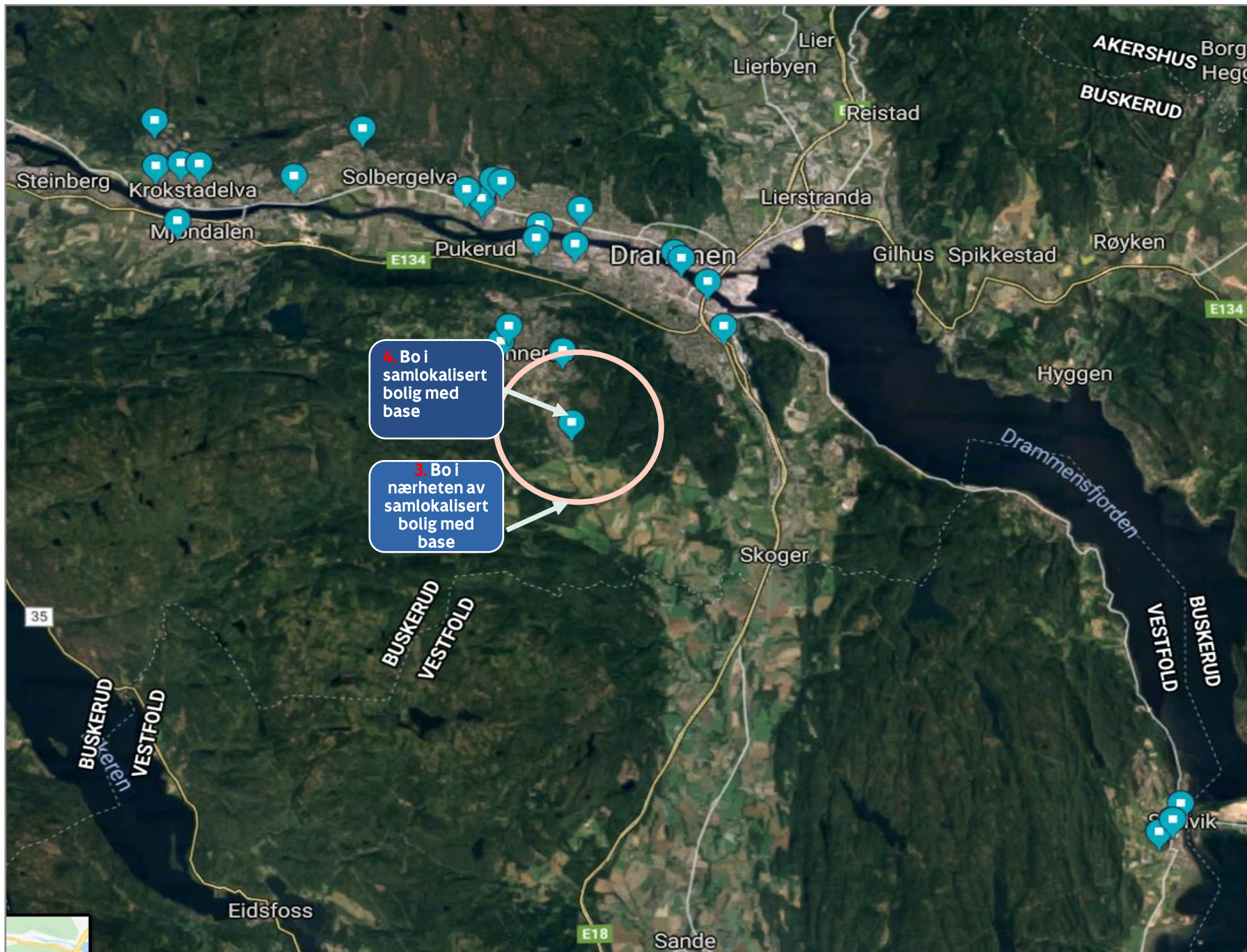
TRYGGHET  
SELVSTENDIGHET  
FELLESSKAP











**Eksempel på  
hvordan det vil  
se ut:**

**Oversikt**

**Tjenester til  
mennesker  
med nedsatt  
funksjonsevne**



# Tidlig innsats

- Kartlegging av fremtidig boligbehovet, ved å intervjuje pårørende for ungdommer fra 14 år
- Formålet er at kommunen får gitt informasjon om sitt arbeid og samtidig få innsikt i bolig behovet
- En slik dialog vil skje hvert år fremover, til de som har ungdommer med nedsatt funksjonsevne når de blir 14 år

## Intervjuguide – «Boligkartlegging»

### HENSIKT:

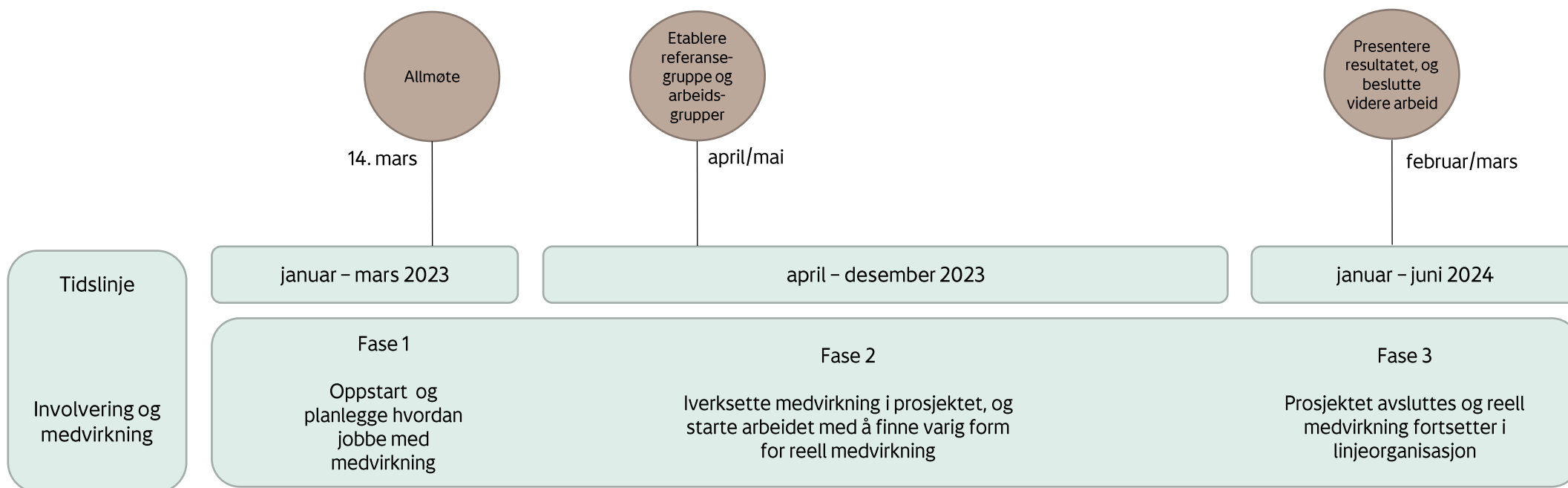
*Gi informasjon om de fremtidige boformene og basene, som kommunen tenker å utvikle. Samtidig få tilbakemelding på hvilken boform ungdommen kan tenkes seg å flytte til når hen skal flytte hjemmefra.*

### 1) Beskriv dagens bosituasjon

*(Dette er hjelpespørsmål som bør besvares gjennom samtalene. Det er ikke sikkert at du behøver å stille alle spørsmålene, da svarene kanskje kommer av seg selv gjennom den dialogen dere får til med den som intervjujes.)*



# Overordnet medvirkningsplan

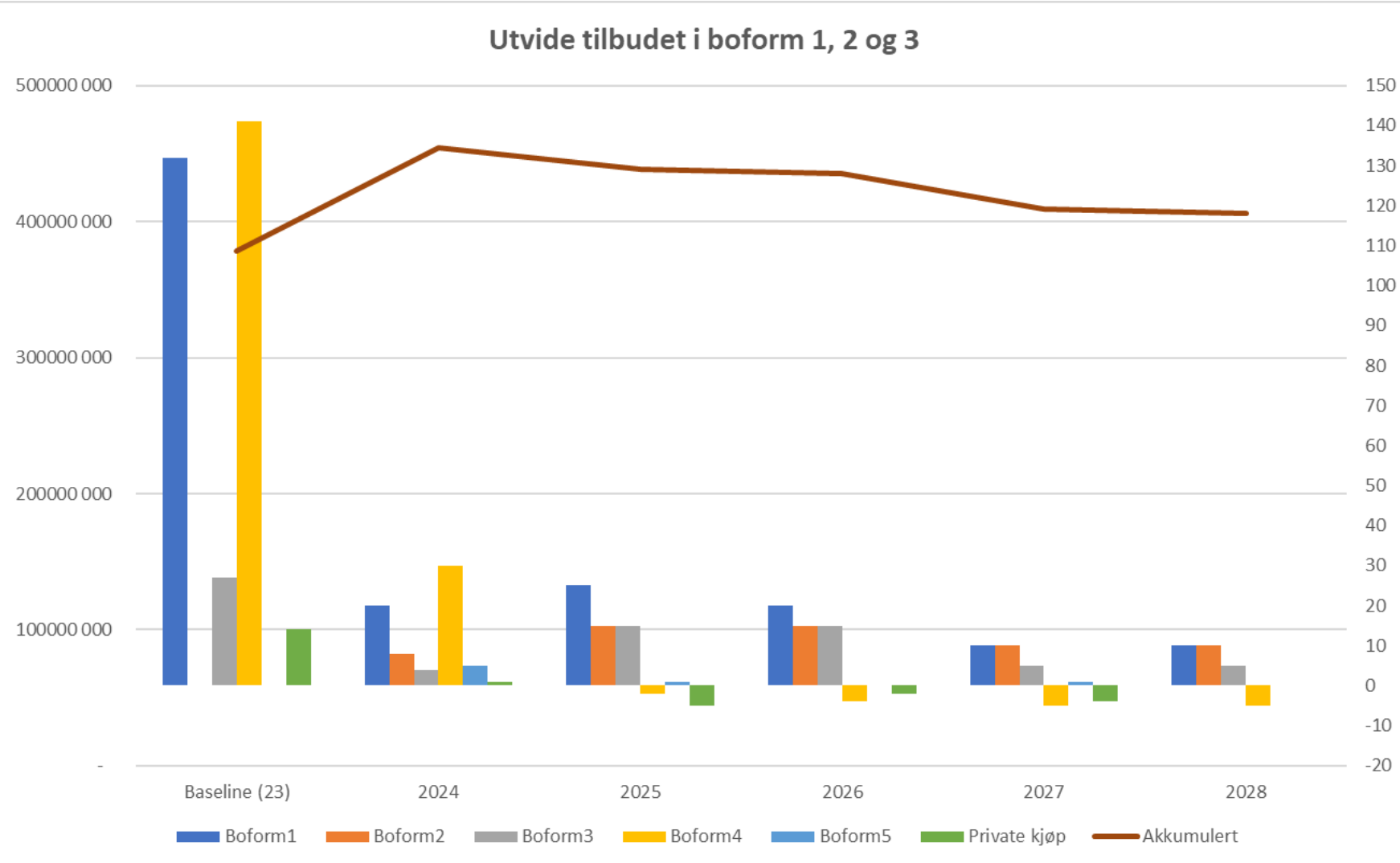
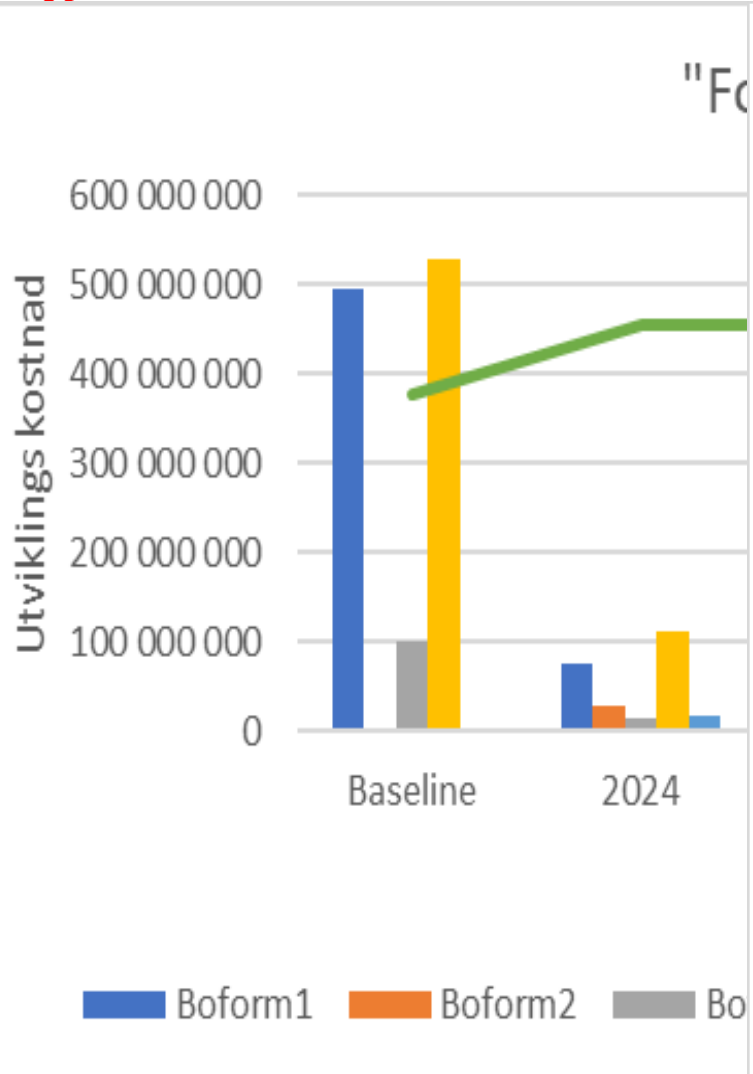




**Fiktive tall**  
- det jobbes med kartlegging, intervjuer  
og analyser i uke 10,

# Nøkkeltall - forskjellige scenarier

- økonomisk utvikling ved fortsette som nå - eller jobbe på nye måter





**DRAMMEN**  
**KOMMUNE**  
- et godt sted å leve