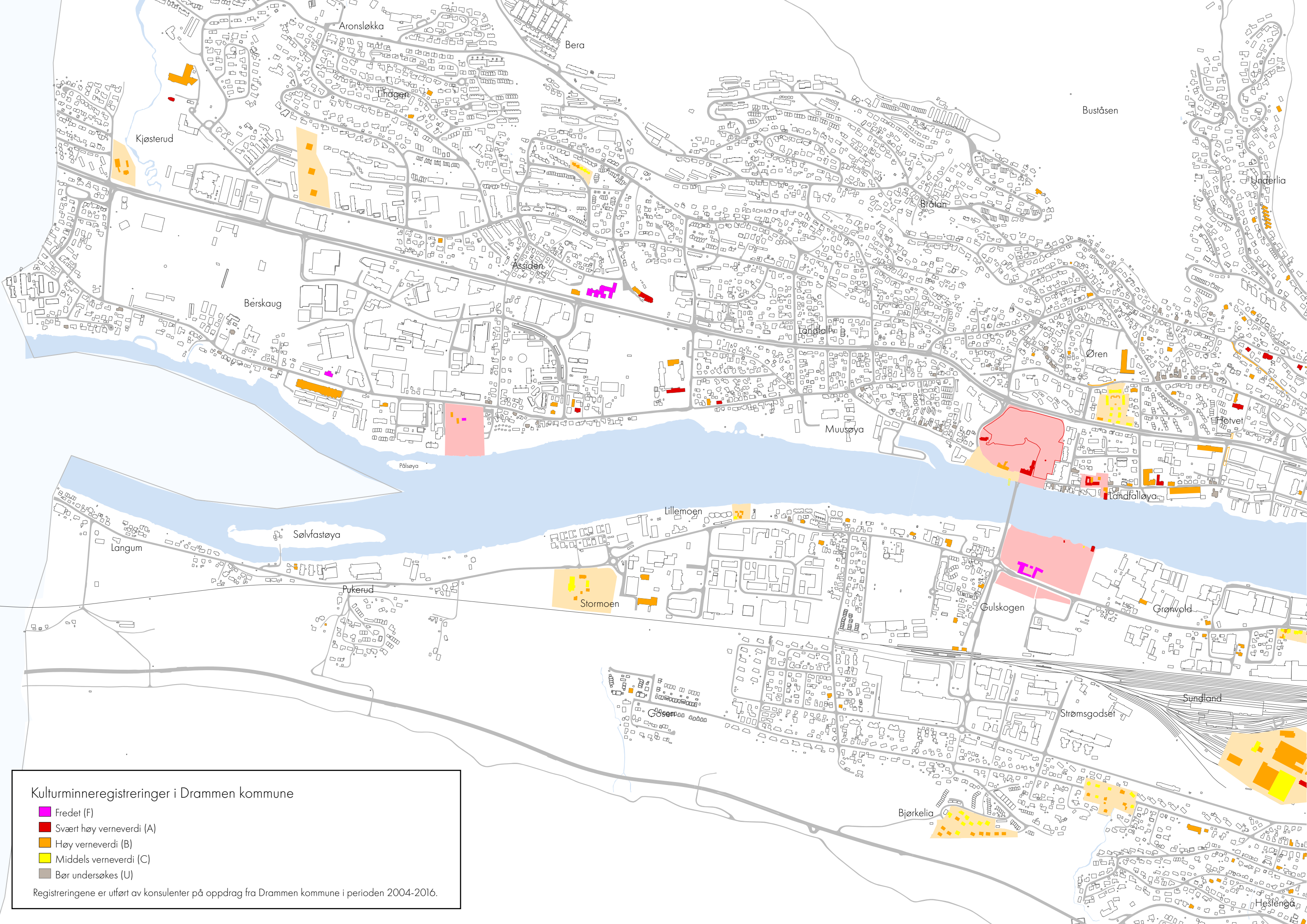


Kulturminneregistreringer i Drammen kommune

- Fredet (F)
- Svært høy verneverdi (A)
- Høy verneverdi (B)
- Middels verneverdi (C)
- Bør undersøkes (U)

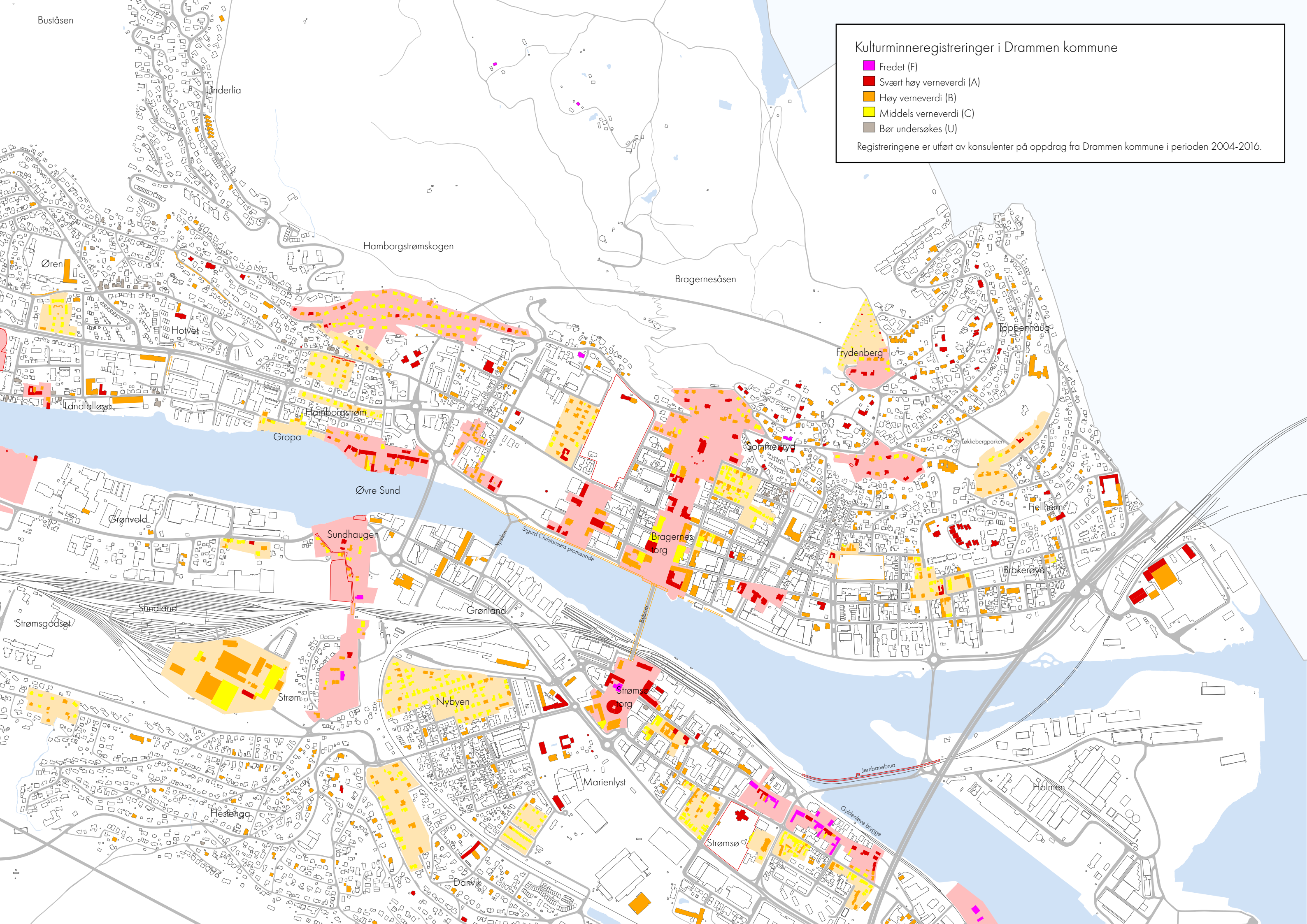
Registreringene er utført av konsulenter på oppdrag fra Drammen kommune i perioden 2004-2016.



Kulturminneregistreringer i Drammen kommune

- Fredet (F)
- Svært høy verneverdi (A)
- Høy verneverdi (B)
- Middels verneverdi (C)
- Bør undersøkes (U)

Registreringene er utført av konsulenter på oppdrag fra Drammen kommune i perioden 2004-2016.



Kulturminneregistreringer i Drammen kommune

- Fredet (F)
- Svært høy verneverdi (A)
- Høy verneverdi (B)
- Middels verneverdi (C)
- Bør undersøkes (U)

Registreringene er utført av konsulenter på oppdrag fra Drammen kommune i perioden 2004-2016.

Buståsen

Landerlia

Hamborgstrømskogen

Bragernesåsen

Øren

Holvet

Frydenberg

Østberghøg

Landfalløya

Hamborgstrøm

Gropa

Sommeby

Løkkebergparken

Øvre Sund

Bragernes
borg

Fjellheim

Grønvold

Sunnhaugen

Grønland

Brakerøya

Sundland

Strøm

Nybyen

Strømsø
borg

Strømsgodset

Hestenga

Marienlyst

Strømsø

Holmen

Darvik

Gyldenløve brygge

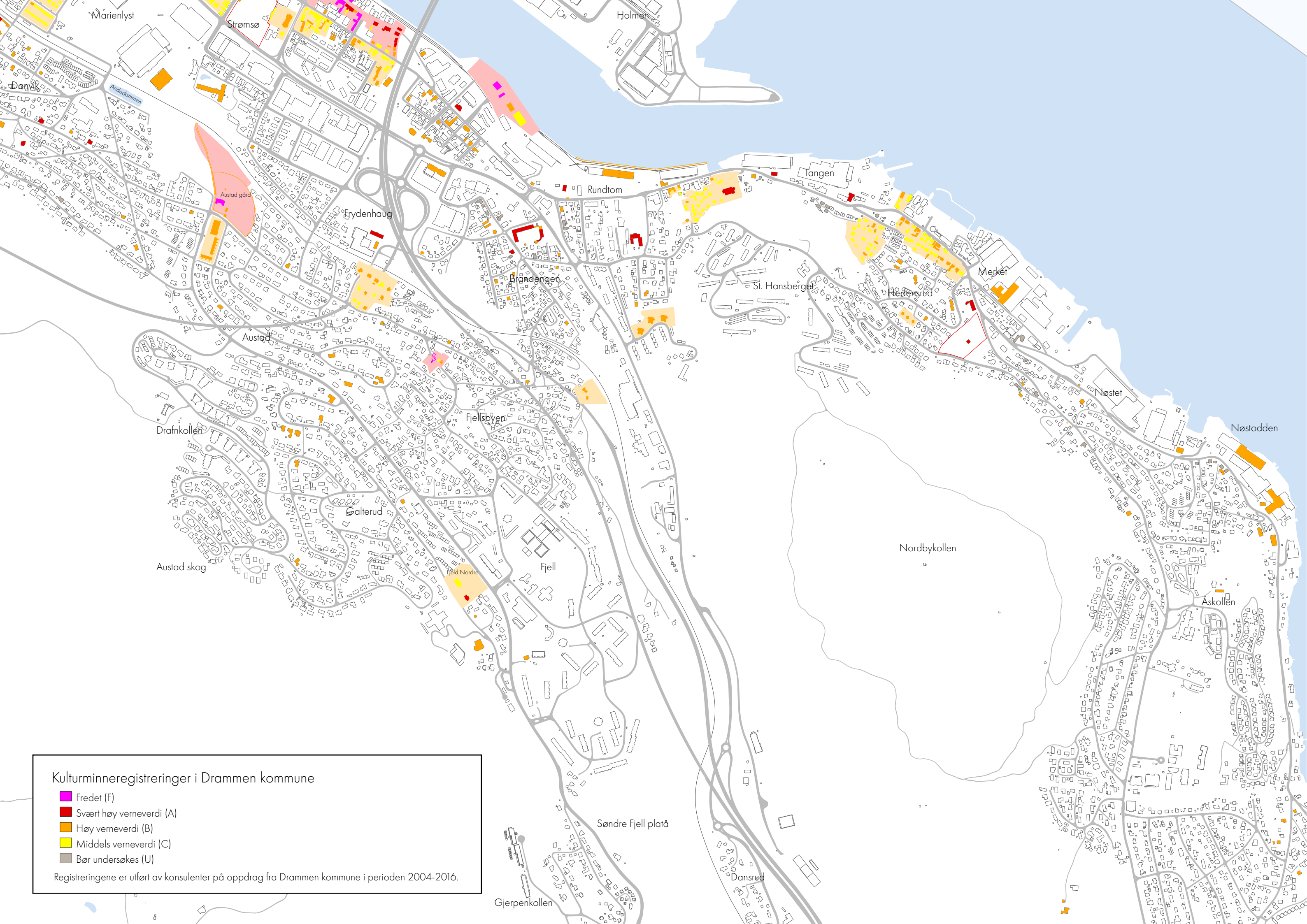
Jernbanebrua

Bykirka

Sigurd Christiansens promenade

Ypsilon

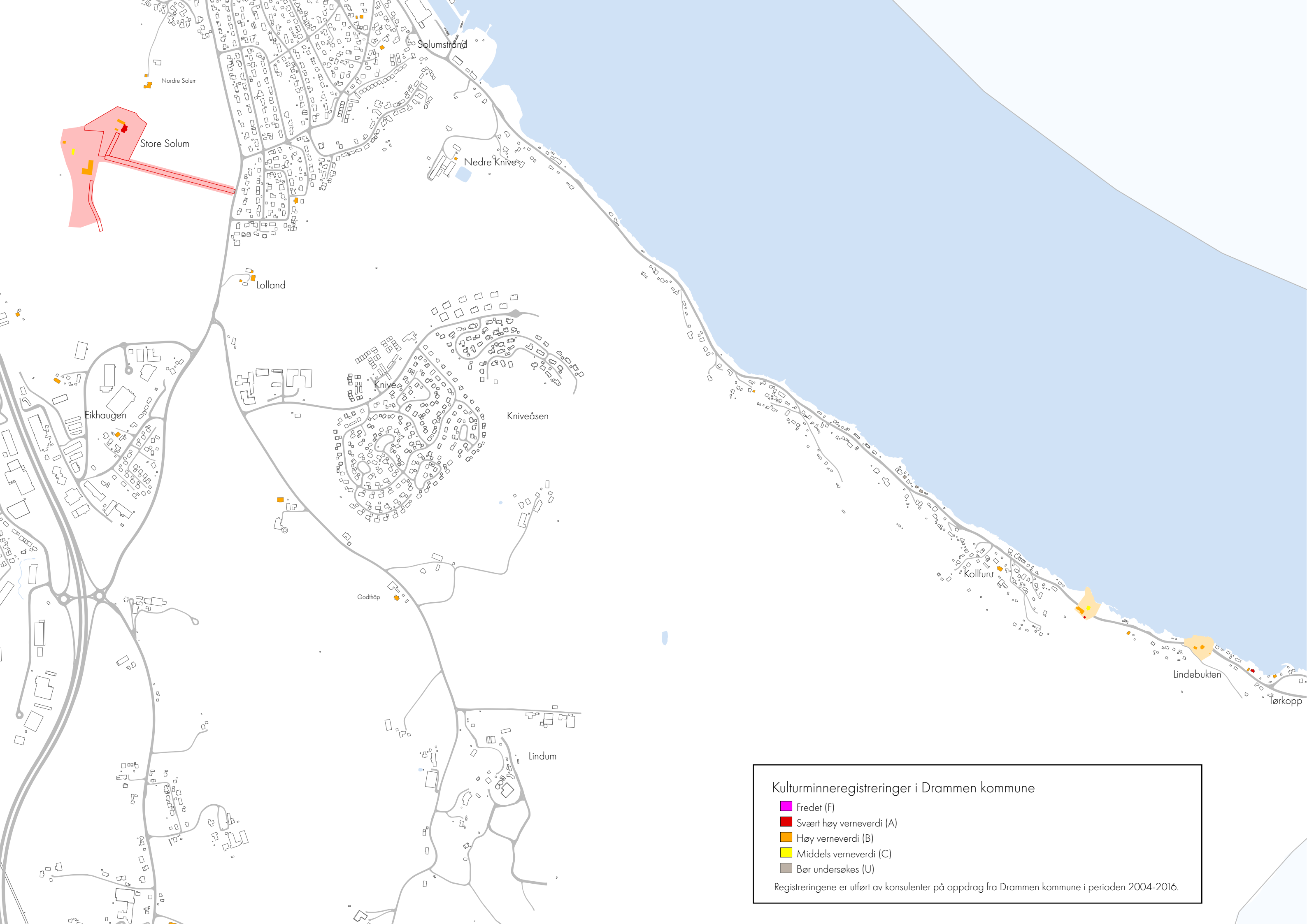
Bykirka



Kulturminneregistreringer i Drammen kommune

- Fredet (F)
- Svært høy verneverdi (A)
- Høy verneverdi (B)
- Middels verneverdi (C)
- Bør undersøkes (U)

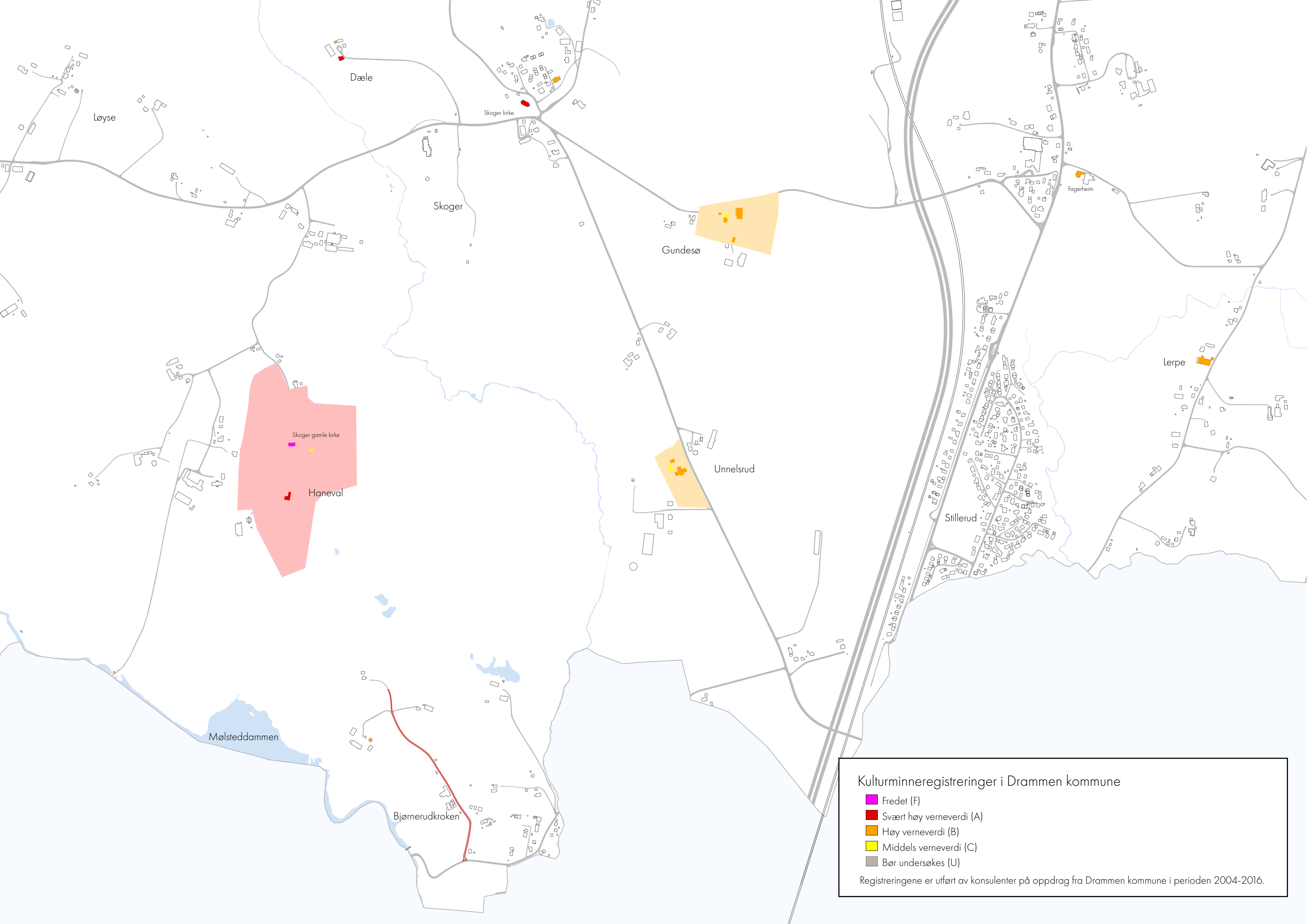
Registreringene er utført av konsulenter på oppdrag fra Drammen kommune i perioden 2004-2016.



Kulturminneregistreringer i Drammen kommune

- Fredet (F)
- Svært høy verneverdi (A)
- Høy verneverdi (B)
- Middels verneverdi (C)
- Bør undersøkes (U)

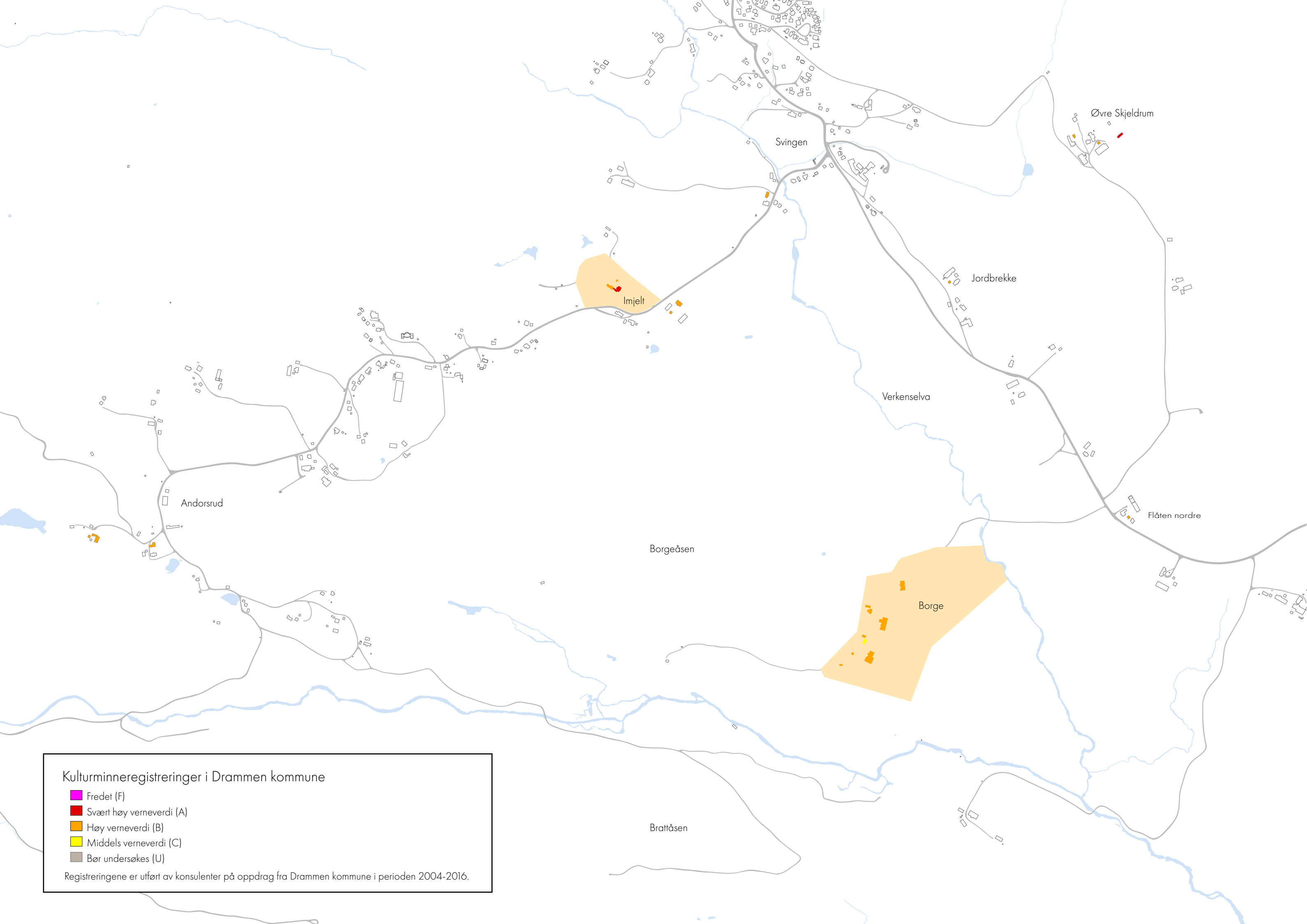
Registreringene er utført av konsulenter på oppdrag fra Drammen kommune i perioden 2004-2016.



Kulturminneregistreringer i Drammen kommune

- Fredet (F)
- Svært høy verneverdi (A)
- Høy verneverdi (B)
- Middels verneverdi (C)
- Bør undersøkes (U)

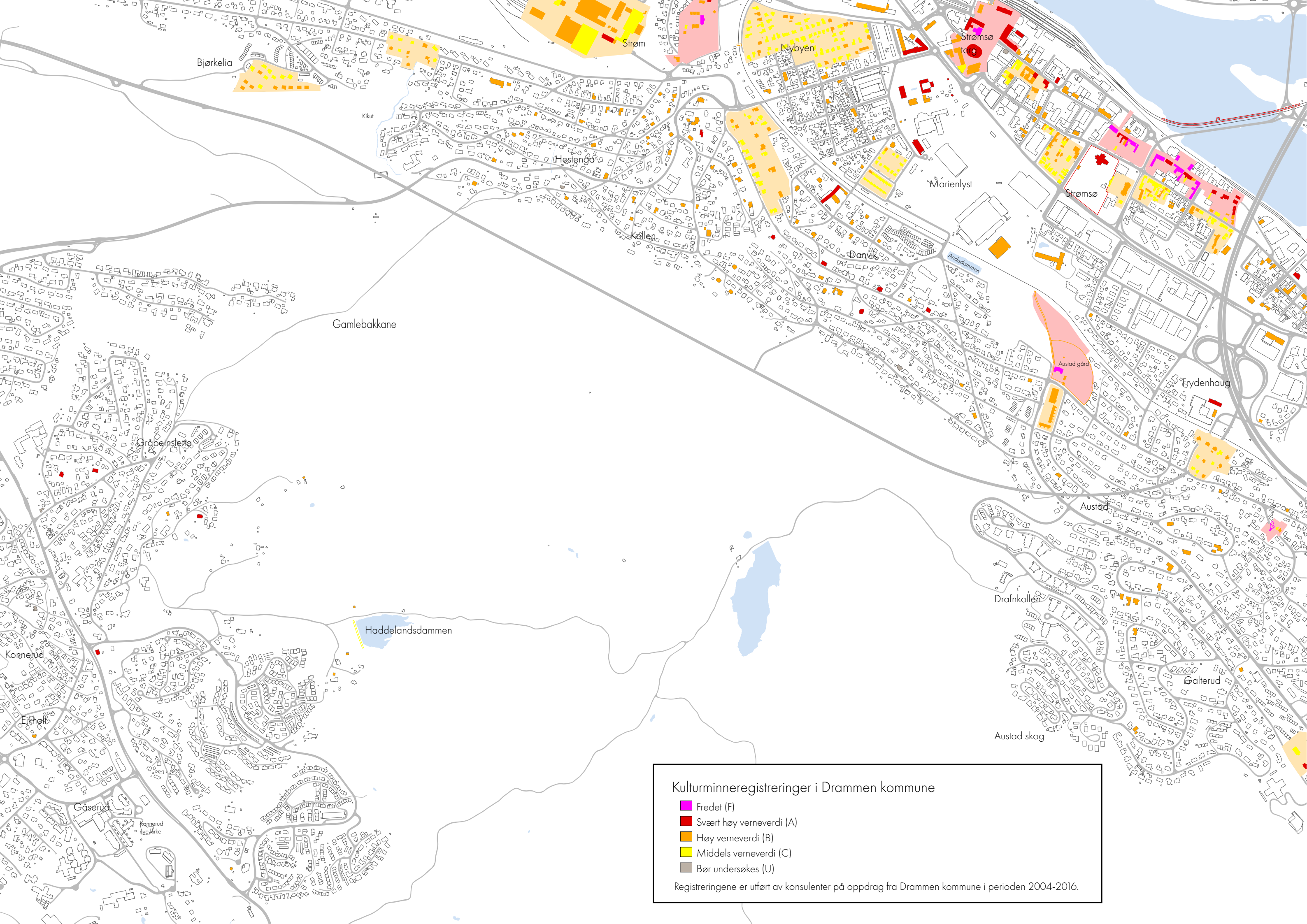
Registreringene er utført av konsulenter på oppdrag fra Drammen kommune i perioden 2004-2016.



Kulturminneregistreringer i Drammen kommune

- Fredet (F)
- Svært høy verneverdi (A)
- Høy verneverdi (B)
- Middels verneverdi (C)
- Bør undersøkes (U)

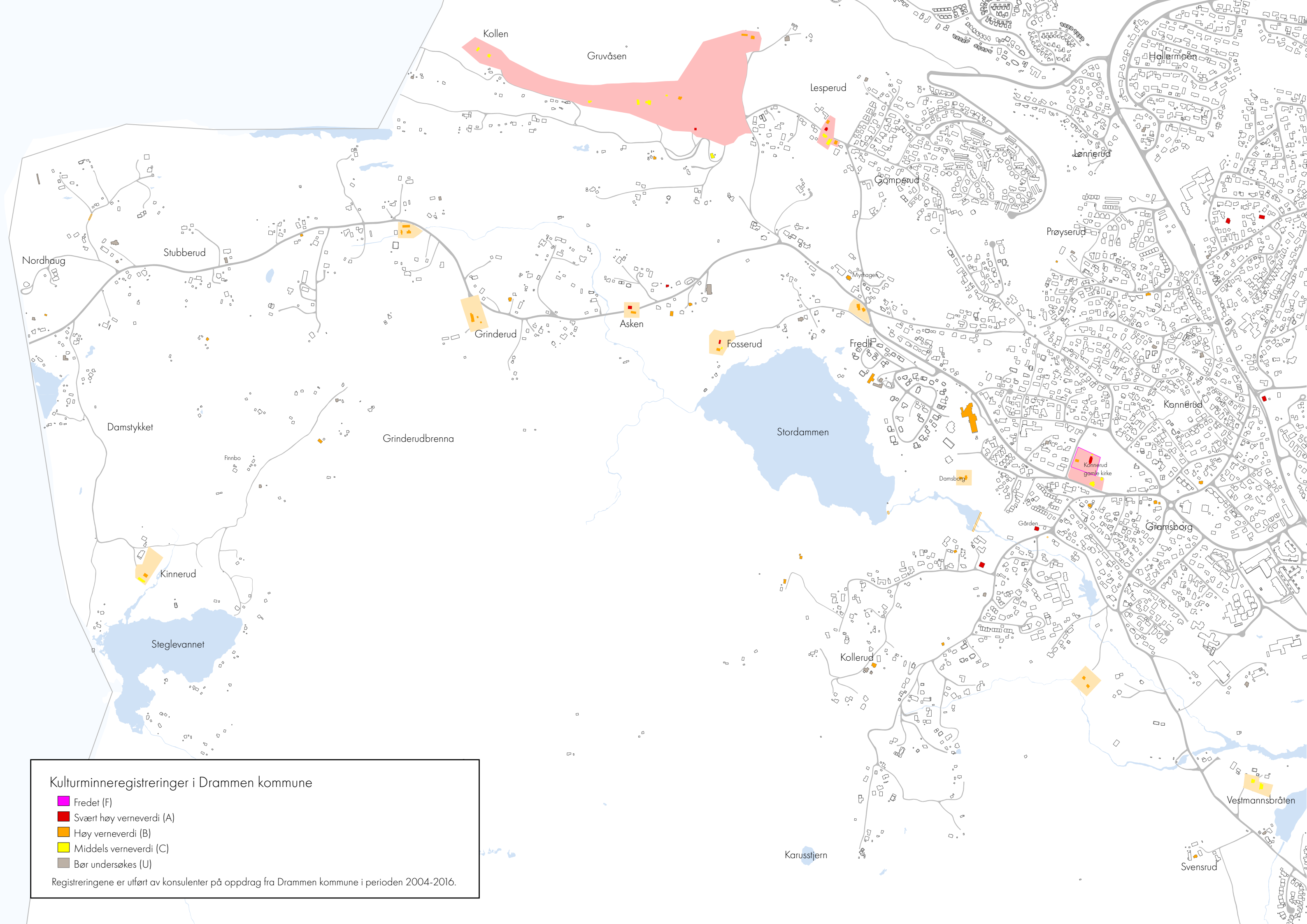
Registreringene er utført av konsulenter på oppdrag fra Drammen kommune i perioden 2004-2016.



Kulturminneregistreringer i Drammen kommune

- Fredet (F)
- Svært høy verneverdi (A)
- Høy verneverdi (B)
- Middels verneverdi (C)
- Bør undersøkes (U)

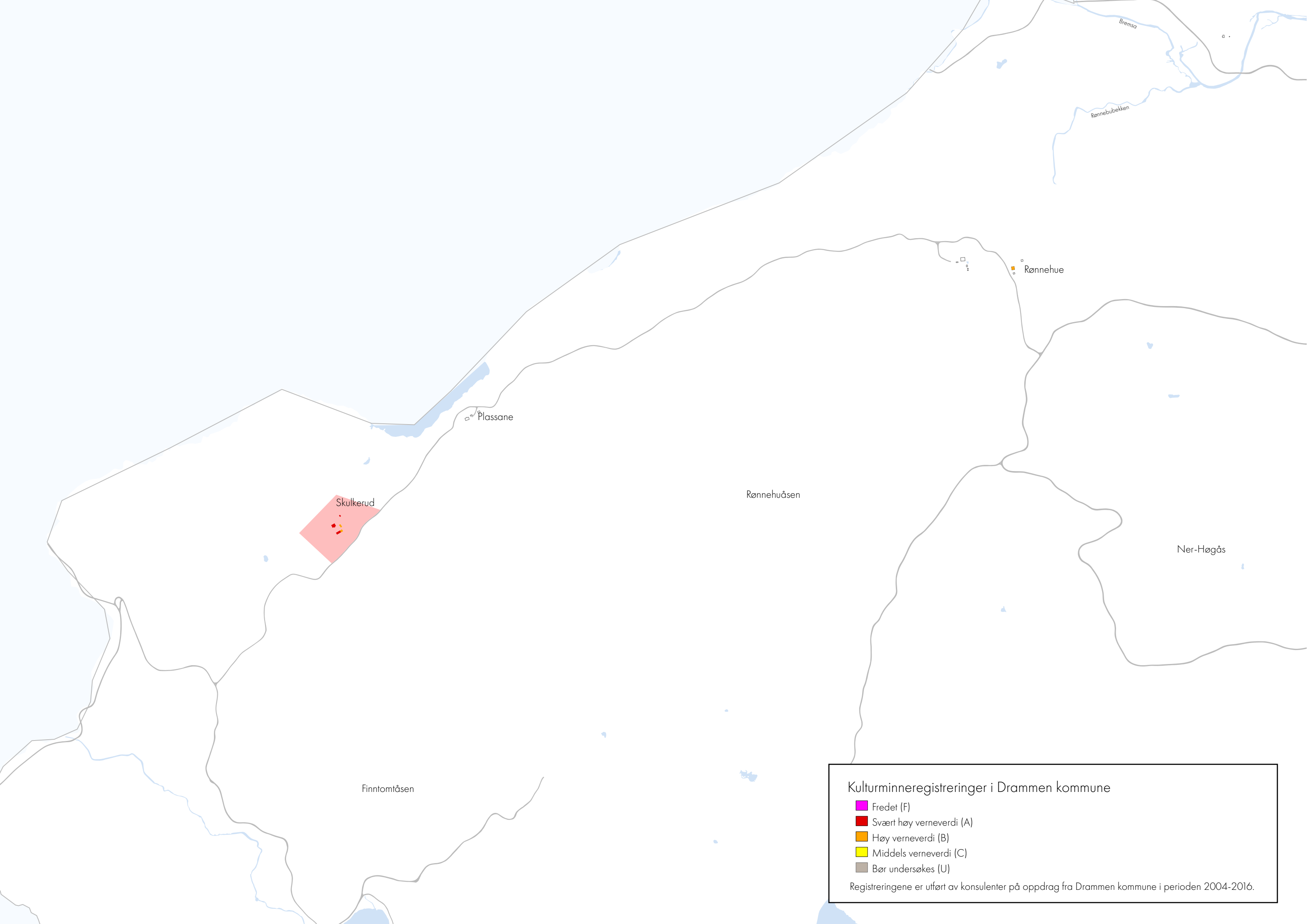
Registreringene er utført av konsulenter på oppdrag fra Drammen kommune i perioden 2004-2016.



Kulturminneregistreringer i Drammen kommune

- Fredet (F)
- Svært høy verneverdi (A)
- Høy verneverdi (B)
- Middels verneverdi (C)
- Bør undersøkes (U)

Registreringene er utført av konsulenter på oppdrag fra Drammen kommune i perioden 2004-2016.



Kulturminneregistreringer i Drammen kommune

- Fredet (F)
- Svært høy verneverdi (A)
- Høy verneverdi (B)
- Middels verneverdi (C)
- Bør undersøkes (U)

Registreringene er utført av konsulenter på oppdrag fra Drammen kommune i perioden 2004-2016.