

ASSS-tall for 2008

Aggregerte Styringsdata for Sammenlignbare Storkommuner



Fig 2: Netto driftsresultat 2008 i prosent av samlede driftsinntekter. Konsern.

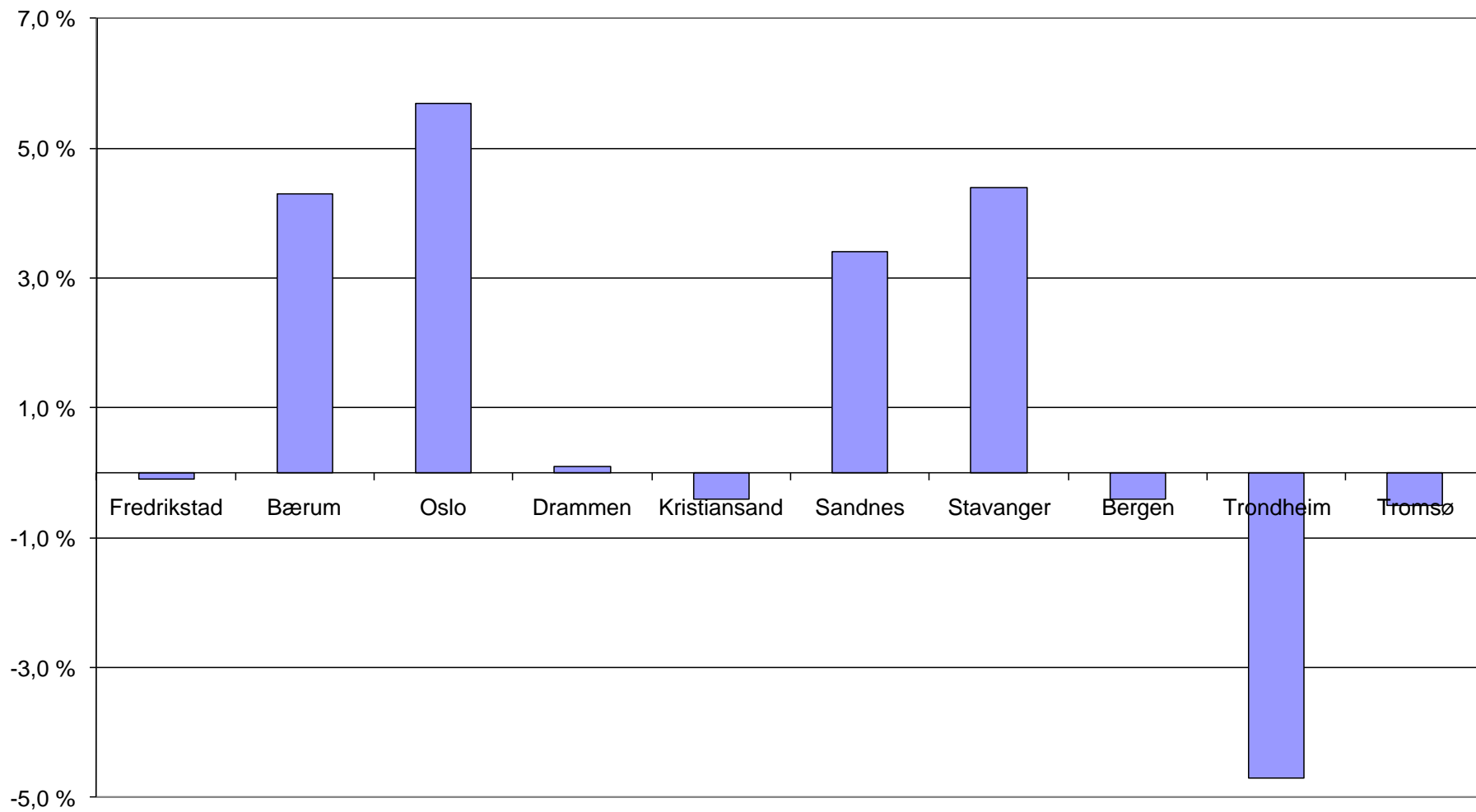
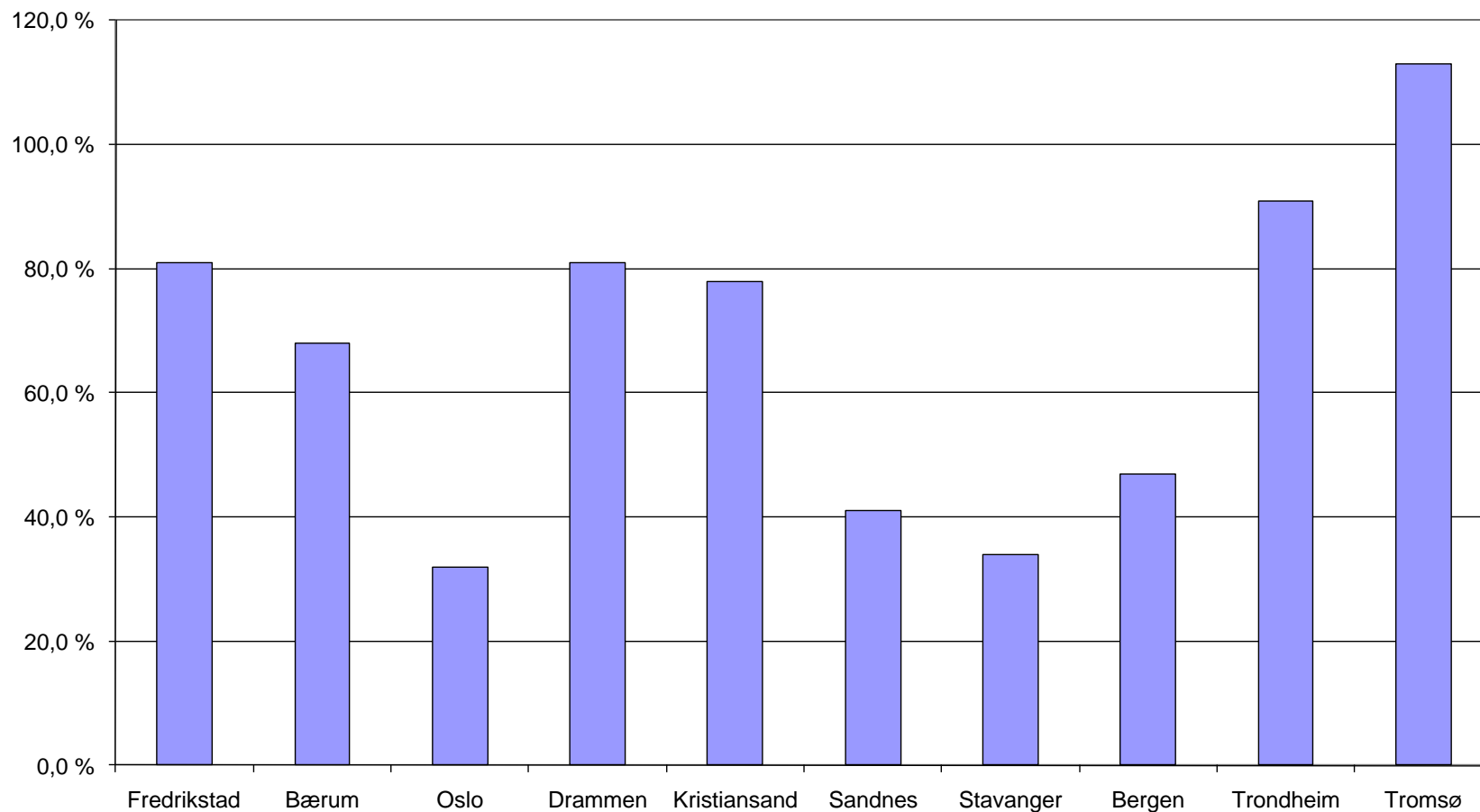


Fig 3: Netto lånegjeld 2008 i prosent av samlede inntekter. Konsern.





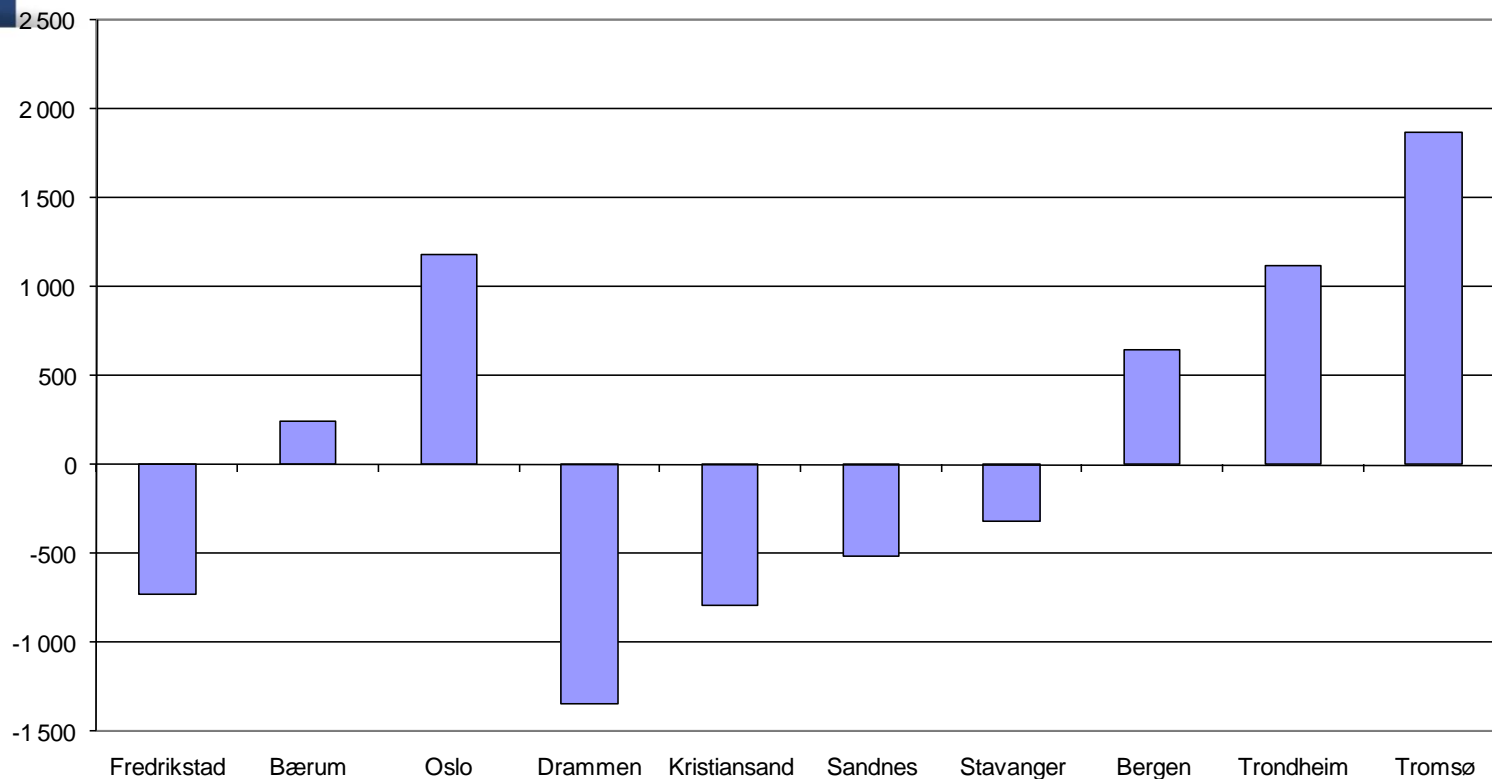
Korrigerede netto driftsutgifter pr. innbygger

Sammenligninger av netto driftsutgifter pr. innbygger

Korrigert for:

- Behovsforskjeller (for eksempel demografi)
- Forskjeller i arbeidsgiveravgift
- Forskjeller i pensjonsutgifter

Fig 4: Korrigerede netto driftsutgifter per innbygger til grunnskole, pleie og omsorg, helse, sosial og barnevern. Kroner avvik fra landsgjennomsnittet.



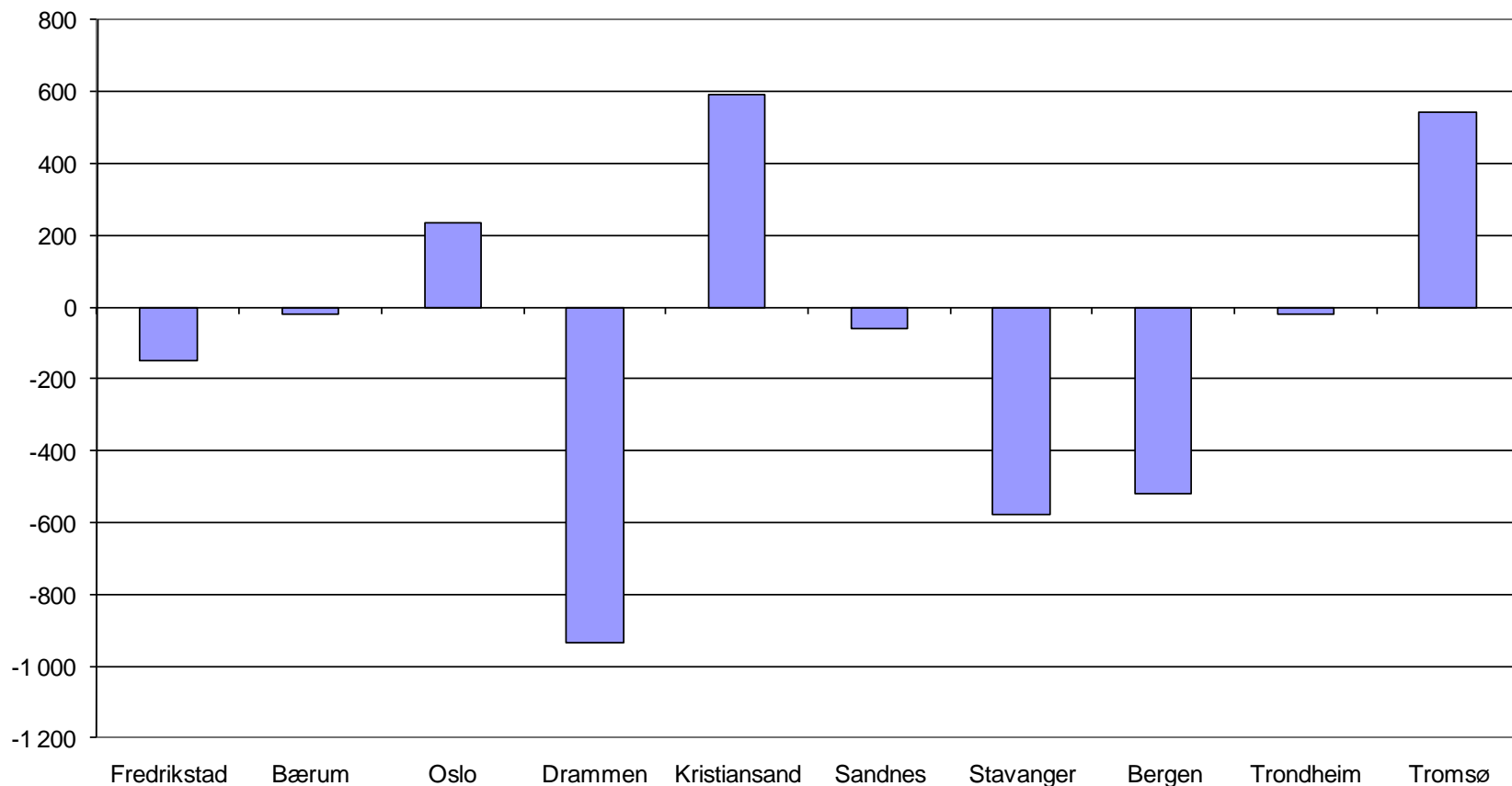
Drammen: kr 1 350 pr. innbygger under landsgjennomsnittet

Tromsø: kr 1 850 pr innbygger over landsgjennomsnittet



Tromsø kunne spare 208 mill. kr/år med samme nivå som Drammen

Fig 5: Korrigerede netto driftsutgifter til grunnskole per innbygger. Kroner avvik fra landsgjennomsnittet.



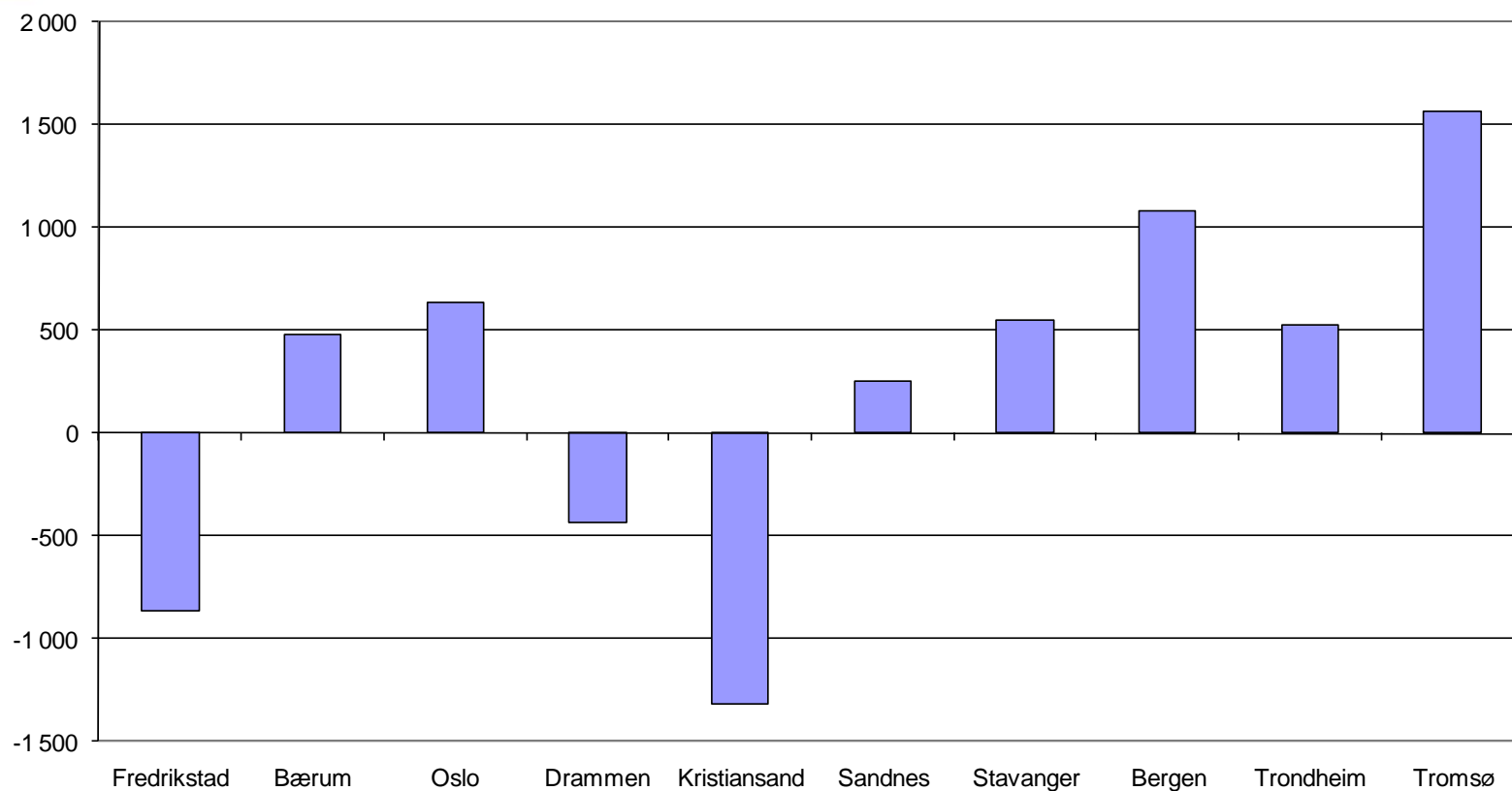
Drammen: kr 950 pr. innbygger *under* landsgjennomsnittet

Kristiansand kr 600 pr innbygger *over* landsgjennomsnittet



Kristiansand kunne spare 120 mill. kr/år med samme nivå som Drammen

Fig 6: Korrigerede netto driftsutgifter til pleie og omsorg per innbygger. Kroner avvik fra landsgjennomsnittet.

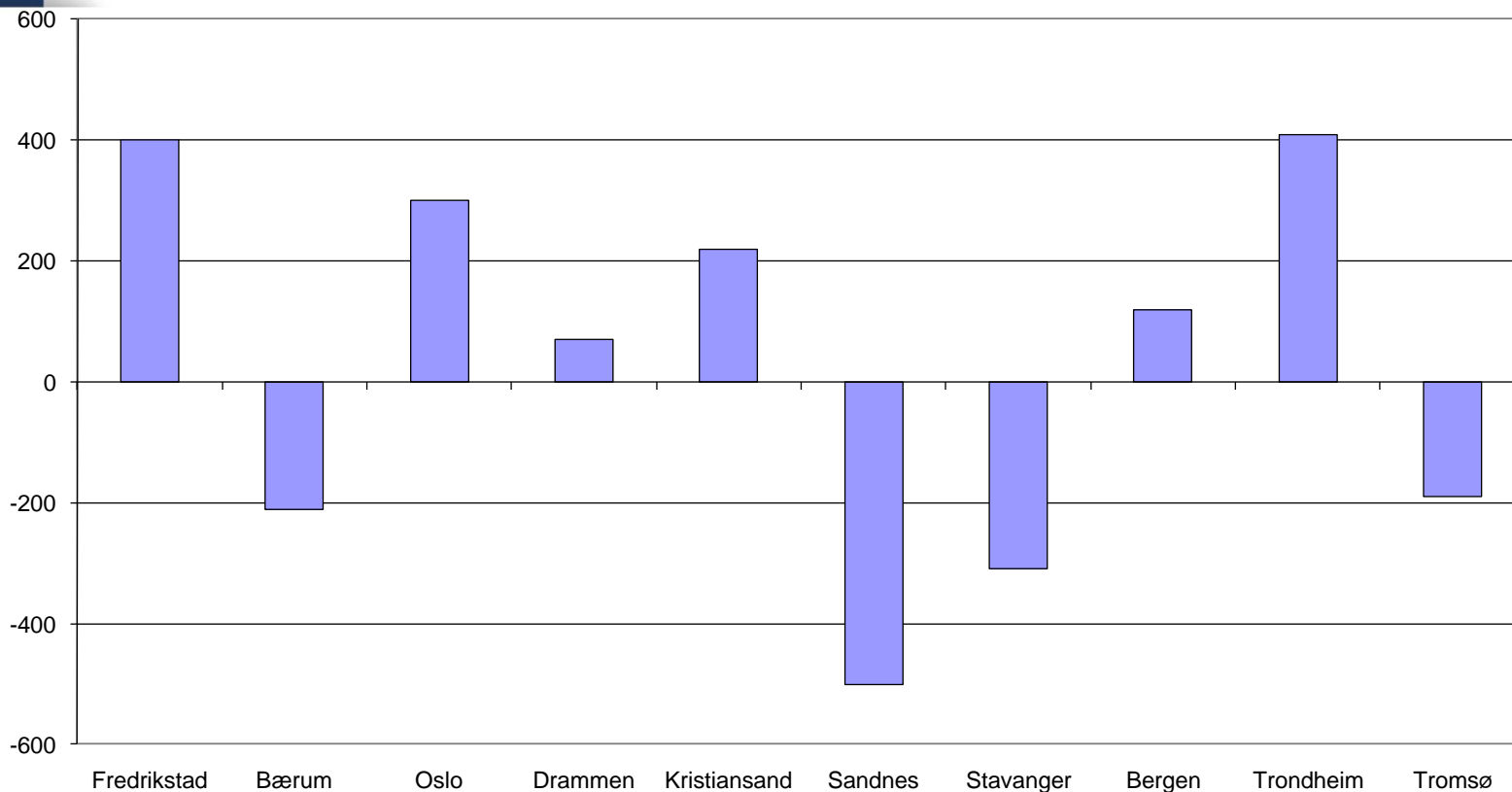


Drammen: kr 450 pr. innbygger *under* landsgjennomsnittet

Tromsø: kr 1 550 pr innbygger *over* landsgjennomsnittet

Kristiansand : kr 1300 pr. innbygger *under* landsgjennomsnittet

Fig 7: Korrigerede netto driftsutgifter til sosiale tjenester per innbygger. Kroner avvik fra landsgjennomsnittet.

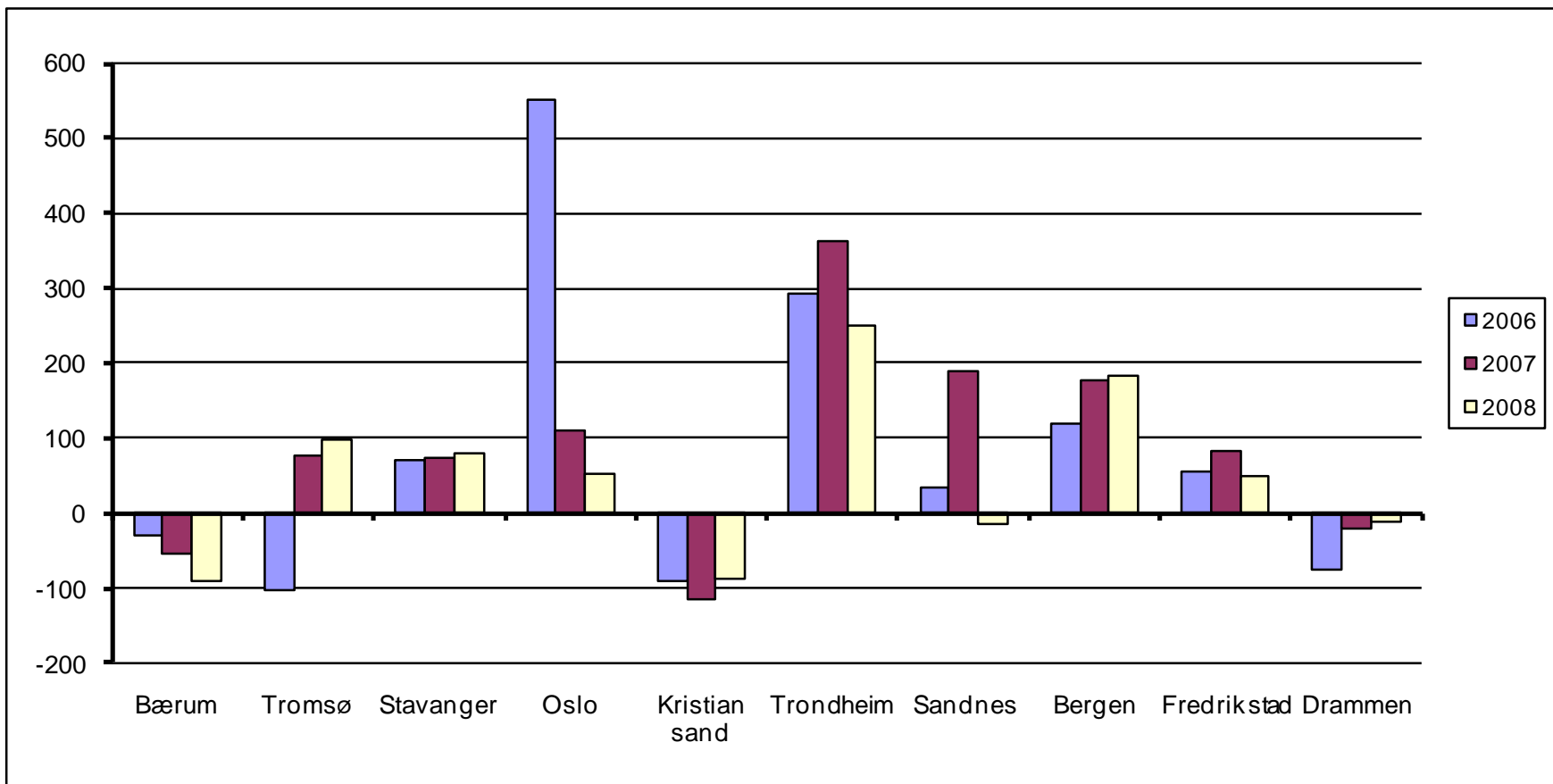


Drammen: kr 75 pr. innbygger *over* landsgjennomsnittet

Trondheim: kr 400 pr innbygger *over* landsgjennomsnittet

Sandnes : kr 500 pr. innbygger *under* landsgjennomsnittet

Barnevern - Korrigerte netto driftsutgifter pr. innbygger Avvik fra landsgjennomsnittet (kroner)



Drammen: kr 10 pr. innbygger *under* landsgjennomsnittet

Trondheim: kr 250 pr innbygger *over* landsgjennomsnittet

Bærum: kr 100 pr. innbygger *under* landsgjennomsnittet



DRAMMEN
KOMMUNE

Barnehager - netto driftsutgifter pr. innbygger 1-5 år

NB! Ikke behovskorrigert

Fig 8: Netto driftsutgifter til barnehage per innbygger 1-5 år

