



DRAMMEN
KOMMUNE

Fjell 2020



Hva er Fjell 2020?

Økonomiplanen 2009 – 2012:

Langsiktig satsing på stedsutvikling og folkehelse i drabantbyen fram mot 2020



Hensikten i forprosjektet mai 2009 – mai 2010

(Formannskapetssak 54/09 – 9. juni 2009)

Oppsummere og
supplere
kunnskapsgrunnlaget

Identifisere
utfordringer og temaer

Beskrive
hovedprosjektet,
herunder hensikt og
planform





DRAMMEN
KOMMUNE

Metode og arbeidsform

Lokal medvirkning fra befolkningen

Samarbeid med kommunens 1. linjetjeneste, statlig myndigheter, forskningsmiljøer

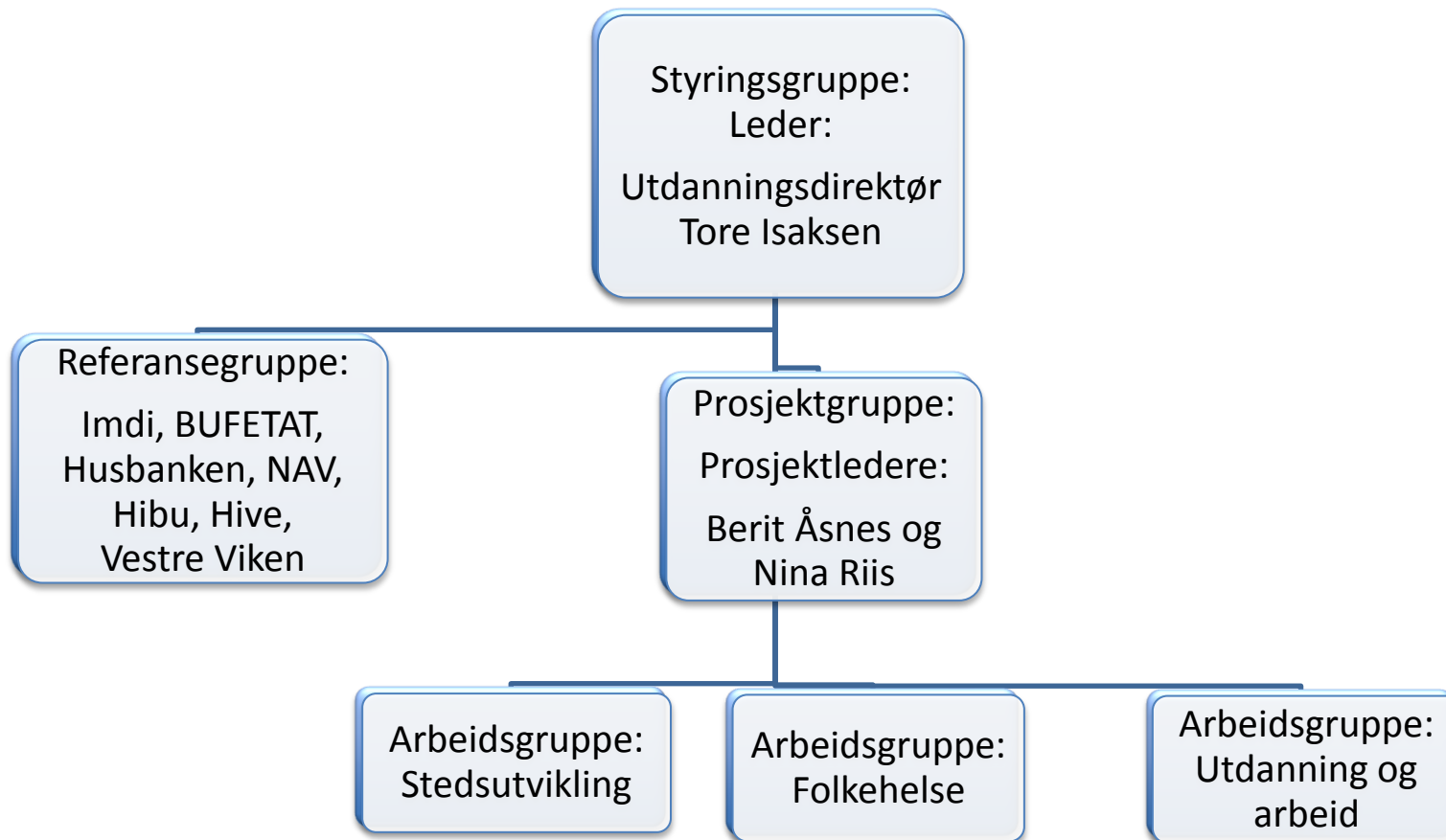
Erfaringsutveksling med andre med tilsvarende utfordringer (Groruddalen)



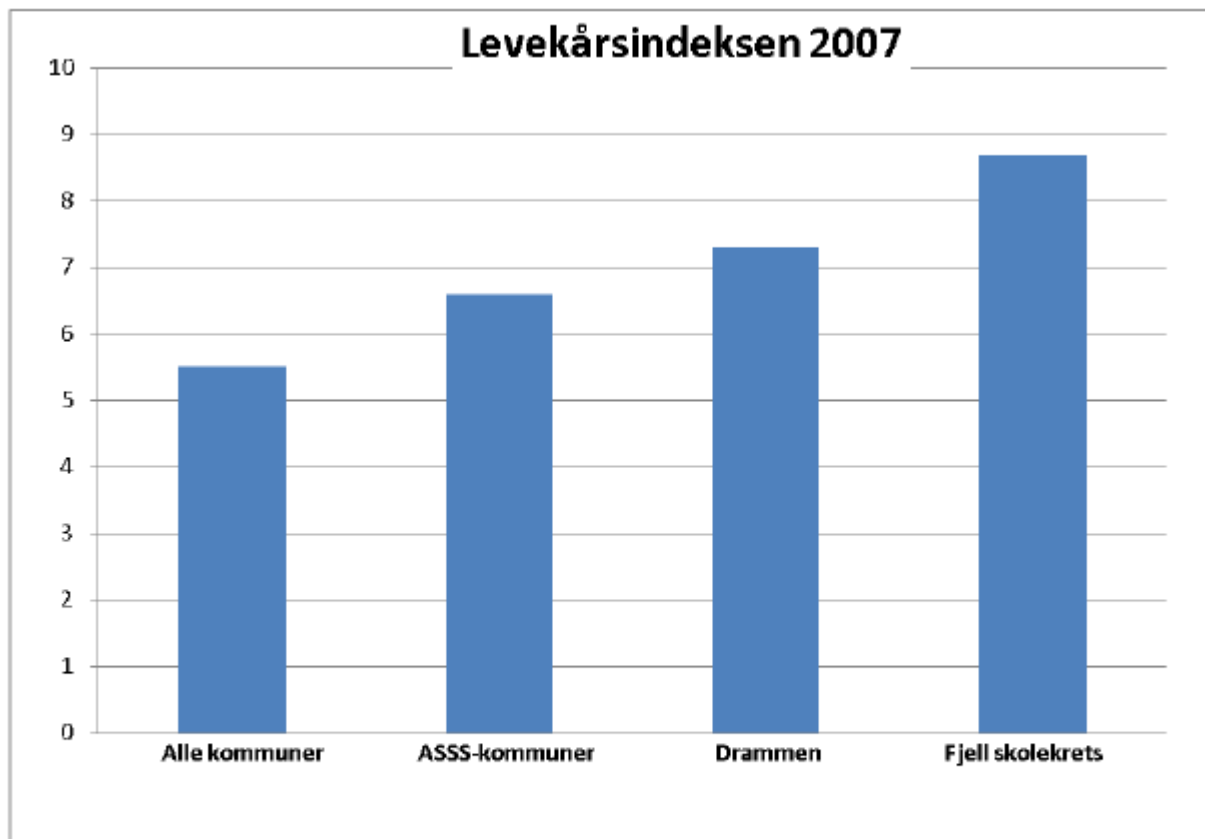


DRAMMEN
KOMMUNE

Organisering



Levekårsutfordringer



I denne levekårsindeksen inngår antall med sosialhjelp, dødelighet, uførhet, attføringspenger, arbeidsledighet og overgangsstønad.



DRAMMEN
KOMMUNE

Stedsutfordringer





DRAMMEN
KOMMUNE

Stedsutfordringer



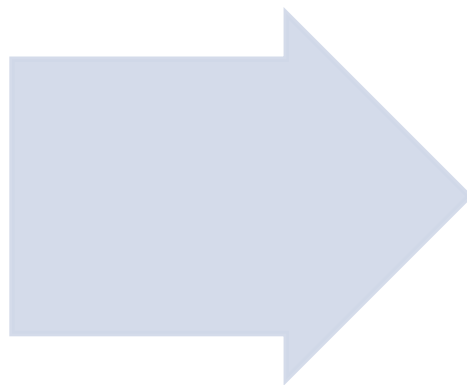


DRAMMEN
KOMMUNE

Fra kartlegging til handling

Kartlegging
gjennom
analyser

Kartlegging
gjennom
medvirkning



Strategi og
tiltak -
økonomiplanen

Kunnskapsgrunnlaget

Analyser:

- * Levekår og flytting – NIBR – ferdig august 2010
- * Levekår og demografi – SSB, ferdigstillelse våren 2011
- * Representativ spørreundersøkelse om levekår – Fafo, vurderes – tidligst leveranse sommeren 2011

Medvirkning:

- * Oppstartseminar – november 2009
- * Dialogkonferanser, Fjell og Galterud skoler – mai 2010
- * Arbeidsgrupper – fra januar til juni 2010
- * Dialogkonferanse – borettslagene – august 2010
- * Oppsummeringsseminar – september 2010

= grunnlaget for strategi og tiltak -
økonomiplanen

Tiltak i forprosjektfasen

- * Fjell barnehage som utstillingsobjekt i FutureBuilt (passivhusstandard)
- * Utredning av anlegg for flerbruk rapporteres i 1. tertialrapport
- * Modellutprøving av psykolog tilknyttet fastlegekontoret på Fjell
- * Videreføring av fattigdoms- og kulturtiltak (jentekafé, ungdomsklubb, kafé Solan, utstyrsdepot)
- * Etablering av flerkulturell interessegruppe og kvinnenettverk på Fjell
- * Gratis kjernetid i barnehagene for 3-åringer og språktilbud til mødrene
- * Gangbrua er ryddet for snø

I søkerprosess om økonomiske midler:

- * DiaHelse-prosjekt – mestringstilbud til innvandrerkvinner om Diabetes 2 (Vestre Viken HF)
- * Modellutprøving av sosial program på Fjell skole for mestring og læring (Forskningsrådet)
- * Styrking av breddefotballen på Fjell (Marienlyst FK søker NIF)
- * Kartlegging – kompetansemidler (Husbanken)

Økonomi

2009:

Prosjektledelse og medvirkning: kr. 1.000.000,-

Planlagt budsjett 2010:

Prosjektledelse: kr. 1.400.000,-

Kartlegging: kr. 600.000,-

Medvirkning: kr. 300.000,-

Strakstiltak: kr. 150.000,-

Totalt: kr. 2.450.000,-

Planlagt budsjett 2010 forutsetter tilskudd fra Husbanken på kr. 300.000,-