



Formannskapet 15. september 2009

Økonomiplan 2010-2013

Programområdene



Programområde 01 Barnehager

1. Føringer

- Kommuneplan 2007-2018
- Opprettholde full barnehagedekning.
- Legge til rette for nye barnehageplasser i tråd med befolkningsutviklingen
- Utmåling av kommunalt tilskudd til private barnehager, minimum 88 % (85%) av det tilsvarende barnehager eid av kommunen i gjennomsnitt mottar av offentlig tilskudd.
- Inntektsregulert oppholdsbetaling
- Begrepsopplæringsprogrammet EN er EN og 2 = 2.



Programområde 01 Barnehager

2. Mulige nye tiltak i driftsbudsjettet

– Innarbeidede tiltak:

- Opprydding i forurenset jord i barnehagene
- Kvalitetsutvikling/tilsyn
- Korrigert tilskudd til Drammen Barnehager KF
- Planlagte nye barnehageplasser 2010 ca 110, forutsatt finansiert gjennom statsbudsjettet.

– Innspill til tiltak med utgangspunkt i føringene – ikke finansiert:

- Styrking av grunnbemanningen i enkelte av de kommunale barnehagene til det allmennpedagogiske tilbudet 2,5 mill. kr



Programområde 01 Barnehager

3. Aktuelle innsparingstiltak drift

- Kommunalt tilskudd private barnehager senkes fra 88 % til 85 % av det tilsvarende barnehager eid av kommunen mottar i gjennomsnitt av offentlig tilskudd. (2 mill)
- Gradert oppholdsbetaling (0 – 7 mill)

Programområde 01 Barnehager

4. Mulige tiltak i investeringsbudsjettet

- **Innarbeidet tiltak:**
 - Etablere 100 nye barnehageplasser i 2010 og 2011
 - Oppgradering av bygningsmassen, 1 mill. kr pr år

- **Innspill til tiltak med utgangspunkt i føringene – ikke finansiert:**
 - Ingen



DRAMMEN
KOMMUNE

Programområde 01 Barnehager

Aktuelle Kostra-tall pr. 15.06.09

	Drammen 2007	Drammen 2008	Gj.snitt ASSS 2008	Kristiansand 2008	Fredrikstad 2008	Sandnes 2008	Gj.snitt Buskerud 2008	Gj.snitt landet utenom Oslo 2008	Gj.snitt gruppe 13 2008
Dekningsgrad									
Dekningsgrad i 1-5 år	84,9	83,3	85,4	88,9	83,1	82,1	87,5	88	87,7
Andel barn 0 år med barnehageplass i forhold til innbyggere 0 år	6,2	6,2	3,8	8	3,2	3,7	5,7	5,2	4,9
Andel barn fra språklige og kulturelle minoriteter i barnehage i forhold til innvandrede barn 0-5 år.	61,1	61,6	51,5	56,8	49,9	48,5	58,4	55,9	53,4
Produktivitet									
Korrigerte oppholdstimer per årsverk i kommunale barnehager	12614	12069	11665	11349	10944	11682	11511	11356	11545
Korrigerte brutto driftsutgifter til kommunale barnehager per korrigerte oppholdstime	39	42	43	51	52	39	33	44	43
Kvalitet									
Andel ansatte med godkjent førskolelærerutdanning	31,4	38	32,8	39,1	35	29	31,1	33	33,3

Programområde 02 Oppvekst

1. Føringer

- Kommuneplanen 2007 - 2018
- Psykiatriplan:
 - Etablering av Oppvekstteam
- Samordnet helse og sosialplan:
 - Etablering av koordinerende enhet
 - Styrking av forebyggende arbeid
 - Styrking av boligtilbud til unge voksne

Programområde 02 Oppvekst

2. Mulige nye tiltak i driftsbudsjettet

- **Innarbeidede tiltak:**
 - Vekst i antall brukere av habiliteringstjenester og barnevern, styrket med 7,9 mill. kr

- **Innspill til tiltak med utgangspunkt i føringene – ikke finansiert:**
 - Barnas stasjon, samarbeid med Blå Kors (0,8 mill 2010, 1,1 mill. 2011, 2,2 kr 2012 og 3,0 kr 2013)



Programområde 02 Oppvekst

3. Aktuelle innsparingstiltak drift

- Ingen

Programområde 02 Oppvekst

4. Mulige tiltak i investeringsbudsjettet

- **Innarbeidet tiltak:**
 - Barneboligen, prosjekterings kostnader (1 mill) fra 2011
Investering (20 mill) fra 2012

- **Innspill til tiltak med utgangspunkt i føringene – ikke finansiert:**
 - Ingen



DRAMMEN
KOMMUNE

Programområde 02 Oppvekst

Aktuelle Kostra-tall pr. 15.06.09

	Drammen 2007	Drammen 2008	Gj.snitt ASSS 2008	Kristiansand 2008	Fredrikstad 2008	Sandnes 2008	Gj.snitt Buskerud 2008	Gj.snitt landet Oslo 2008	Gj.snitt 13 grupper 2008
Netto/brutto driftsutg. pr innbygger 0-17 år	5685	6128	6412		5930	4446	5561	4888	4853
Netto/brutto driftsutg. pr barn	98560	97128	114229		103083	92911	92307	85769	90067
And. netto driftsutg. til barn som bor utenfor familie	51,6	55	52		50,7	58,1	49,4	50	51,3
Andel barn med barnevernstiltak i forhold til innbyggere 0-17 år	4,3	4	4		3,9	2,9	4	4	3,7
Andel undersøkelser som fører til tiltak, %	40,9	37,1	49,5		47,7	50,1	44	51,2	48,1
Barn med undersøkelser eller tiltak pr. ÅV	21,1	20,4	16,6		16,7	16,5	20,5	19,2	18,1

Programområde 03 Samfunnssikkerhet

1. Føringer

- Kommuneplan 2007-2018
- ROS-analyse for eierkommunene i DRBV(2008)
- ROS-analyse for Drammen kommune – Prosjekt samfunnssikkerhet i Drammen kommune
- Beredskapsplan for Drammen kommune (2009)



Programområde 03 Samfunnssikkerhet

2. Mulige nye tiltak i driftsbudsjettet

- **Innarbeidede tiltak :**
 - Redusert eiertilskudd Vestviken 110-sentral fra 2011 (0,1 mill. kr)
- **Innspill til tiltak med utgangspunkt i føringene – ikke finansiert:**
 - Ingen



Programområde 03

Samfunnssikkerhet

3. Aktuelle innsparingstiltak drift

- Stordriftsfordel Vestviken 110-sentralen – Vestfold/Vestre Viken inn som ny medlem
- Forhold rundt pensjon DRBV – mer rettferdig fordeling av utgiftene mellom eierne

Programområde 03 Samfunnssikkerhet

4. Mulige tiltak i investeringsbudsjettet

- **Innarbeidet tiltak:**
Ingen
- **Innspill til tiltak med utgangspunkt i føringene – ikke finansiert:**
Ingen



DRAMMEN
KOMMUNE

Programområde 03 Samfunnssikkerhet

Aktuelle Kostra-tall pr. 15.06.09

	Drammen 2007	Drammen 2008	Gj.snitt ASSS 2008	Kristiansan d 2008	Fredrikstad 2008	Sandnes 2008	Gj.snitt Buskeru d 2008	Gj.snitt landet utenom Oslo 2008	Gj.snitt gruppe 13 2008
Bto. dr.utg., brann og ulykkesvern, i % av totale bto. driftsutg	1,3	1,3	1,2	1,1	1,4	1,2	1,4	1,4	1,4
Årsgebyr for feiing og tilsyn (rapporteringsår + 1)*	328	366	210	281	189	168	471	320	309

•DRBV har vært i kontakt med Statistisk Sentralbyrå (SSB) som bekrefter at indikatorberegningene ikke er riktige på grunn av det foreligger ulike modeller for innkreving av feiegebyrer. DRBV har ikke årsgebyrsvariant for feiertjenesten, slik de fleste andre kommuner har. De ulike modellene hensyntas ikke av SSBs beregningsmetoder. SSB skal avholde et møte for å forsøke å komme frem til en endret indikatormodell (beregning metode). DRBV har selv regnet og kommet frem til at gjennomsnittskostnad for feiing og tilsyn i Drammen for 2008 er kr. 266,- per fyringsanlegg. Gjennomsnittet for DRBV er på kr. 288,- per fyringsanlegg.



Programområde 04 Byutvikling

1. Føringer

- Kommuneplan for Drammen 2007 – 2018
- Sentrumsplanen
- Fylkesdelplan Handel og senterstruktur
- Framtidens byer Handlingsprogram
- Bystyrekomiteé byutvikling og kultur 03.06.09:
 - Bydelene
 - Aktivisering av inaktive

Programområde 04 Byutvikling

2. Mulige nye tiltak i driftsbudsjettet

- **Innarbeidede tiltak:**
 - Demografisk utvikling, styrkes med 2,1 mill. til:
 - Styrket byplankapasitet
 - Styrket byggesakskapasitet
 - Oppfølging av større byutviklingsprosjekter

- **Innspill til tiltak med utgangspunkt i føringene – ikke finansiert:**
 - Ingen



Programområde 04 Byutvikling

3. Aktuelle innsparingstiltak drift

- Ingen

Programområde 04 Byutvikling

4. Mulige tiltak i investeringsbudsjettet

– Innarbeidede tiltak:

- Oppgradering av Strømsø torg (50 , 12 og 12)
- By- og boligutvikling i sentrum – fellesprosjekter(5 mill pr. år/perioden)
- By- og boligutstilling – fellesprosjekter(5 mill. pr. år/periode)
- Opprustning av Dr. Hansteinsgate(5 mill. i 2010)
- Forplass Drammensbadet (10 mill. i 2010)

Programområde 04 Byutvikling

- Bybru – forprosjekt, bæreevne, sikkerhet, revidert utforming (2 mill i 2010)
 - Trafikksanering Sundhauggata/Smithestrømveien.
Restriksjoner/evt. stenging pga. Øvre Sund bru (0,5 mill. i 2010, 3 mill i 2011)
 - Forplass/parkering Drammenshallen,
adkomst/kryssombygging Marienlyst skole (20 mill. i 2010)
 - Elvebredden/Sigurd Christiansens promenade,
konseptutvikling/forprosjekt (3 mill. i 2010)
- **Innspill til tiltak med utgangspunkt i føringene – ikke finansiert:**
- Bjørnstjerne Bjørnsonsgate/tilfartsvei Vest , Sundland



DRAMMEN
KOMMUNE

Programområde 04 Byutvikling

Aktuelle Kostra-tall pr. 15.06.09

	Drammen	Drammen	Gj.snitt ASSS	Kristiansand	Fredrikstad	Sandnes 2008	Gj.snitt Buskerud	Gj.snitt landet utenom Oslo	Gj.snitt gruppe 13
	2007								
Bto. driftsutg. til fysisk tilrettelegging og planlegging pr innb.	548	564	560	548	457	735	667	587	528
Bto. driftsutg. til plansaksbehAnd.ling (funk. 301), pr innb.	162	174	227	228	110	408	236	194	183
Bto. dr.innt. til plansaksbehAnd.ling, pr innb.	10	24	67	94	27	151	56	56	43
Gj.snittlig saksbehAnd.lingstid, byggesaker (kalenderdager)	48	48	59	60	55	64	36	34	44
Bto. dr.innt. til bygge-, delesaksbeh. og seksjonering, pr innb.	124	119	176	221	175	125	185	166	155

1. Føringer

- Kommuneplan 2007 – 2018
- Helse- og sosialplan for Drammen kommune 2008 – 2012
(Bystyret 23. september 2008)
- Fjell 2020 (Formannskapet 9. juni 2009)
- Plan for lindrende behandling
(Bystyret 23. september 2008)
- Plan for mennesker med demens 2009-2012
"Skap gode øyeblikk - Skap gode dager"
(Bystyret 23. september 2008)
- Intermediære helsetjenester i Drammensregionen
(Interkommunalt forprosjekt - Rapport høsten 2009)



Programområde 05 Helse

Innspill fra bystyrekomite helse, sosial og omsorg 3. juni 2009:

- Oppfølging av Helse- og sosialplan for Drammen kommune 2008 – 2012
- Styrking av rehabilitering
- Styrking av det forebyggende arbeid

Programområde 05 Helse

2. Mulige nye tiltak i driftsbudsjettet

– **Innarbeidede tiltak :**

- Forebyggende arbeid 2,4 mill. kr Statsbudsjettet, samhandlingsreformen:
 - Prosjektleder fastlegeordningen 0,6 mill .kr
 - Forebyggende arbeid for eldre 1,6 mill. kr
(i tråd med brobyggende helsetjenester i et folkehelseperspektiv)
- Fysioteket – videreutvikling 0,5 mill.
- Styrke skolehelsetjenesten 0,5 mill.

– **Innspill til tiltak med utgangspunkt i føringene – ikke finansiert:**

- Ingen

Programområde 05 Helse

3. Aktuelle innsparingstiltak drift

- Ingen



Programområde 05 Helse

4. Mulige tiltak i investeringsbudsjettet

- **Innarbeidet tiltak:**
 - Lokal luftkvalitet (0,2 mill. kr pr år)

- **Innspill til tiltak med utgangspunkt i føringene – ikke finansiert:**
 - Ingen



DRAMMEN
KOMMUNE

Programområde 05 Helse

Aktuelle Kostra-tall pr. 15.06.09

	Drammen 2007	Drammen 2008	Gj.snitt ASSS 2008	Kristiansand 2008	Fredrikstad 2008	Sandnes 2008	Gj.snitt Buskerud 2008	Gj.snitt landet utenom Oslo 2008	Gj.snitt gruppe 13 2008
Nto. dr.utg. i % av samlede Nto. dr.utg.	3,4	4,6	3,8	3,8	4,1	4,6	4,6	4,4	4,3
Nto. dr.utg. til foreb. arbeid, helse pr. innb.	77	216	125	81	97	48	96	76	79
Legetimer pr. uke pr. beboer i sykehjem	0,44	0,53	0,38	0,29	0,41	0,4	0,38	0,33	0,34
Bto. dr.utg. pr innb. 0 - 5 år. Helsestasjons- og skolehelsetj.	3972	4476	5075	5135	6166	4653	5289	5530	5146

Programområde 6 Kultur

1. Føringer (kommunale vedtak)

- Kommuneplan (2007-2018)
- Kunst- og kulturstrategisk plan for Drammen (2006-2011). Rullering?
- Hovedplan for fysisk aktivitet, idrett og friluftsliv (2009-2012). Under utarbeiding
- Bystyrekomiteen for byutvikling og kultur 3.6.2009. Aktivisering av inaktive, registrering av kommunens kunst, effektivisering / ikke redusere tilbud.

Programområde 6 Kultur

2. Mulige nye tiltak i driftsbudsjettet

- **Innarbeidede tiltak :**

- FIFA-sertifisering Marienlyst Gamle Gress (0,1 mill pr år)
- Økte utgifter til refusjon hall-leie (Drammensbadet, Berskaug)
- Tros- og livssynssamfunn, merutgift (1,0 mill kr pr år)
- Søndagsåpent bibliotek, merutgift (0,2 mill kr pr år)
- Bybursdag 2010 (0,3 mill kr)

- **Innspill til tiltak med utgangspunkt i føringene – ikke finansiert :**

- Økt overføring til Den norske kirke (0,45 mill kr pr år)
- Økt overføring til drift av gravlunder (0,45 mill kr pr år)
- Økt overføring til Drammens Museum (11, 4 mill kr 2010)
- Skatetilbud opprettholdes, løsninger utredes / forhandles

Programområde 6 Kultur

3. Aktuelle innsparingstiltak drift

- Innsparing drift Vei, natur og idrett (0,1 mill kr pr år)
- Tilskudd presteboliger (DEKF) reduseres (0,145 mill kr pr år)
- Redusert overføring til Fellesrådet (0,5 mill kr pr år)
- Motorsenteret nedlegges (0,4 mill kr pr år, effekt fra 2011)
- Kommunale tjenestetilbud Killingen avvikles (1,4 mill kr pr år)
- Kulturskoletilbudet legges om, flere elever pr lærer (0,8 mill kr pr år fra 2011, ikke full effekt i 2010) – løsning under utredning

Programområde 6 Kultur

4. Mulige tiltak i investeringsbudsjettet

- **Innarbeidede tiltak**

- Grunnerverv grøntareal (1 mill kr pr år)
- Kjøp av friluftsområder (0,5 mill kr pr år)
- Rehabilitering idrettsanlegg (2 mill kr pr år)
- Kunstis/-gress Marienlyst "Gamle Gress" (2 mill kr 2010)
- Nytt betalingssystem Spiralen og Landfalltjernveien (0,5 mill kr i 2010)
- Flerbrukshall Fjell erstatter kroppsøvingsareal Galterud. Lokalisering, omfang og økonomi avklares senere

(forts. neste side)

Programområde 6 Kultur

4. Mulige tiltak i investeringsbudsjettet

- **Innarbeidede tiltak (forts.)**

- Rehabilitering kirker (5 mill kr pr år)
- Restaurering Bragernes kirke (13,5 mill kr i 2010)
- Utvidelse Skoger gravlund (9,5 mill kr i 2010)
- Orgel Konnerud kirke (2 mill kr i 2011)
- Oppgradering bygningsmasse, Drammen Eiendom KF (3 mill kr pr år)
- Kulturskolen/G60, instrumenter og utstyr (2 mill kr 2010)

- **Innspill til tiltak med utgangspunkt i føringene - ikke finansiert:**

- Orgel i Tangen kirke (2 mill kr i 2012)

Programområde 6 Kultur

5. Aktuelle Kostra-tall pr 15.6.2009

	Drammen 2007	Drammen 2008	Gj.snitt ASSS 2008	Kristian- sand 2008	Fredrik- stad 2008	Sandnes 2008	Gj.snitt Buskeru d 2008	Gj.snitt landet utenom Oslo 2008	Gj.snitt gruppe 13 2008
Nto. dr.utg. kultursektoren i % av kommunens totale Nto. dr.utg., konsern	5,5	7	4,9	5,3	3,8	6	4,6	4,5	4,7
Nto. dr.utg. for kultursektoren pr innb. i kroner, konsern	1640	2271	1719	1760	1173	1756	1528	1556	1524
Nto. dr.utg. til folkebibliotek pr innb., konsern	407	314	220	266	188	168	270	246	243
Utlån alle medier fra folkebibliotek pr innb.	4,7	5,9	5,3	5,4	4,5	5,2	5,1	5,3	5,5
Besøk i folkebibliotek pr innb.	4	5,3	5,3	7,1	2,9	3,8	4,5	4,7	5,2
Nto. dr.utg. til idrett pr innb., konsern	408	689	396	57	23	438	306	245	233
Nto. dr.utg. til aktivitetstilbud barn og unge pr innb. 6-20 år, konsern	933	1119	1464	1664	786	920	751	794	899
Netto driftsutgifter til kommunale musikk- og kulturskoler, per innbygger 6-15 år, konsern	1176	1331	1260	1360	566	1788	1534	1763	1410
Brutto driftsutgifter til kommunale musikk- og kulturskoler, per bruker, konsern	18445	22163	13431	13889	22694	15761	16284	13242	14349
Andel elever (brukere) i grunnskolealder i kommunens kultur- og musikk-skole, av antall barn i alderen 6-15 år	..	7	10,8	10,6	3,9	12,6	10,4	15,2	11,2
Nto. dr.utg. til kunstformidling pr innb., konsern	152	220	163	293	46	78	69	100	108

Programområde 07 Ledelse, organisering og styring

1. Føringer

- Kommuneplanen 2007-2018
- Kvalitetskommuneprogrammet
- Strategisk arbeidsgiverpolitikk (februar 2008)
- E-kommuneplanen
- Samlokalisering av kommunefunksjonen med Skatt Sør i lokaler på Gamle kirkeplass, jfr. 1. tertialrapport 2009
- Erstatning for tidligere barnevernsbarn (Bys.sak 2006)

Programområde 07 Ledelse, organisering og styring

2. Mulige nye tiltak i driftsbudsjettet

Innarbeidede tiltak:

- Helårseffekt av etablering av lærlingeplasser (0,7 mill. kr. årlig i planperioden, 10 nye lærlinger jf. "krisepakken")
- Styrke adm. og utrednings-/ledelseskapasitet (2 mill. kr.)
 - Aktivitetsvekst i øvrige programområder som følge av befolkningsvekst gir økt behov for å styrke konsernovergripende utrednings- og ledelseskapasitet

Innspill til tiltak med utgangspunkt i føringene – ikke finansiert:

- Ingen



Programområde 07 Ledelse, organisering og styring

3. Aktuelle innsparingstiltak drift

- Ingen

Programområde 07 Ledelse, organisering og styring

4. Mulige tiltak i investeringsbudsjettet

Innarbeidet tiltak:

- Nye informasjons- og styringssystemer (14,1 mill. kr pr. år)
- PC-ordning politikere (0,1 mill. kr. – 0,9 mill. kr. i valgår)
- Rullering av digitalt utstyr i skolene (8 mill. kr. i årene 2010 – 2012. 13,5 mill. kr. i 2013. Forskyving skyldes rulleringssyklusene på PC'er)
- IKT i helse og omsorg (2,5 mill. kr pr. år)
- E-handel system (0,8 mill. kr. i 2010)
- 3D bymodell – kart og fellesdata (0,5 mill. kr pr år)
- Oppgradering av bygningsmassen (DE KF) (0,5 mill. kr pr år)

Programområde 07 Ledelse, organisering og styring

4. forts. innarbeidede tiltak:

- Oppgradering av storstue (3 mill. kr ?? i 2010)
- Kildesortering i rådhuset – ”Feie for egen dør” –prosjektet (0,8 mill. kr. i 2010)

Innspill til tiltak med utgangspunkt i føringene – ikke finansiert:

- Rådhuset – forprosjekt utbygging av borggården m.m. (2,5 mill. kr. i 2010)



Programområde 08 Kompetanse, markedsføring, næring

1. Føringer

- Kommuneplan 2007-2018
- Strategisk plan for Drammensregionen 2008 – 2011
 - Handlingsprogram for Drammensregionen 2009 -2011

Programområde 08 Kompetanse, markedsføring, næring

2. Mulige nye tiltak i driftsbudsjettet

– **Innarbeidede tiltak:**

- Drammens byjubileum 2011
- Turistinformasjon – videreføring (0,5 mill. i 2010, deretter 1 mill. pr. år i perioden)
- Omdømmeprojektet

Totalt kan det disponeres inntil 12 mill. fra disposisjonsfond til de nevnte tiltakene

– **Innspill til tiltak med utgangspunkt i føringene – ikke finansiert:**

- Husleie HIBU vurderes i 1. tertial



Programområde 08 Kompetanse, markedsføring, næring

3. Aktuelle innsparingstiltak drift

Ingen



Programområde 08 Kompetanse, markedsføring, næring

4. Mulige tiltak i investeringsbudsjettet

- **Innarbeidet tiltak:**
Ingen
- **Innspill til tiltak med utgangspunkt i føringene – ikke finansiert:**
Ingen



DRAMMEN
KOMMUNE

Programområde 08 Kompetanse, markedsføring, næring

Aktuelle Kostra-tall pr. 15.06.09

	Drammen 2007	Drammen 2008	Gj.snitt ASSS 2008	Kristiansan d 2008	Fredrikstad 2008	Sandnes 2008	Gj.snitt Buskeru d 2008	Gj.snitt landet utenom Oslo 2008	Gj.snitt gruppe 13 2008
Bto. dr.utg., næring, i % av totale bto. dr.utg.	0,3	0,3	0,8	1	0,8	0,4	1	1,3	0,9
Nto driftsutg. til tilrettelegging og bistAnd. for næringslivet pr. innb. i kroner	62	53	43	115	77	96	-21	88	82



Programområde 09 Pleie og omsorg

1. Føringer

Bystyrevedtak:

- Kommuneplan 2007 – 2018
- Helse- og sosialplan for Drammen kommune 2008 – 2012
(Vedtatt 23. september 2008)
- Plan for lindrende behandling
(Vedtatt 23. september 2008)
- Plan for mennesker med demens 2009-2012
"Skap gode øyeblikk - Skap gode dager"
(Vedtatt 23. september 2008)
- Intermediære helsetjenester i Drammensregionen
(Interkommunalt forprosjekt - Rapport høsten 2009)



Programområde 09 Pleie og omsorg

Innspill fra bystyrekomite helse, sosial og omsorg 3. juni 2009:

- Oppfølging av Helse- og sosialplan for Drammen kommune 2008 - 2012
- Opprettholde tjenestetilbudet i pleie og omsorg, minst på dagens nivå
- Styrking av hjemmebaserte tjenester
- Styrking av rehabilitering
- Utvide dagsentertilbudet til personer med demens
- Satsing på rekruttere/beholde personell med kompetanse innen psykisk helse
- 16 demensboliger sikres nødvendig fremdrift
- Styrking av det forebyggende arbeid

Programområde 09 Pleie og omsorg

2. Mulige nye tiltak i driftsbudsjettet

– Innarbeidede tiltak:

- 16 omsorgsboliger for demente – bofellesskap 2011 4,2mill. og 2012 10 mill.
- Husleie I.Holtersgate og Blentenborg 2010 1,4mill. og 2011 2,8mill.
- Redusert husleie pga utsatt byggestart -1,4 mill. kr 2010
- Redusert tilskudd til Drammen Kjøkken KF - 1 mill.
- ACT team psykisk helse/samhandling med spesialisthelsetjenesten 1 mill. + statstilskudd 2 mill., nytt tiltak som også tar høyde for demografiutviklingen
- Styrking av hjemmesykepleien 0,9 mill. til demografiutvikling
- Kompetanseprogram – uønsket deltid 3,0 mill. 2010 4,5 mill. 2011

– Innspill til tiltak med utgangspunkt i føringene – ikke finansiert:

- Ingen



Programområde 09 Pleie og omsorg

3. Aktuelle innsparingstiltak drift

- Ingen

4. Mulige tiltak i investeringsbudsjettet

– Innarbeidet tiltak:

- Årlig utskifting av inventar og medisinsk utstyr i hjemmetjenesten og sykehjemmene (11,9 mill. pr. år)
- Oppgradering bygningsmasse (5,5 mill. i 2011, deretter 4 mill. kr pr. år)
- 16 omsorgsboliger for mennesker med demens (40 mill. 2010)
- Sansehager sykehjem (1,4 mill. kr 2010)

4. Mulige tiltak i investeringsbudsjettet

- **Innspill til tiltak med utgangspunkt i føringene – ikke finansiert:**

Bykassa:

- Ingen

Drammen Eiendom KF:

- Ingen



DRAMMEN
KOMMUNE

Programområde 09 Pleie og omsorg

Aktuelle Kostra-tall pr. 15.06.09

	Drammen 2007	Drammen 2008	Gj.snitt ASSS 2008	Kristiansand 2008	Fredrikstad 2008	Sandnes 2008	Gj.snitt Buskerud 2008	Gj.snitt utenom Oslo 2008	Gj.snitt landet gruppe 13 2008
Nto. Dr.utg.pleie og omsorg i % av kommunens totale nto.dr.utg	37,1	36,3	30,6	30,3	37,7	31,2	36,6	35,6	35,7
Korr. bto. dr.utg, inst., pr. kom. plass	789 558	837 389	806 041	787 613	747 983	1 131 956	868 261	785 223 815	438
Korrigerte bto. driftsutg pr. mottaker av kjernetj. til hj.boende (i kroner)	138 522	149 599	171 863	141 395	195 287	202 377	168 482	174 479 179	404
Plasser i inst. i % av innbyggere 80 år over	17,3	17,2	21	18,7	15,9	11,8	15,7	18,5	16,8
And. plasser i inst. og heldøgnsbemannet bolig i % av bef. 80+	23	24	28	26	21	25	26	28	26
Gj.snittlig antall timer pr uke som brukere av hj.sykepl. får	3,4	3,6	3,4	4	3,9	3,9	4,2	3,7	4,2

Programområde 10 Politisk styring

1. Føringer

- Vedtak om politisk organisering (aug. 2007)
- Bystyrevedtak om valgordningen Drammen kommune (mai 2009)

Programområde 10 Politisk styring

2. Mulige nye tiltak i driftsbudsjettet

Innarbeidede tiltak:

- Kommune- og stortingsvalg 2011 og 2013.
Budsjettramme på 2,7 mill. kr. etter at denne ble økt med 1 mill. kr. i 1. tertialrapport 2009.
- Kontingentøkning KS. Innarbeidet med 0,2 mill. kr. i gjeldende øk. plan. Dekket innenfor den generelle prisjusteringen av driftsrammen. Økningen skjer i to omganger – halvparten i 2009 og resten i 2011.
- Kontingentøkning Osloregionen (kr 30 000)
- Valgforberedelser i de årene det ikke er valg (0,1 mill. kr.)
Ulike administrative aktiviteter.

Innspill til tiltak med utgangspunkt i føringene – ikke finansiert:

- Ingen



Programområde 10 Politisk styring

3. Aktuelle innsparingstiltak drift

- Ingen



Programområde 10 Politisk styring

4. Mulige tiltak i investeringsbudsjettet

- **Innarbeidet tiltak:**
 - Ingen

- **Innspill til tiltak med utgangspunkt i føringene – ikke finansiert:**
 - Ingen

Programområde 11

Samferdsel og fellesarealer

1. Føringer

- Kommuneplan for Drammen 2007-2018
- Hovedplan for vei og trafikksikkerhet
- Sykkelstrategi for Drammen 2005 -2015
- Bystyrekomiteé byutvikling og kultur 03.06.09:
 - Bydelene
 - Aktivisering av inaktive

Programområde 11

Samferdsel og fellesarealer

2. Mulige nye tiltak i driftsbudsjettet

- **Innarbeidede tiltak:**
 - Økte energikostnader gatelys/gatevarme m.m. 0,7 mill.
- **Innspill til tiltak med utgangspunkt i føringene – ikke finansiert:**
 - Ingen



Programområde 11

Samferdsel og fellesarealer

3. Aktuelle innsparingstiltak drift

- Ingen

Programområde 11

Samferdsel og fellesarealer

4. Mulige tiltak i investeringsbudsjettet

– Innarbeidet tiltak:

- Rehabilitering/oppgradering vei-og parkanlegg (21 mill. pr år)
- Kommunal egenandel kollektivtrafikk (4 mill. pr. år)
- Nærmiljø/trafiksikkerhet/lekeplasser (7 mill. pr år)
- Drammen Park, rehabilitering fram mot byjubileet (2 mill. i 2010 og 3 mill. i 2011)
- Fellesprosjekter med Vei, vann og avløp (5 mill./år i perioden)

– Investeringstiltak Drammen Parkering KF:

- Oppgradering av parkeringsautomater (0,3 mill. pr år)
- Nye skilter (0,2 mill. pr år)

Programområde 11

Samferdsel og fellesarealer

- **Innspill til tiltak med utgangspunkt i føringene – ikke finansiert:**
 - Rehabilitering gågater (10 mill. kr pr. år)

Drammen Eiendom KF:

- Parkeringshus Bjørnstjerne Bjørnsonsgate 17 (Shelltomta), kostnadsoverslag og videre utredning arbeides det med.



DRAMMEN
KOMMUNE

Programområde 11

Samferdsel og fellesarealer

Aktuelle Kostra-tall pr. 15.06.09

	Drammen 2007	Drammen 2008	Gj.snitt ASSS 2008	Kristiansand 2008	Fredrikstad 2008	Sandnes 2008	Gj.snitt Buskerud 2008	Gj.snitt landet utenom Oslo 2008	Gj.snitt gruppe 13 2008
Bto. driftsutg, fys. planl./kult.minne/natur/nærmiljø, i % av tot bto. driftsutg.	1,9	1,8	1,7	2,4	1,6	2,3	1,8	1,6	1,6
Lengde kom.e veier og gater i km pr. 1 000 innb.	3,7	3,7	3,2	4,7	6,1	5	6,9	8,9	5,6
Bto. driftsutg. i kr pr. innb. for komm. veier i alt, konsern	1334	1419	879	739	737	792	959	868	804
Bto. driftsutg. i kr pr. innb. for komm. veier i alt	1158	1240	762	739	737	687	913	815	767



Programområde 12 skole

1. Føringer

- Kommuneplanen 2007 - 2018
- Handlingsplanen for Norges beste skole
- Vedtak om utarbeidelse av plan for SFO



DRAMMEN
KOMMUNE

Programområde 12 skole

2. Mulige nye tiltak i driftsbudsjettet

– Innarbeidede tiltak:

- Elevtallsvekst 1,6 % hvert år (6,1 mill i 2010)
- Husleie Marienlyst skole (7,1 mill)
- Økt husleie rehabilitering/flerbrukshall Skoger skole (2,8 mill)
- Økt husleie (Fjell skole og generelle oppgraderinger) (1,9 mill fra 2010)
- Økt husleie Galterud skole – kroppsøvingsareal (2,2 mill i 2011)
- Opptrapping – gjennomføring av handlingsplanen Norges beste skole, (1 mill. kr fra 2010)
- Husleier nye prosjekter Svensedammen, Åskollen og Frydenhaug fra skolestart 2011

– Innspill til tiltak med utgangspunkt i føringene – ikke finansiert:

- Opptrapping – gjennomføring av handlingsplanen Norges beste skole (6,0 mill i 2010, 5,0 mill i 2011 og 4,4 mill i 2012)



Programområde 12 skole

3. Aktuelle innsparingstiltak drift

- Ingen

Programområde 12 skole

4. Mulige tiltak i investeringsbudsjettet

– Innarbeidet tiltak:

- Inventar og utstyr (15,0 mill. kr pr år)
- Tilpasning/oppgradering av bygningsmassen til økt elevtall (20,0 mill. kr pr år)
- Avsetning til utbygging/ombygging Svensedammen skole (10,0 mill i 2010 og 11 mill. kr i 2011)
- Utredning og utvidelse/ombygging Åskollen skole (1,0 mill i 2010, og 30 + 20 mill påfølgende år)
- Frydenhaug skole: Avsetning til rehabilitering/nybygg. (30,0 mill. i 2012 og 20,0 mill i 2013)
- Rehabilitering Brandengen skole tak/vinduer, 15 mill. kr 2010
- Inventar/utstyr nye anlegg 20 mill. kr i 2010
- Ny ungdomsskole Marienlyst 56,8 mill. kr i 2010
- Skoger skole, oppgradering/flerbrukshall 50 mill. kr i 2010

– Innspill til tiltak med utgangspunkt i føringene – ikke finansiert:

- Ingen



DRAMMEN
KOMMUNE

Programområde 12 skole

Aktuelle Kostra-tall pr. 15.06.09

	Drammen 2007	Drammen 2008	Gj.snitt ASSS 2008	Kristiansand 2008	Fredrikstad 2008	Sandnes 2008	Gj.snitt Buskerud 2008	Gj.snitt landet utenom Oslo 2008	Gj.snitt gruppe 13 2008
Dekningsgrad									
Andel elever med spesialundervisning	6,4	6,1	5,9	6,1	6,2	6,6	7,8	7	6,3
Andel elever som får særskilt norskopplæring %	17,3	17,5	12,4	8,8	7,2	9,7	7,8	5	6,6
Antall elever pr datamaskin	2,3	2,1	3,4	3,4	3,7	4,4	2,8	3,5	3,8
Prioriteringer									
Netto driftsutgifter til grunnskoleopplæring pr innbygger 6 – 15 år	65 395	75 693	76 847	78 418	72 738	70 392	77 554	78 460	73 302
Netto driftsutgifter til grunnskoleundervisning pr innbygger 6 – 15 år	49 590	55 281	56 613	63 716	55 866	57 524	61 025	62 026	57 806
Timer spes. undervisning i % av andel lærertimer	8,7	8,9	13,3	11,9	14,9	16,8	15,5	15,9	14,9
Produktivitet/enhetskostnader									
Netto lønnsutgifter til grunnskole pr innbygger 6 – 15 år	46 150	50 504	56 326	60 031	52 103	58 735	60 513	62 381	57 386
Elever pr årsverk	12,8	12,5	12,3	12,1	12,9	11,5	10,6	10,5	11,5
Elever pr undervisningsrelaterte årsverk	14,7	14,4	13,7	13,7	14,5	13,2	12,3	12	13,1

Programområde 13 Sosiale tjenester

1. Føringer

Bystyrevedtak:

- Kommuneplan for Drammen 2007-2018
- Helse- og sosialplan for Drammen kommune 2008-2012 (vedtatt 23. september 2008).
- Handlingsplan mot fattigdom 2008-2011 (vedtatt 19. juni 2007).
- "Drammen kommune opprettholder gjeldende bystyrevedtak om bosetting av 75 flyktninger, inkludert 8 enslige mindreårige barn, per år i perioden 2008-2010." (Vedtatt 28. oktober 2008.)
- Avtale om etablering av NAV Drammen (september 2009).
- Prosjekt 1824 (vedtatt 27. mai 2008).

Programområde 13 Sosiale tjenester

Innspill fra bystyrekomité helse sosial og omsorg 3. juni:

- Oppfølging av Helse- og sosialplan, herunder boligsosialt handlingsprogram, flere boliger av god kvalitet.
- Rusomsorg, herunder lavterskeltilbud innen psykisk helse.
- Styrke rusomsorgen og ettervernet.
- Opprettholde og etablere et grunnskoletilbud på kveldstid ved Introduksjonscenteret.
- Mottaksklassen ved Introduksjonscenteret tilbakeføres til den ordinære grunnskolen så snart som mulig.

Programområde 13 Sosiale tjenester

2. Mulige nye tiltak i driftsbudsjettet

– Innarbeidede tiltak:

- Småhusprosjektet; delfin. fra 2010 med 2,5 mill. kr, med full drift i 2011.
- Budsjetteknisk justering av husleie for nye lokaler NAV: 2,5 mill. kr per år fra 2010.
- Boligtiltak ungdom og ettervern i samarbeid med Blå Kors, nytt natthjem og samarbeid med Kirkens Bymisjon, 2,4 mill. kr. Tiltaket tar hensyn til demografiutviklingen.
- Styrking av forebyggende arbeid i forhold til vold (ATV), 0,1 mill. kr. Tiltaket har tatt hensyn til demografiutviklingen og en mer varig løsning.
- Startlån: Øke låneopptaket fra Husbanken med 20 mill. kr, til totalt 60 mill. kr
- Husleie Introduksjonssenteret grunnet rehabilitering og utvidelse, 1,5 mill. kr fra 2011

– Innspill til tiltak med utgangspunkt i føringene – ikke finansiert:

- Ingen



Programområde 13 Sosiale tjenester

3. Aktuelle innsparingstiltak drift

- Ingen

Programområde 13 Sosiale tjenester

4. Mulige tiltak i investeringsbudsjettet

– Innarbeidede tiltak:

- Oppgradering av boligmassen inkl. brannsikring, 6 mill. kr pr. år fra 2010
- Nye boliger for vanskeligstilte, 10 mill. kr pr. år
- Rehabilitering og utvidelse av Fjellheim, 20 mill. kr i 2010
- Nytt natthjem bestående av 12-16 boenheter, 2,5 mill. kr i 2010
- Inventar/utstyr småhus og nytt natthjem, 0,8 mill. kr i 2010



Programområde 13 Sosiale tjenester

4. Mulige tiltak i investeringsbudsjettet

- **Innspill til tiltak med utgangspunkt i føringene – ikke finansiert:**
 - Ingen



DRAMMEN
KOMMUNE

Programområde 13 Sosiale tjenester

Aktuelle Kostra-tall pr. 15.06.09

	Drammen 2007	Drammen 2008	Gj.snitt ASSS 2008	Kristiansand 2008	Fredrikstad 2008	Sandnes 2008	Gj.snitt Buskerud 2008	Gj.snitt landet utenom Oslo 2008	Gj.snitt gruppe 13 2008
Netto driftsutgifter til sosialtjenesten per innbygger 20-66 år	3716	3626	3351	3158	3599	1687	2256	2252	2506
Andelen sosialhjelpsmottakere i alderen 20-66 år av innbyggerne 20-66 år	4,7	4,2	4	3,5	4,6	2,3	3,6	3,6	3,6
Andel mottakere med sosialhjelp/introduksjonsstønad som hovedinntektskilde	53,9	53,3	54,4	68,4	64,9	48,8	48,7	45,3	51,6
Andel netto driftsutgifter til tilbud til personer med rusproblemer	15	16,7	22,2	26,2	11,4	21,3	11,6	11,7	14,9
Netto driftsutgifter til introduksjonsstønad per innbygger	210	216	212	296	205	180	181	189	217
Beløp per innbygger i startlån videretildelt av kommunen	433	650	1152	1015	1582	1851	668	843	906
Kommunalt disponerte boliger per 1000 innbyggere	23	22	21	25	18	17	20	20	19
Antall registrerte søknader om kommunal bolig per 1000 innbyggere	14	13	8	13	8	5	8	7	8

Programområde 13 Sosiale tjenester

Tillegg:

Utvikling av arbeidsledigheten

- Antallet helt arbeidsledige i Drammen i alderen 15 til 24 år har økt fra 373 til 448 i perioden 1. august 2008 til 1. august 2009. Dette er en økning på 20 prosent. (Landet: Økning på 48 prosent)
- Antall helt arbeidsledige i Drammen som er eldre enn 24 år har økt fra 2308 til 2654 i perioden 1. august 2008 til 1. august 2009. Dette er en økning på 15 prosent. (Landet: Økning på 35 prosent.)
- Gjennom Prosjekt 1824 iverksettes tiltak som vil kunne begrense mulige konsekvenser av den økende arbeidsledigheten ved opprettelse av inntil 50 nye arbeidstreningsplasser for ungdom i kommunale virksomheter og foretak.
- Gjennom Prosjekt 1824 er antallet lærlingplasser i Drammen kommune økt med 10 plasser.
- NAV Drammen etablerer fra september 2009 et nytt kurstilbud med 20 plasser for ungdom.

Programområde 13 Sosiale tjenester

Tillegg:

Prosjekt 1824 – resultater

- Målgruppen (faktiske sosialhjelpsmottakere mellom 18 og 24 år ved prosjektstart) er redusert fra 428 til ca. 40.
- Antallet sosialhjelpsklienter i alderen 18 til 24 år er på samme nivå som ved prosjektstart, men færre har nå sosialhjelp som viktigste kilde til livsopphold (23 færre).
- Sosialhjelpsutgiftene er redusert med ca. 260 000 kroner for første halvår 2009 sett i forhold til utgiftsnivået i første halvår 2007.
- Andelen prosjektdeltakere som går over i arbeidsrettede tiltak har økt fra ca. 30 prosent i 2008 til ca. 60 prosent i 2009.
- Ca. 15 prosent av de som har rettigheter til sosialstønad velger å ikke følge de kravene prosjektet stiller i forhold til utbetalingene, og har derfor mistet sin sosialstønad.

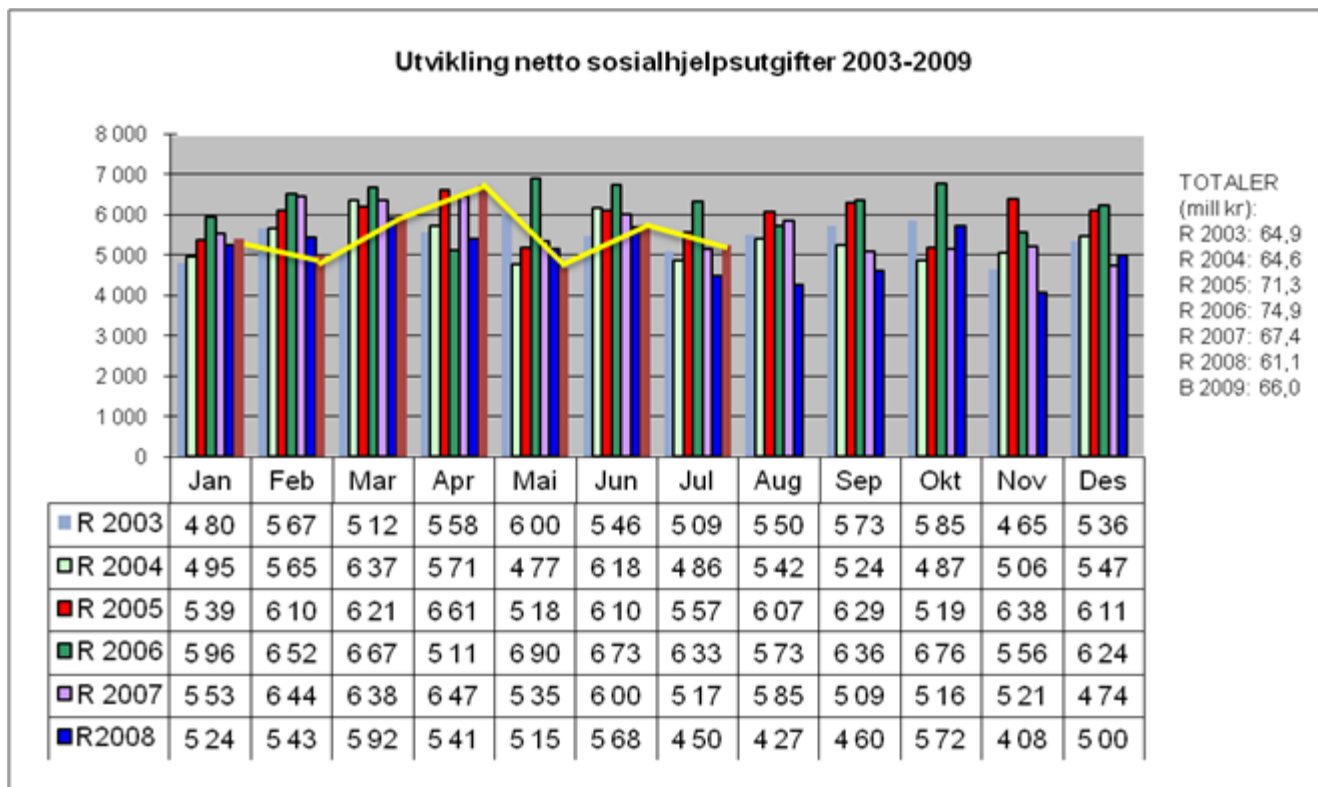


DRAMMEN
KOMMUNE

Programområde 13 Sosiale tjenester

Tillegg:

Utviklingen av sosialhjelpsutgiftene 2003-2009



Programområde 13 Sosiale tjenester

Tillegg:

Prosjekt boligsosial handlingsplan

- Regjeringen har gjennom sin økonomiske krisepakke økt rammen for boligtilskudd i 2009.
- Husbanken har anmodet Drammen kommune om å fremskaffe 50-60 nye kommunalt disponerte boliger i 2009.
- Rådmannen nedsatte umiddelbart et prosjekt for å utarbeid en plan for hvordan Drammen kommune kan utløse det ekstraordinære boligtilskuddet fra Husbanken.
- Følgende anskaffelsesstrategier vurderes:
 - Drammen Eiendom KF
 - Ideelle organisasjoner
 - Det private eiendomsmarkedet
- Det er satt i gang en prosess med Blå Kors og Norges Eiendom der målet er å inngå samarbeidsavtaler som sikrer Drammen kommune eksklusiv tildelingsrett.

Programområde 13 Sosiale tjenester

Tillegg:

Bostedsløshet

- Definisjon: *En bostedsløs er en person som ikke disponerer eid eller leid bolig, og som ikke har ordnet oppholdssted for kommende natt. Som bostedsløs defineres også de som er henvist til tilfeldige eller midlertidige boalternativer, eller som oppholder seg på institusjon, i fengsel eller lignende og ikke har bosted ved utskrivelse, og der utskrivelsen vil finne sted om to måneder eller mindre. De som bor midlertidig hos slektninger eller venner defineres også som bostedsløse.*
- NIBRs kartlegginger:
 - På landsbasis har det vært en økning i antall bostedsløse fra 5500 i 2005 til 6100 i 2008.
 - Nedgang i antall bostedsløse i Drammen fra 115 i 2005 til 85 i 2008.
 - Tallene er vektet i henhold til en beregningsnøkkel.
 - 2 prosent av de som regnes som bostedsløse er ”uteliggere” som mangler tak over hodet. Flertallet av de registrerte oppholder seg i midlertidige boliger, i fengsel eller på institusjon.



Programområde 14 Vann og avløp

1. Føringer

- Kommuneplan 2007-2018
- Felles hovedplan for vannforsyning 2005-2018
- Vannmiljøstrategi for Drammen 2003-2015
- Hovedplan for avløp 2003-2015

- Økonomiplan 2009-2012
- 1. tertialrapport (rentenedgang, økte inntekter 2009)
- Bystyrekomitemøtet 3.juni (Vei, vann og avløp, Svelvikveien)

Programområde 14 Vann og avløp

2. Mulige nye tiltak i driftsbudsjettet

- **Innarbeidede tiltak i selvkost 2010:**
 - Under arbeid - kommer tilbake med elementene i selvkostkalkylen mht fondsbruk og gebyrregulering.

Programområde 14 Vann og avløp

3. Aktuelle innsparingstiltak drift

- Det er ikke foreslått innsparingstiltak
- Evt. innsparingstiltak vil ikke påvirke bykassens økonomi, men gebyrnivået overfor abonnentene

Programområde 14 Vann og avløp

4. Mulige tiltak i investeringsbudsjettet

– Innarbeidet tiltak for 2010:

- Lekkasjereduksjon og andre investeringer vann (30,9 mill kr)
- Oppgradering av Solumstrand renseanlegg (61 mill kr)
- Sanering Muusøya rensedistrikt (fremmedvann), oppgradering pumpestasjoner avløp (53 mill kr)

