



SafeBikely

smarte sykkelskap



Last ned appen SafeBikely og registrer deg.

Download and register in the SafeBikely app.

1



Android



iOS

2

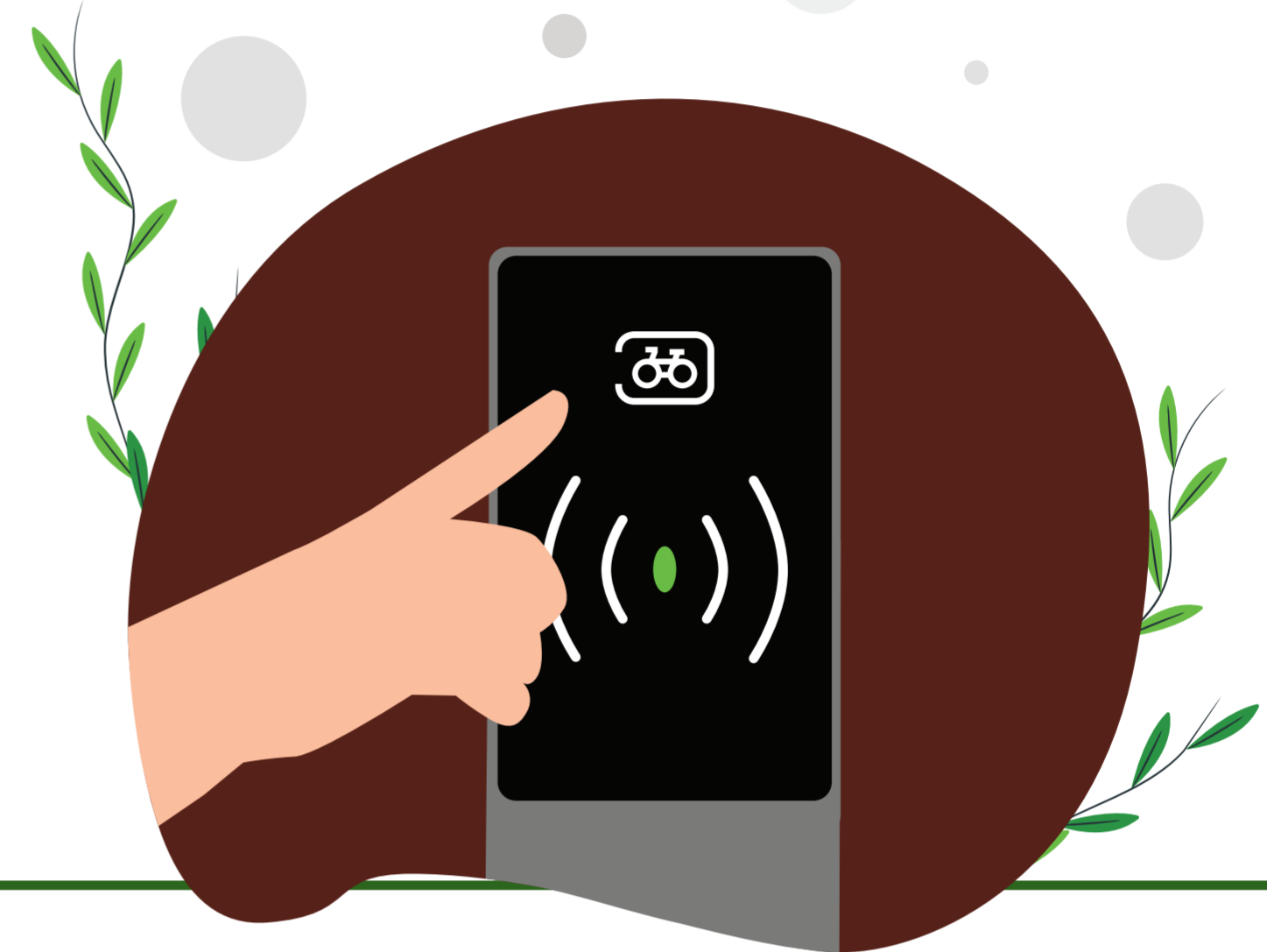
Velg din lokasjon, reserver og få tildelt sykkelskap i appen.

Choose your location, book and gain access to your bike locker in the app.

3

Lås opp via appen. Bekreft med et trykk på sykkel-ikonet på døra og vent til det lyser.

Unlock via the app. Confirm by pressing the bike icon on the door and wait for a steady light.



4

Rygg sykkelen inn og sørg for at døra er ordentlig lukket!

Park your bike backwards and close the door!

5

Ved endt leieperiode lukk døra og avslutt parkeringen i appen.

When ending rental close the door and press end rental in the app.

