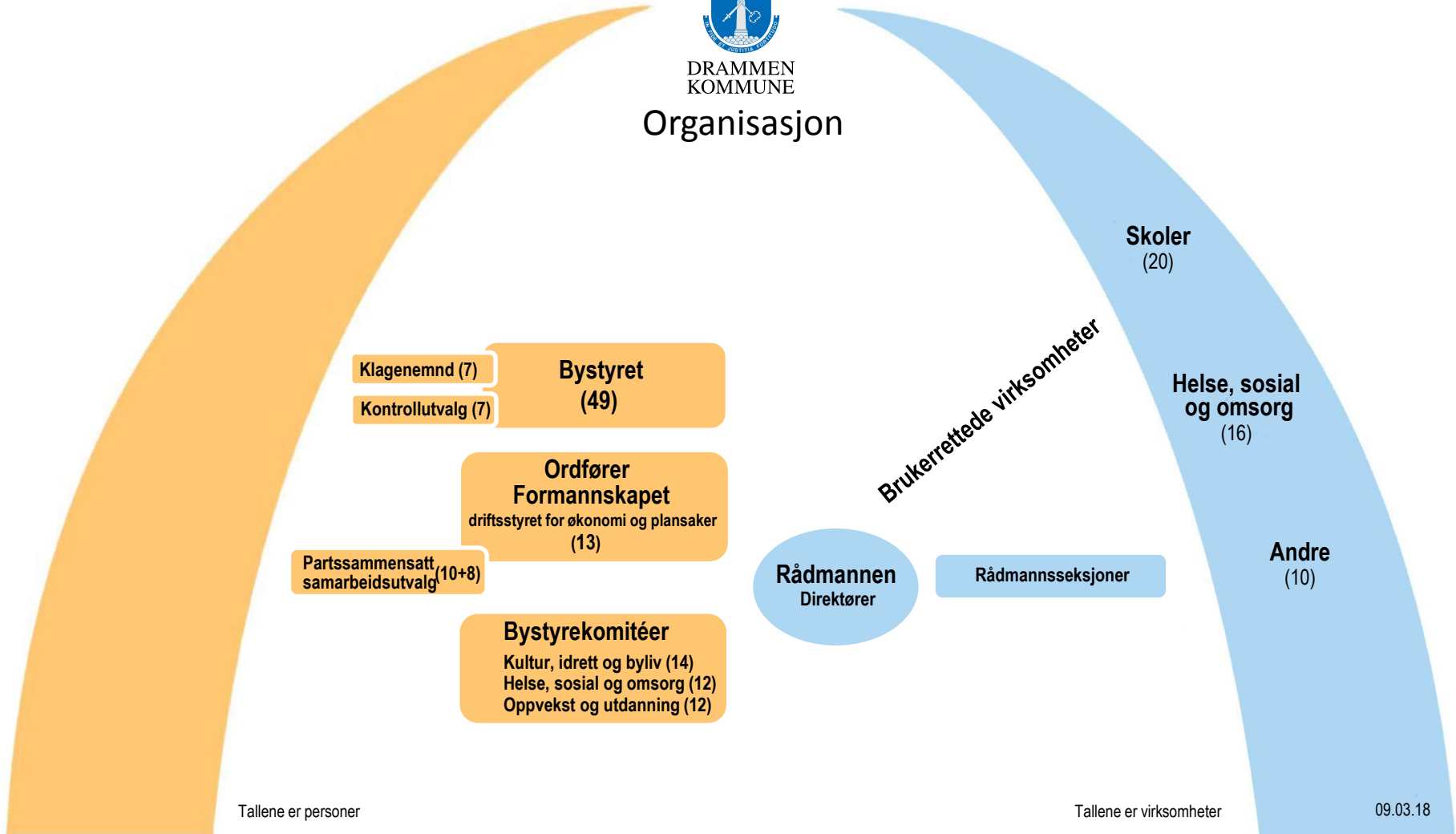




DRAMMEN  
KOMMUNE

## Organisasjon



Tallene er personer

Tallene er virksomheter

09.03.18



DRAMMEN  
KOMMUNE

## Oversikt virksomheter

Bragernes/Fjell barnehageområde  
Byplan  
Byprosjekter  
Drammen helsehus  
Drammen kjøkken  
Fjell helse- og omsorgsdistrikt  
Strømsø/Konnerud barnehageområde  
Gulskogen helse- og omsorgsdistrikt  
Hamborgstrøm helse- og omsorgsdistrikt  
Helsetjenesten  
Introduksjonssenter for utlendinger  
Konnerud helse- og omsorgsdistrikt  
Kultur  
Losjeplassen helse- og omsorgsdistrikt

Marienlyst helse- og omsorgsdistrikt  
Psykisk helse- og rusarbeid  
Senter for oppvekst  
Service og administrasjon  
NAV (sosialsenteret)  
Tilrettelagte tjenester - bo og dagtilbud  
Tilrettelagte tjenester - bo, avlastning, aktivitet og ambulant team  
Tjenestetildeling og samordning  
Vann og avløp  
Vei, natur og idrett  
Åskollen helse- og omsorgsdistrikt  
Åssiden helse- og omsorgsdistrikt

Aronsløkka skole  
Bragernes skole  
Brandengen skole  
Børresen skole  
Danvik skole  
Fjell skole  
Frydenhaug skole  
Galterud skole  
Gulskogen skole  
Rødskog skole  
Hallermoen skole

Kjøsterud skole  
Konnerud skole  
Marienlyst skole  
Skoger skole  
Svensedammen skole  
Vestbygda skole  
Øren skole  
Åskollen skole  
Åssiden skole



DRAMMEN  
KOMMUNE

## Eierskap og eierposisjoner

### Aksjeselskap (AS) og Andelslag (AL)

Brageteatret AS (50%)  
Byen Vår Drammen AS (32,9%)  
Enter Kompetanse AS (82,98%)  
Filmparken AS (0,84%)  
Drammen Kino AS (33,3%)  
Drammen Kommune Eiendomsutvikling AS (100%)  
Drammen Scener AS (100%)  
E 134 Haukelivegen AS (2,43%)  
Glitre Energi AS (50%)  
Lindum AS (100%)  
Vinn Industri Drammen AS (80%)

### Kommunale foretak (KF)

Drammen Drift KF  
Drammen Parkering KF  
Drammen Eiendom KF  
Drammensbadet KF

### Stiftelser m.v.

Stiftelsen Drammens Museum  
Stiftelsen Drammens teater og kulturhus  
Stiftelsen Åssiden eldresenter  
Drammen kommunale pensjonskasse  
Drammen kommunes utleieboliger  
Erik Børresens stiftelse  
Drammen og Kongsberg verneagsstiftelse

### Interkommunale selskap

Buskerud Kommunerevisjon IKS (17%)  
Drammensregionens Brannvesen IKS (45,2%)  
Glitrevannverket IKS (49%)  
Legevakta i Drammensregionen IKS (51%)  
Renovasjonsselskapet for Drammensregionen IKS (33,8%)

### § 27 samarbeid \* interkommunalt samarbeid

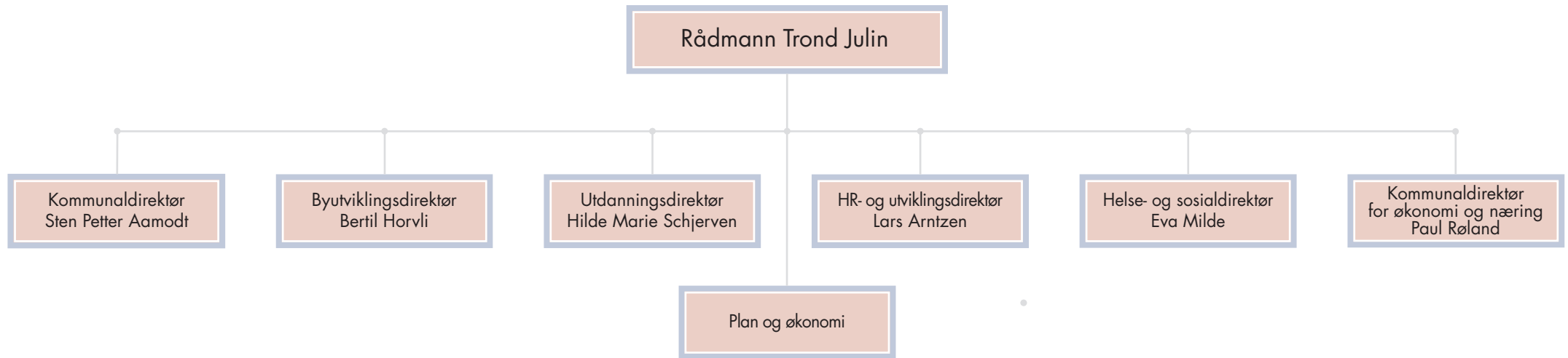
Drammensregionens interkommunale krisesenter (§27) \*  
Drammensregionens interkommunale havnevesen (§27)(55%)  
Drammensregionens IKT (D-IKT) (§27) (64,6%)  
Kemneren i Drammensregionen (§27) \*  
Kommuneadvokaten i Drammensregionen (§27) \*  
Kontrollutvalgssekretariatet i Buskerud IS (§27)  
Vestregionen (§27)  
Interkommunalt utvalg mot akutt forurensing (IUA)

### Øvrige selskap

Osloregionens Europakontor, Osloregionen, Buskerudregionens incestsenter (BRIS), Kommunearkivinstusjonenes Digitale Ressurscenter SA, Biblioteksentralen SA

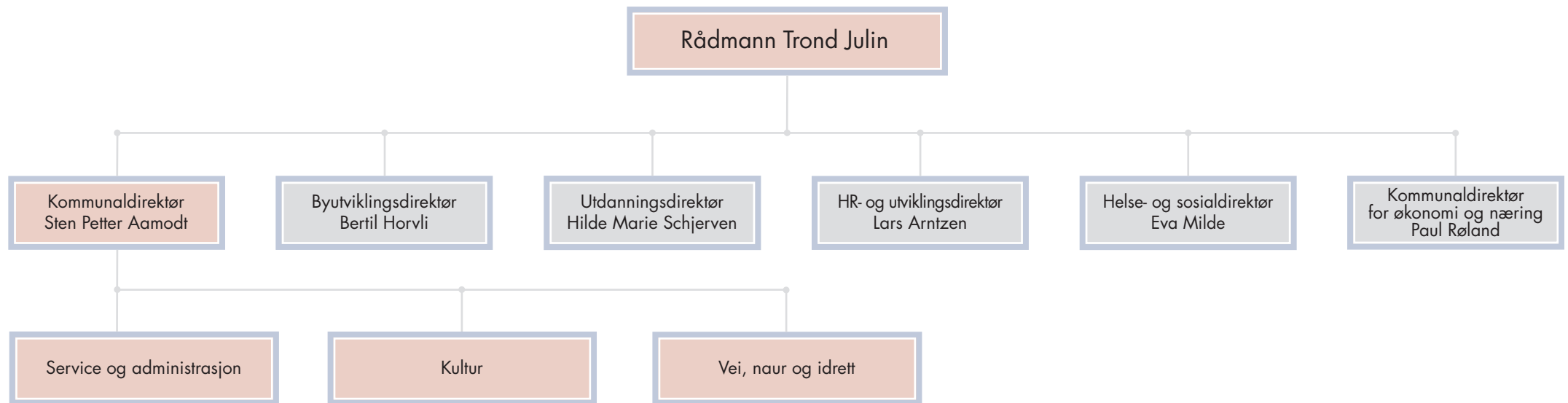


DRAMMEN  
KOMMUNE



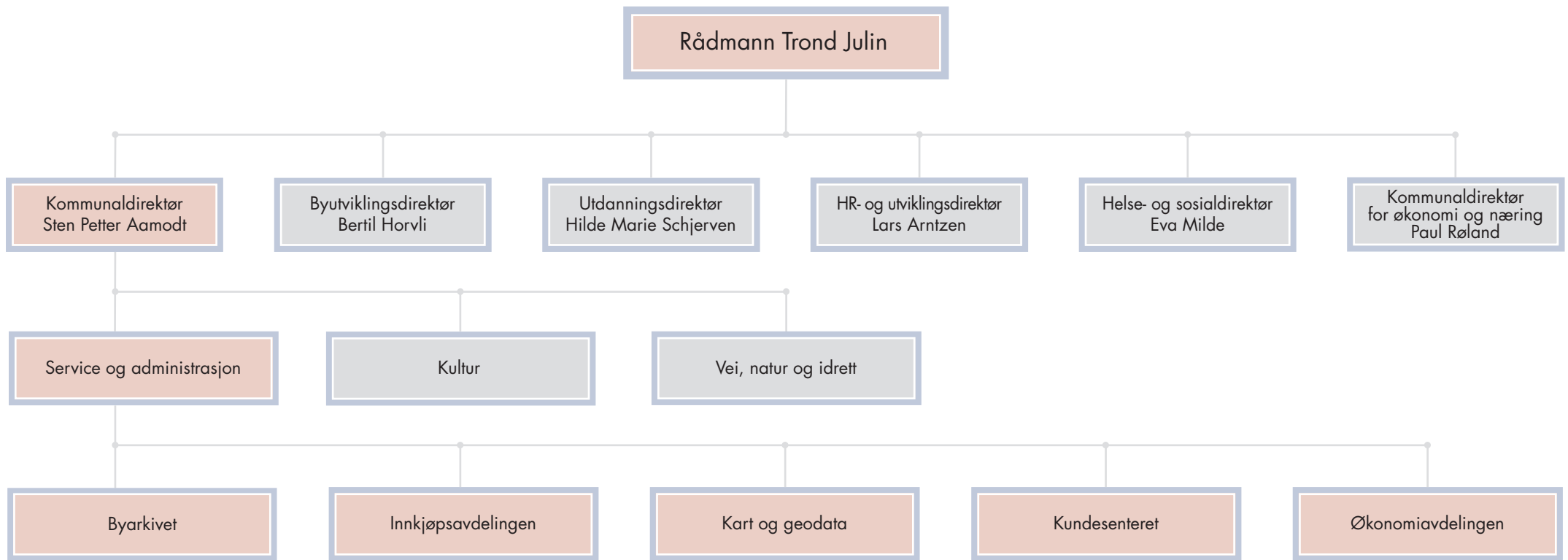


DRAMMEN  
KOMMUNE



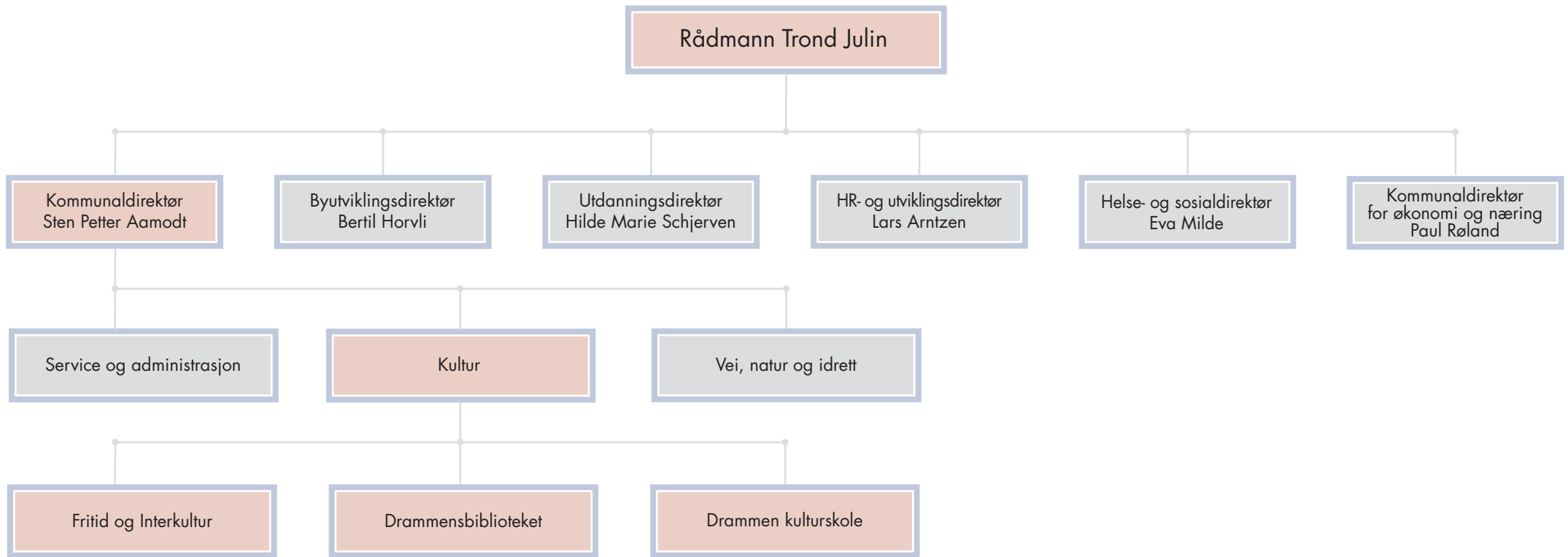


DRAMMEN  
KOMMUNE



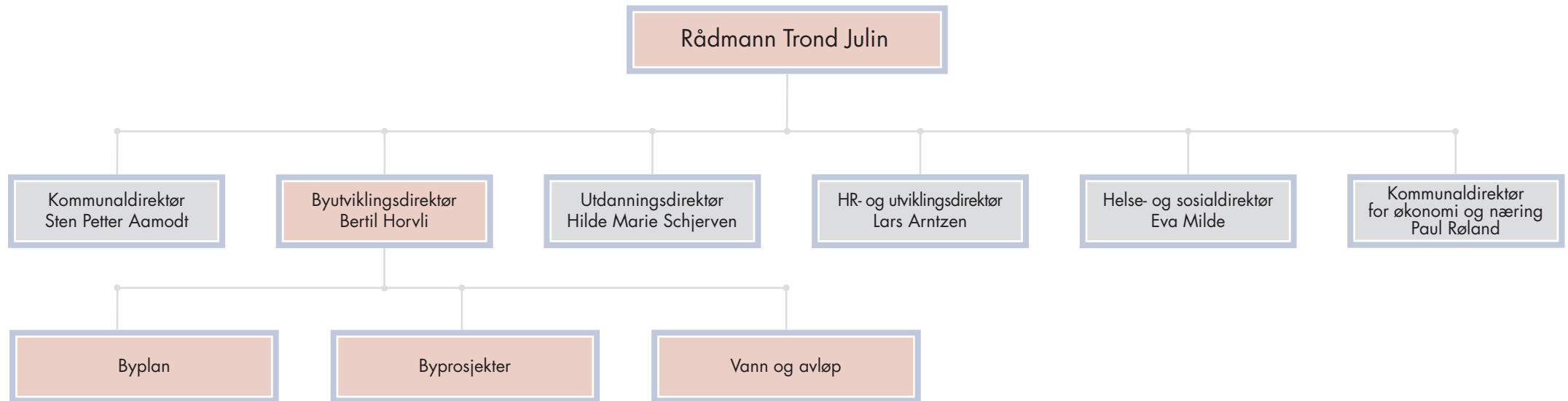


DRAMMEN  
KOMMUNE





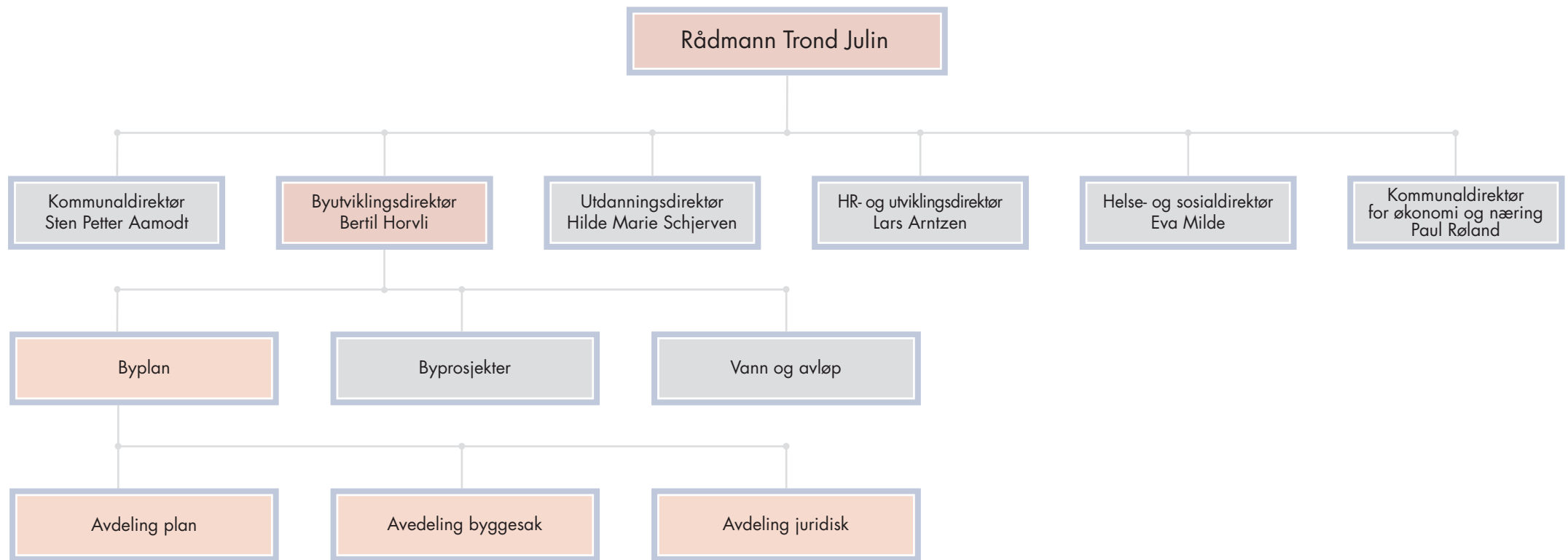
DRAMMEN  
KOMMUNE





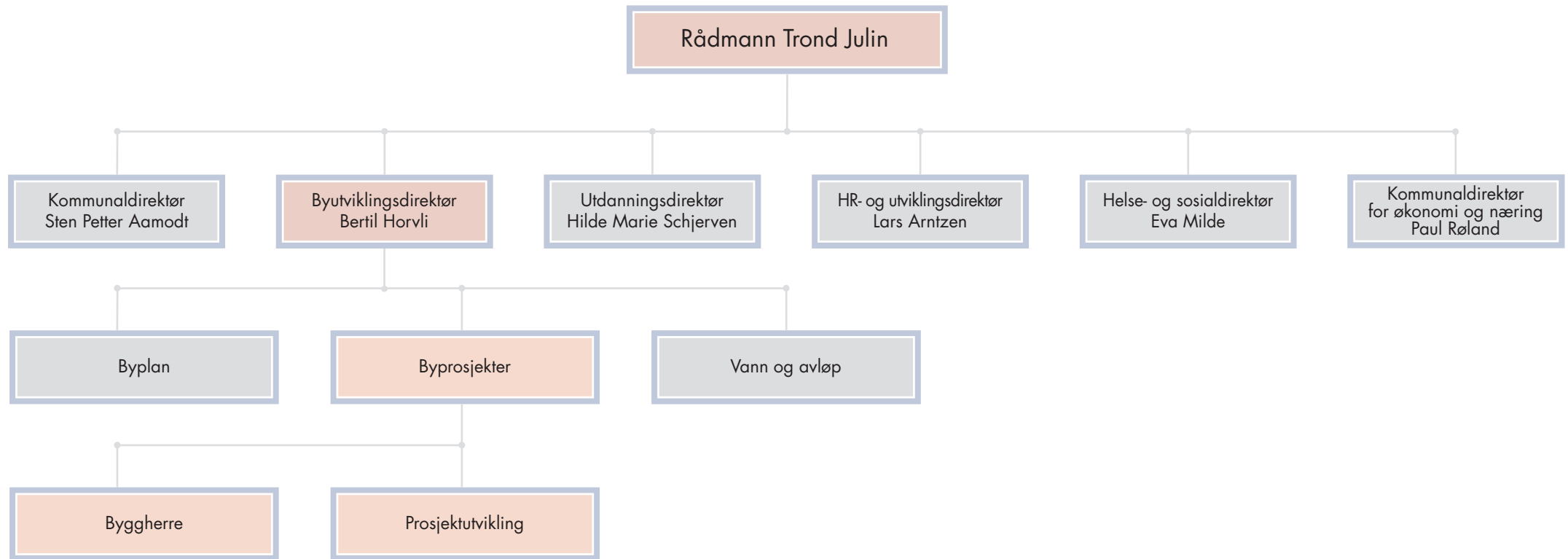


DRAMMEN  
KOMMUNE



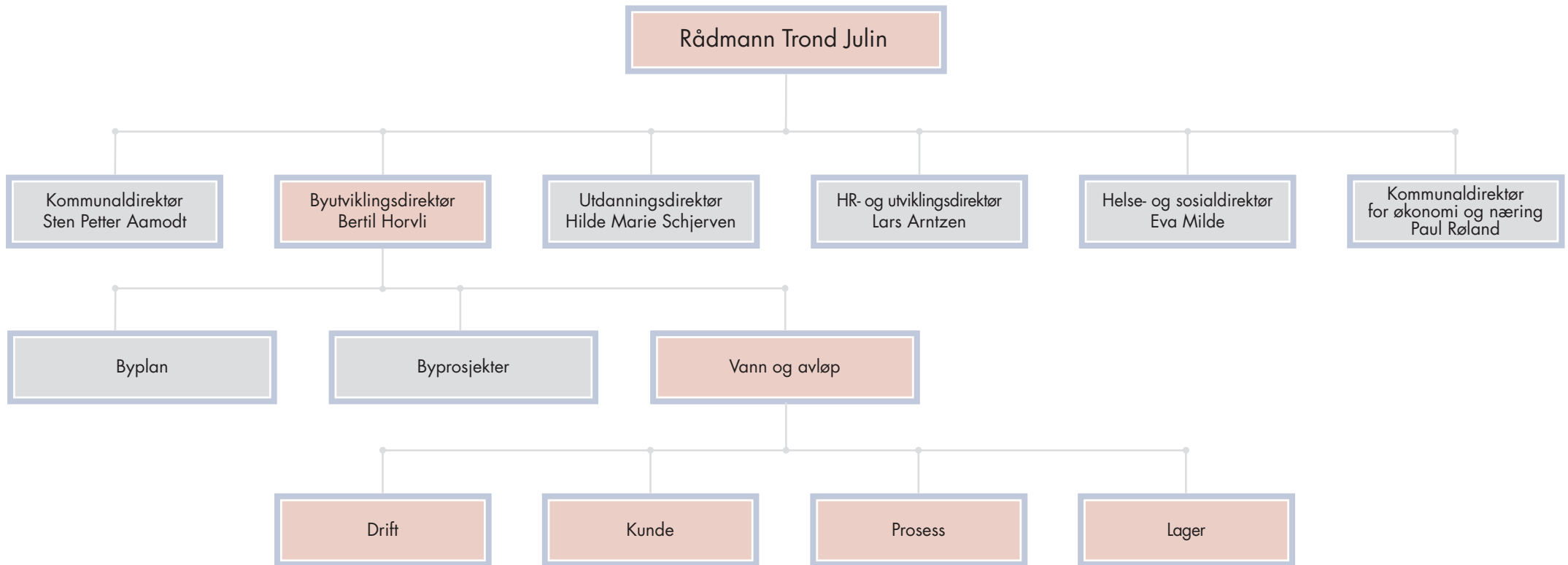


DRAMMEN  
KOMMUNE



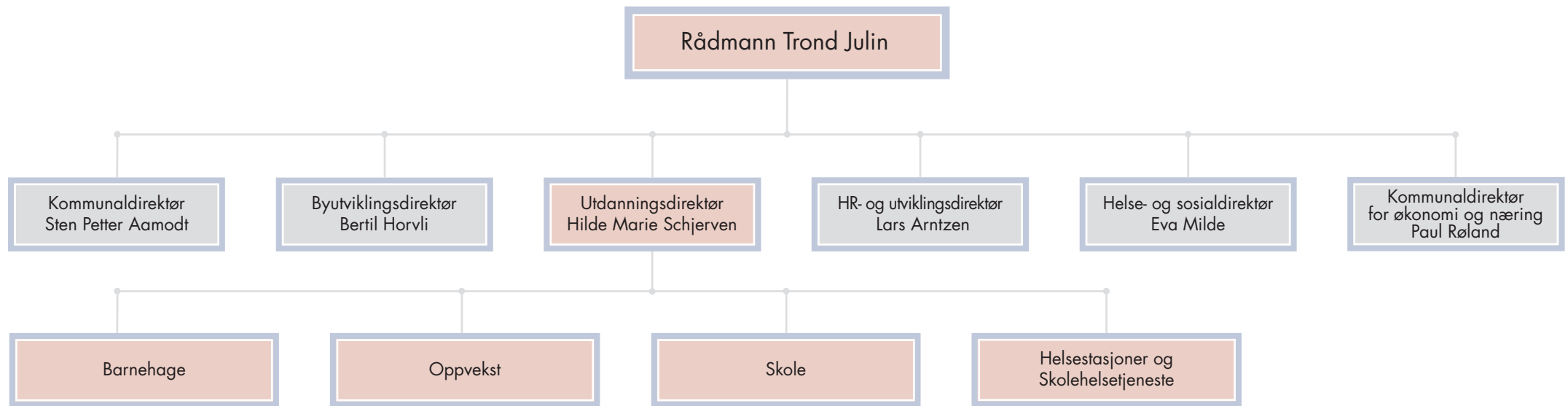


DRAMMEN  
KOMMUNE



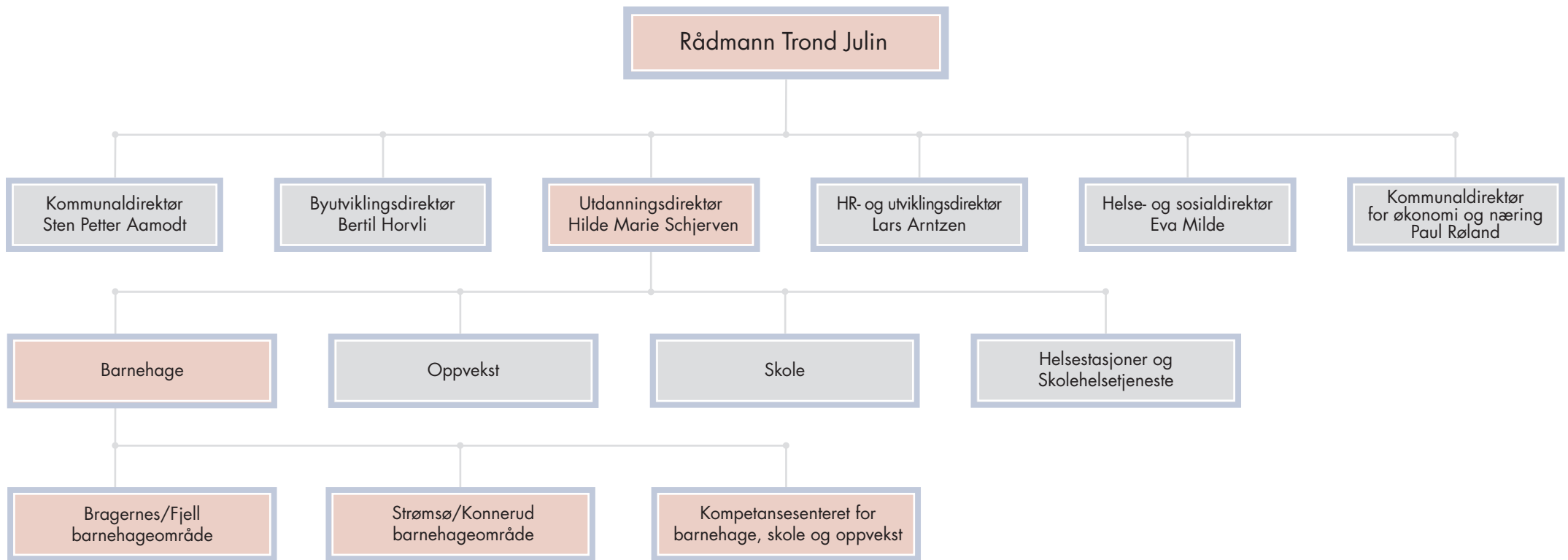


DRAMMEN  
KOMMUNE



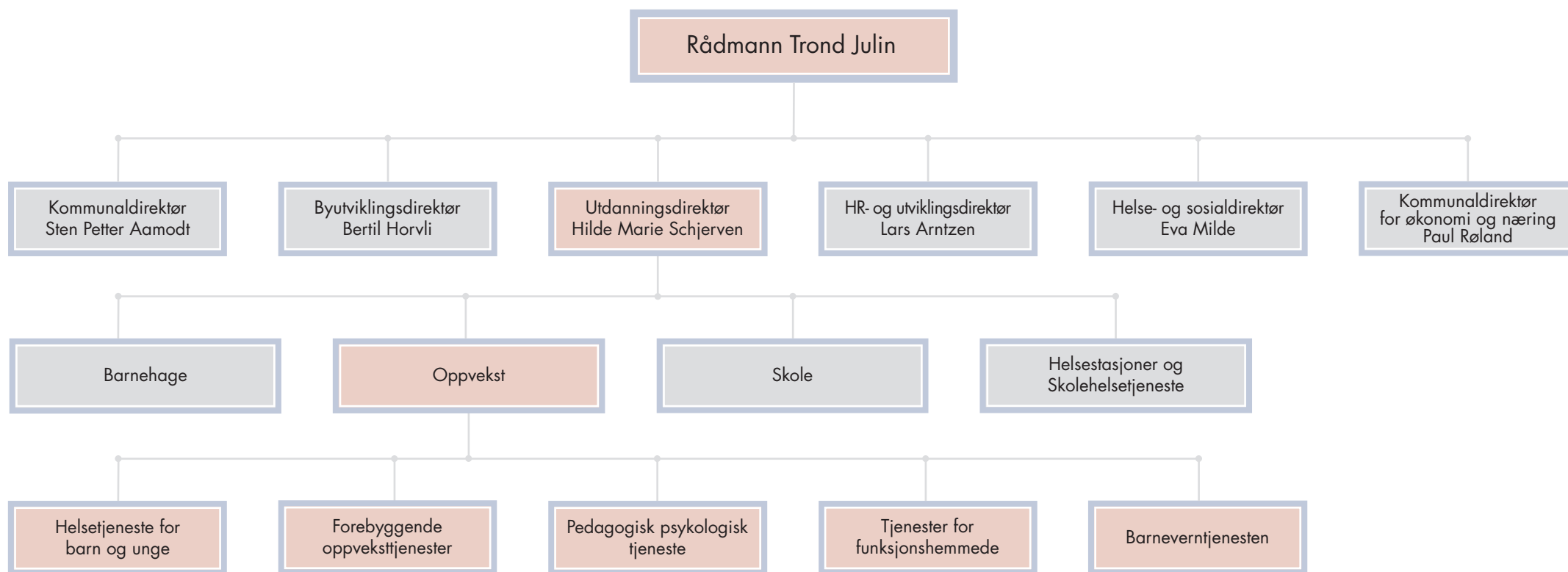


DRAMMEN  
KOMMUNE



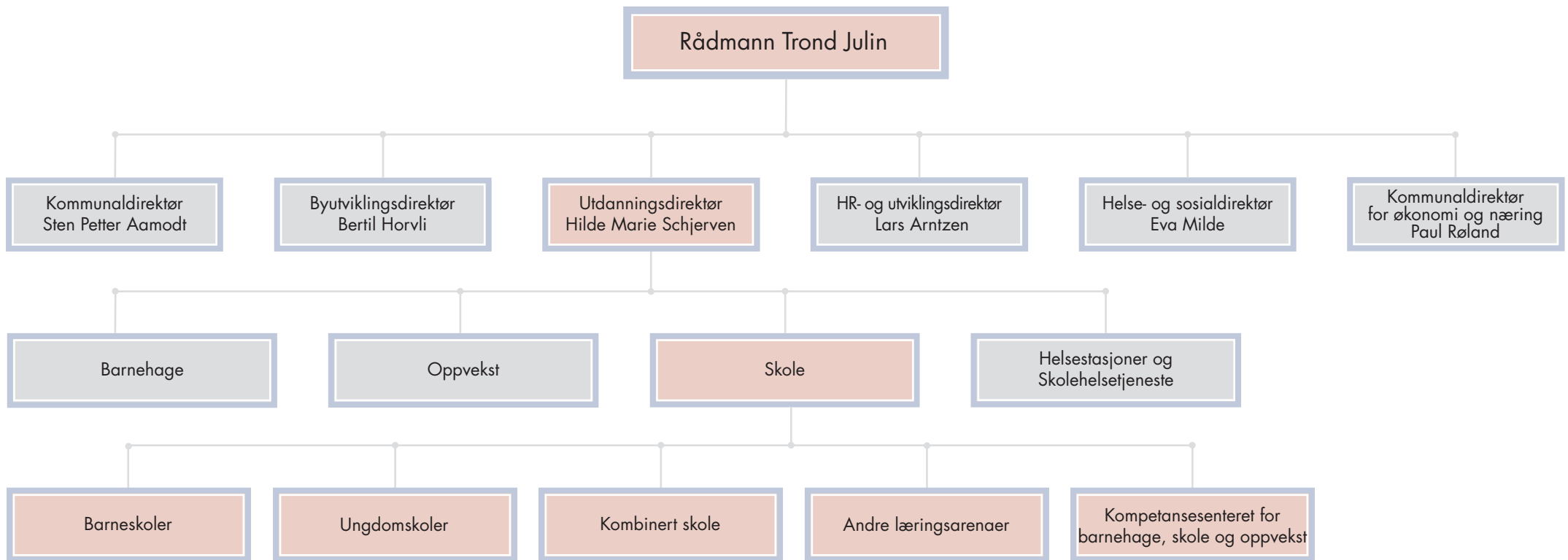


DRAMMEN  
KOMMUNE



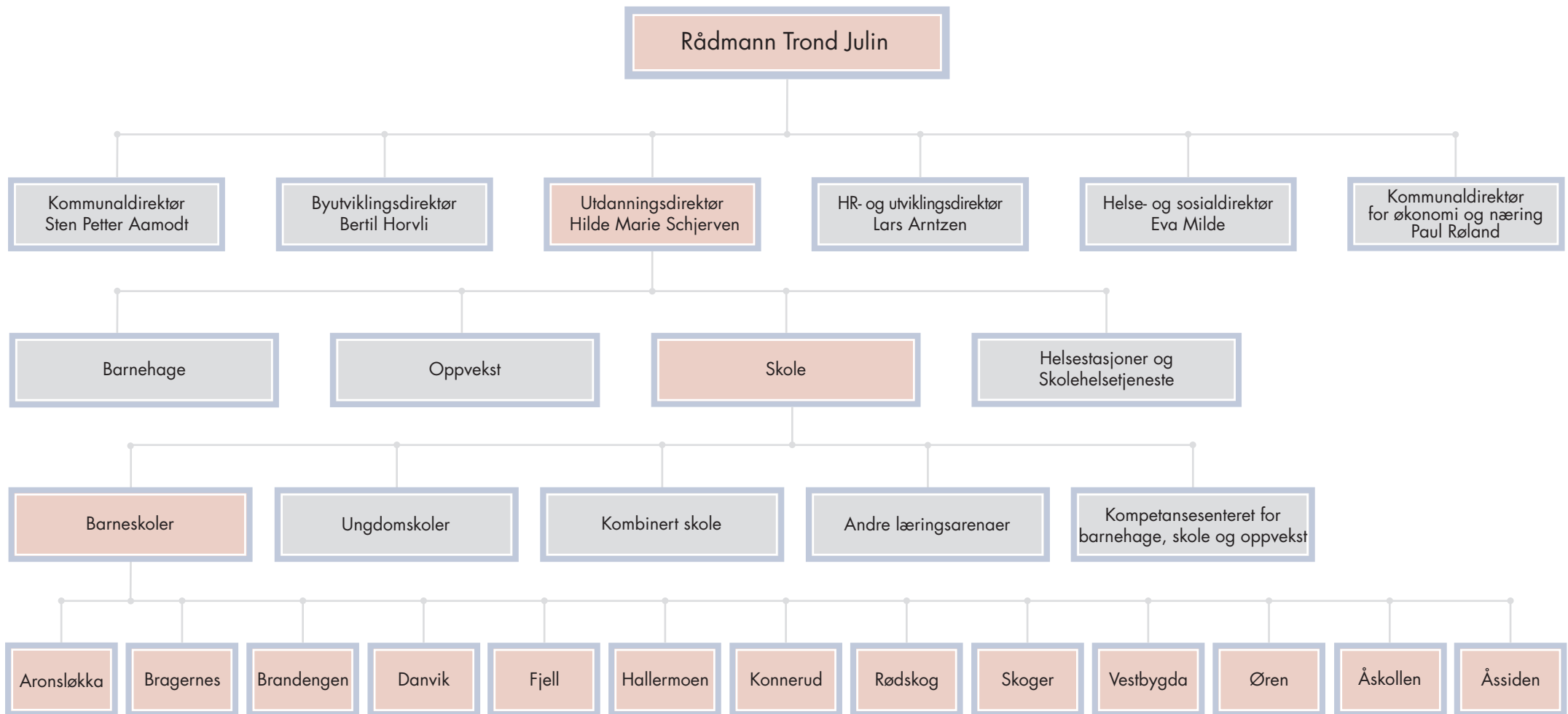


DRAMMEN  
KOMMUNE





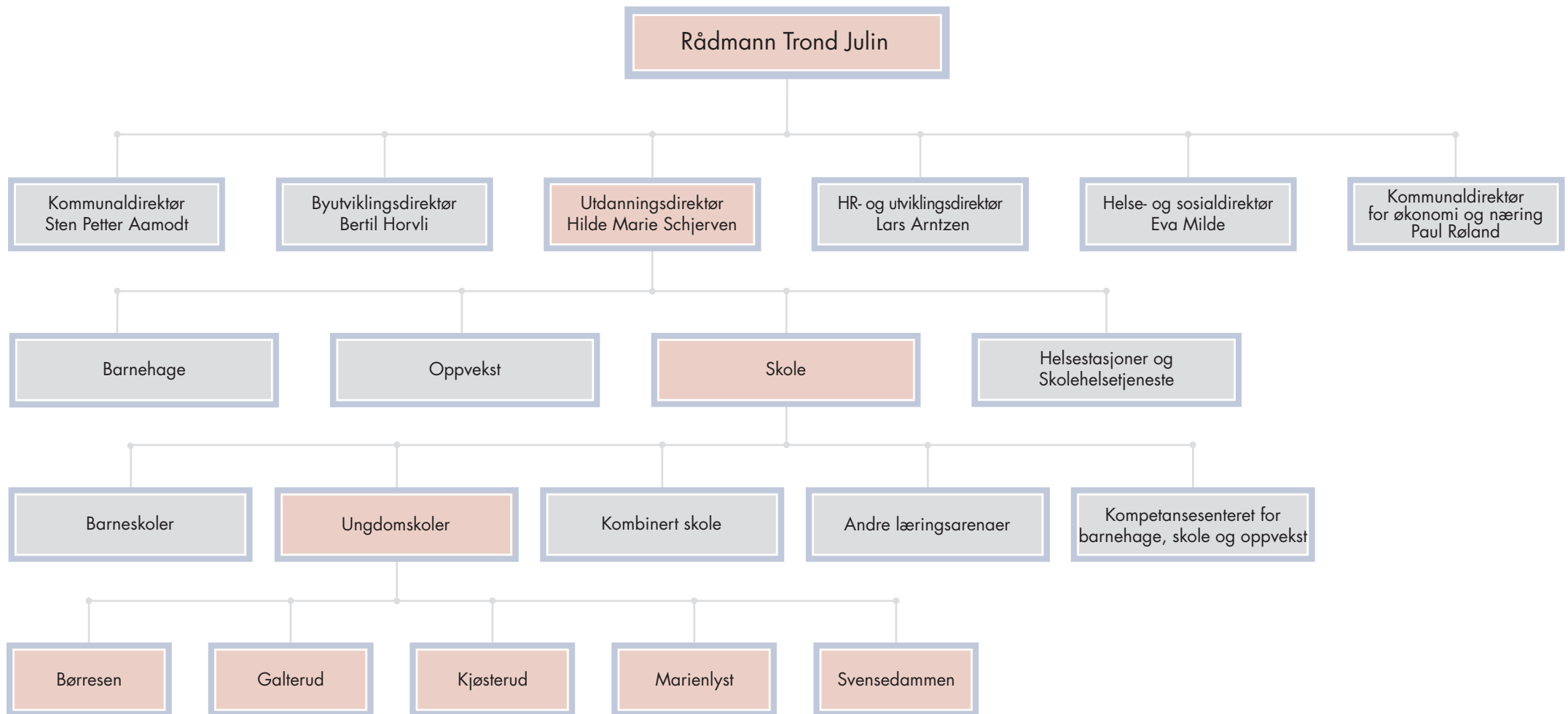
DRAMMEN  
KOMMUNE





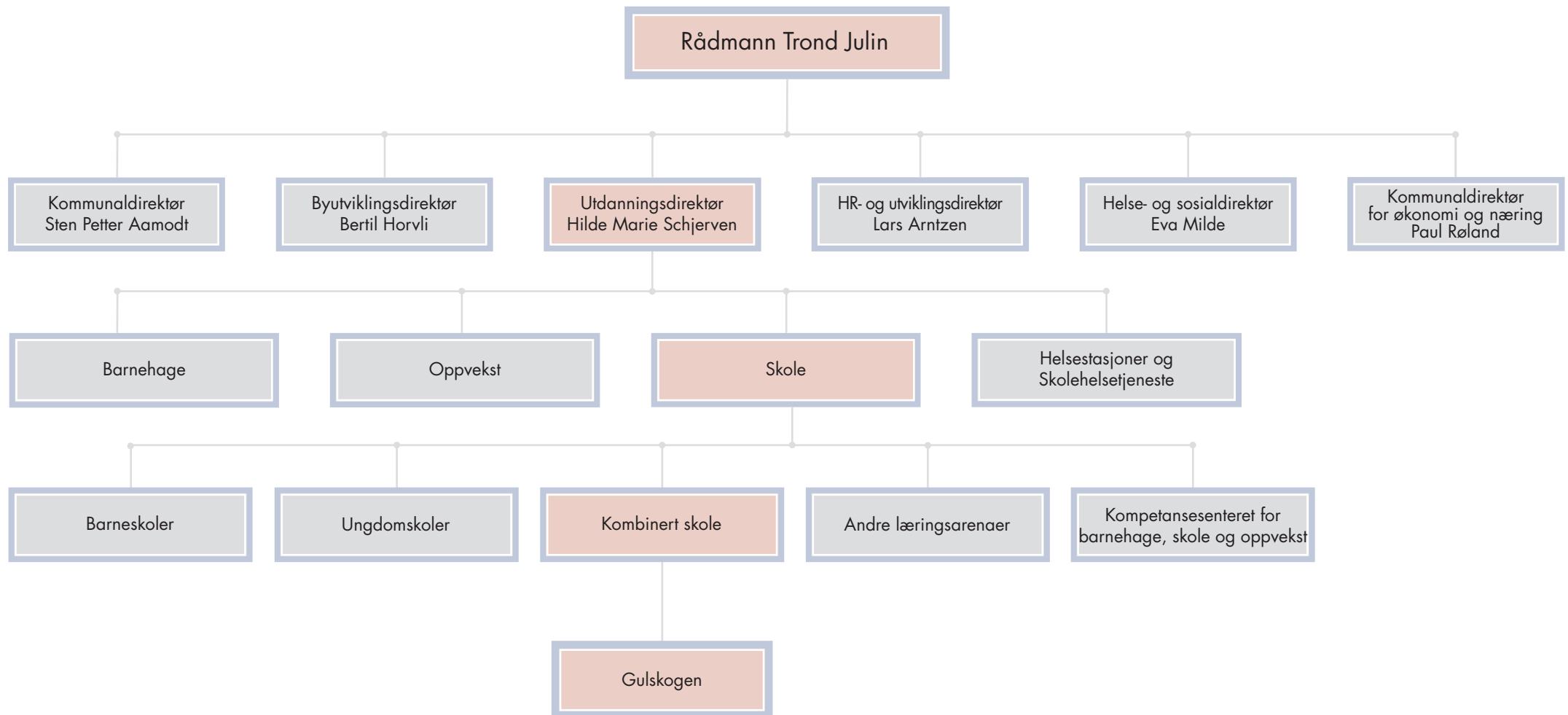


DRAMMEN  
KOMMUNE



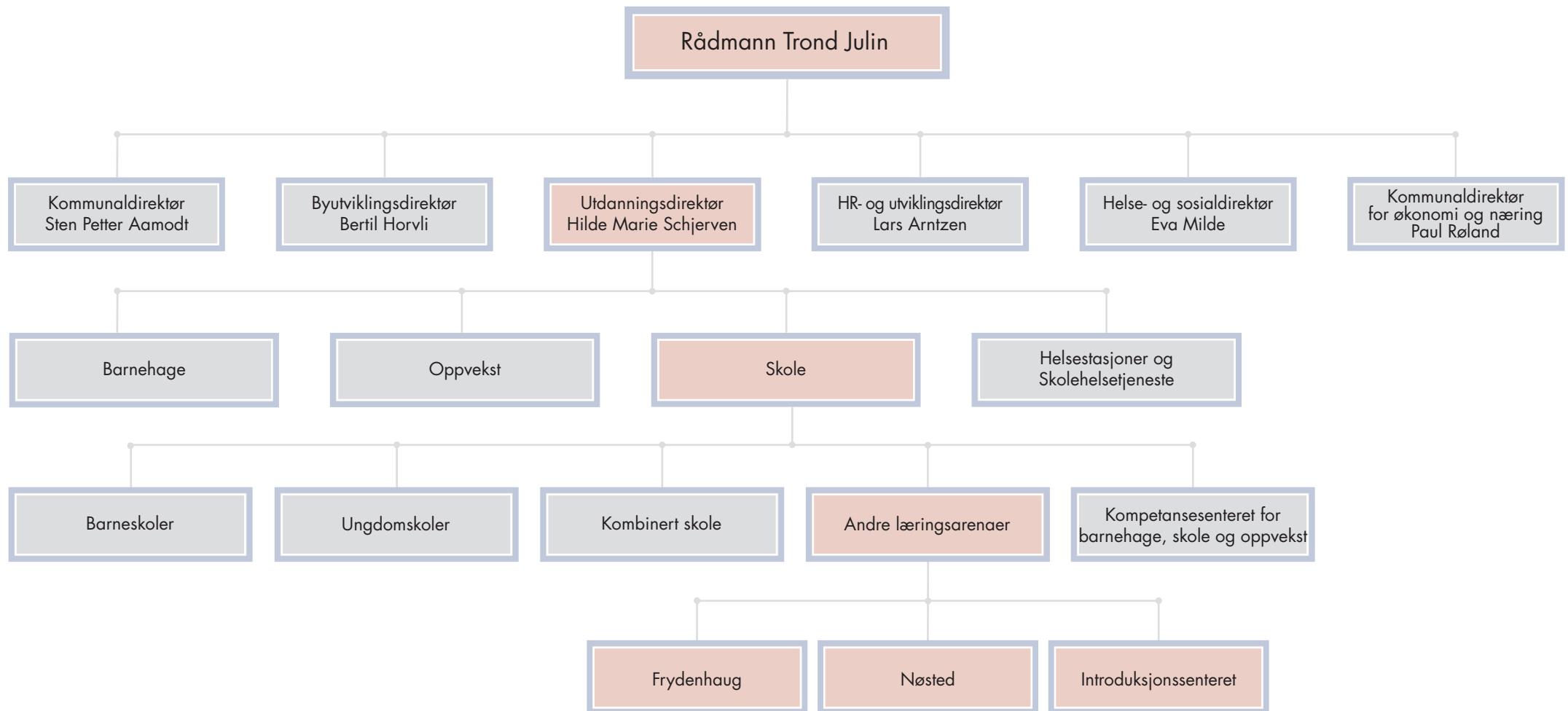


DRAMMEN  
KOMMUNE



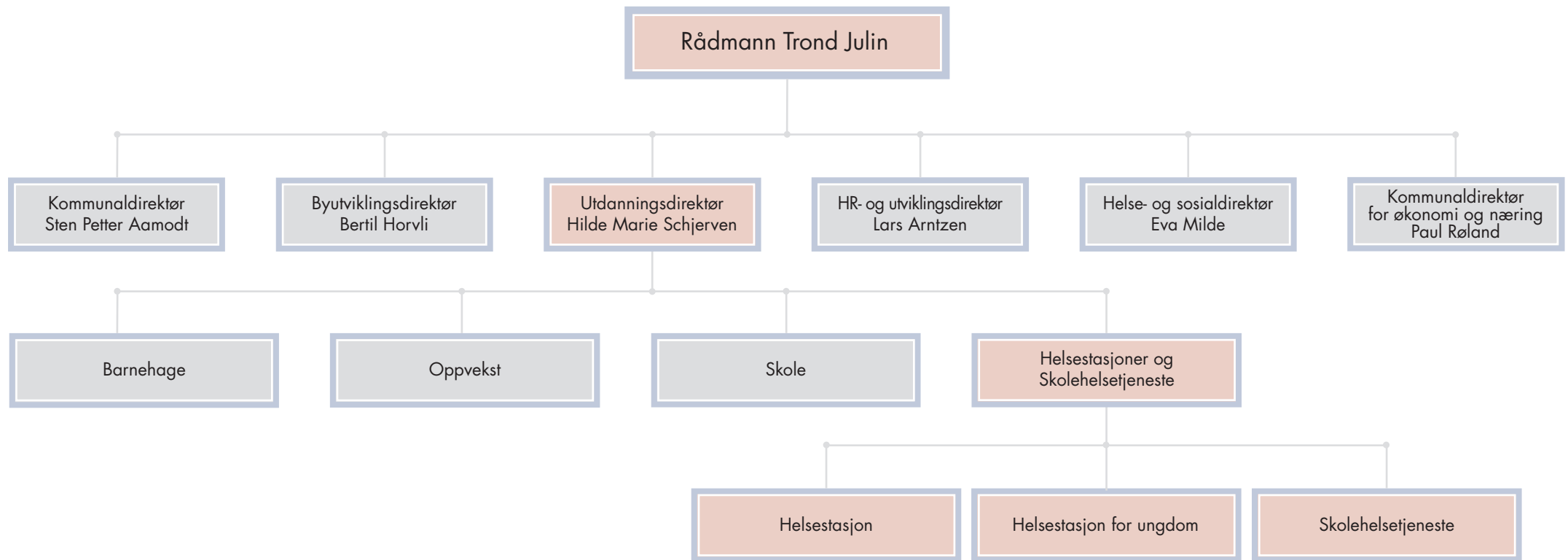


DRAMMEN  
KOMMUNE



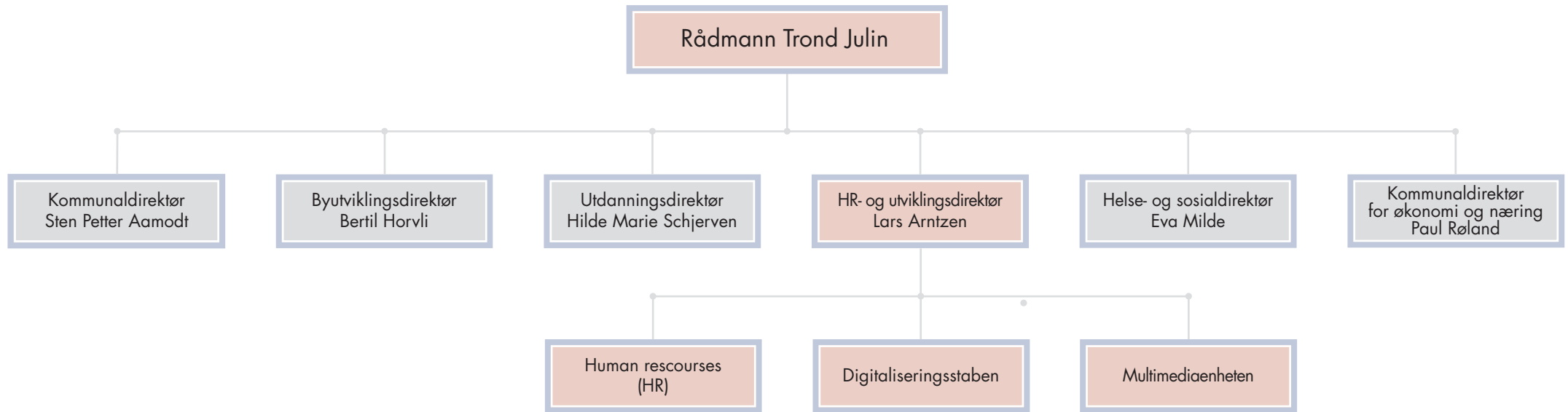


DRAMMEN  
KOMMUNE





DRAMMEN  
KOMMUNE





DRAMMEN  
KOMMUNE

