



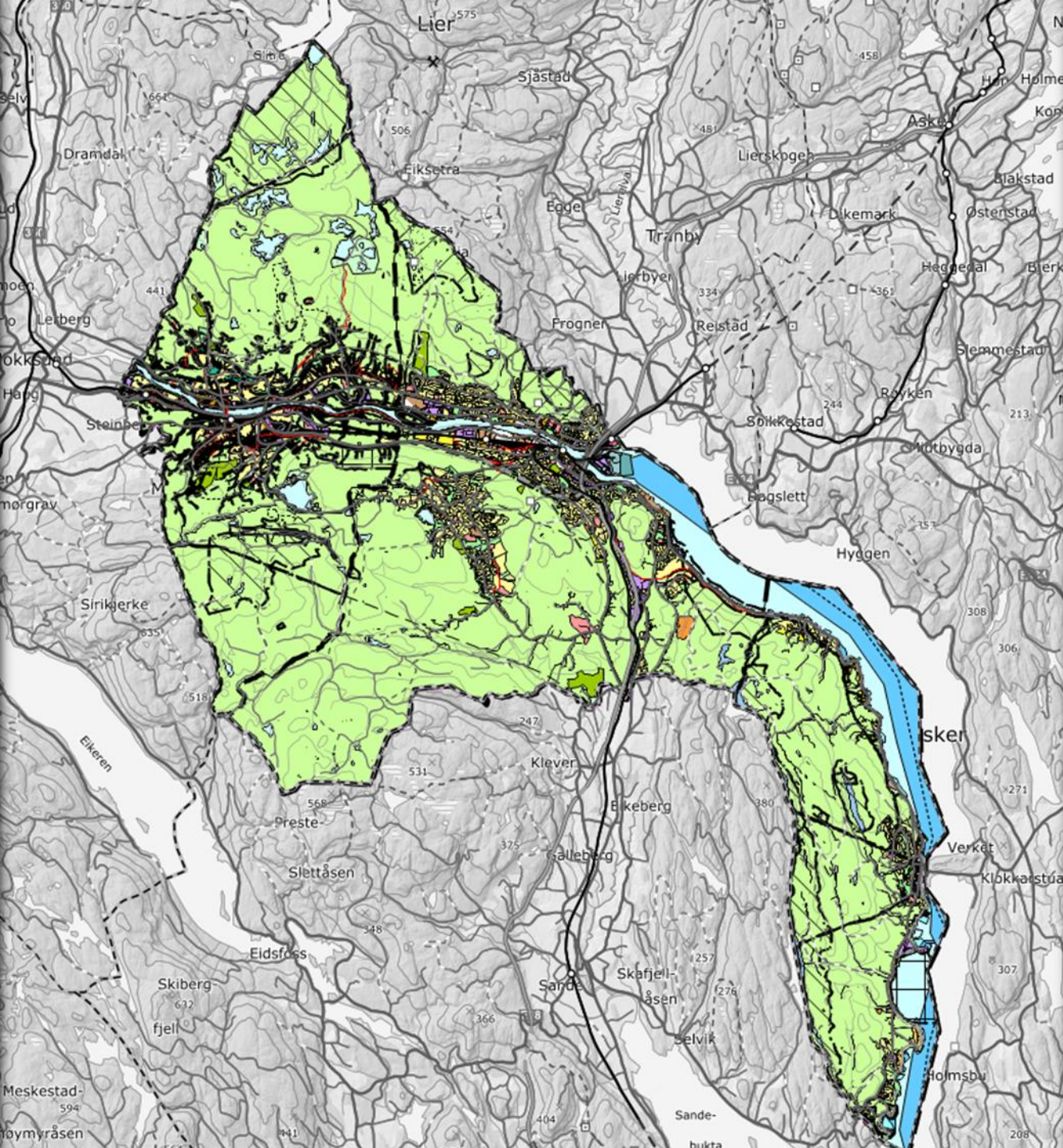
Kommuneplanens arealdel for Drammen 2023-2035 på høring

Arbeidsverksted i ungdomsrådet 09.03.23
Ingeborg Fønstelién, prosjektleder KPA



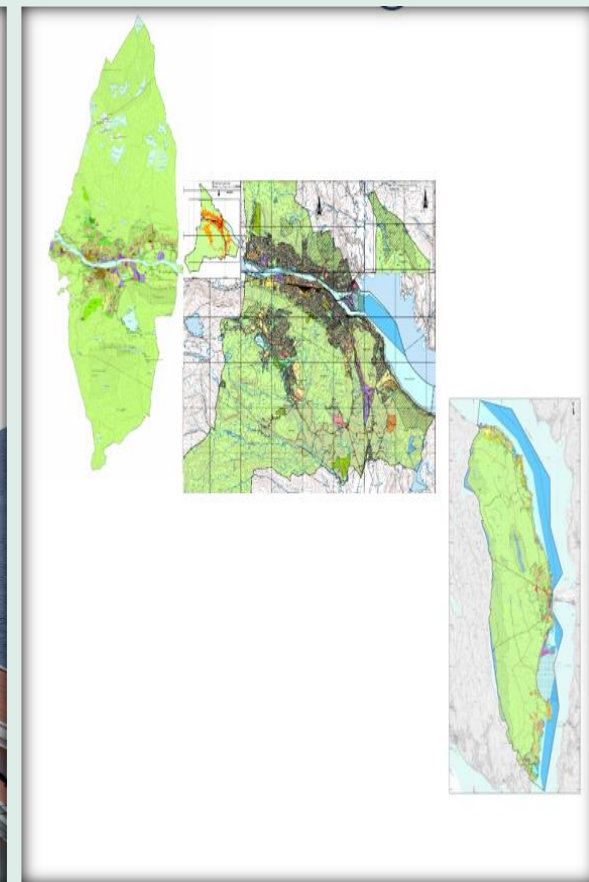
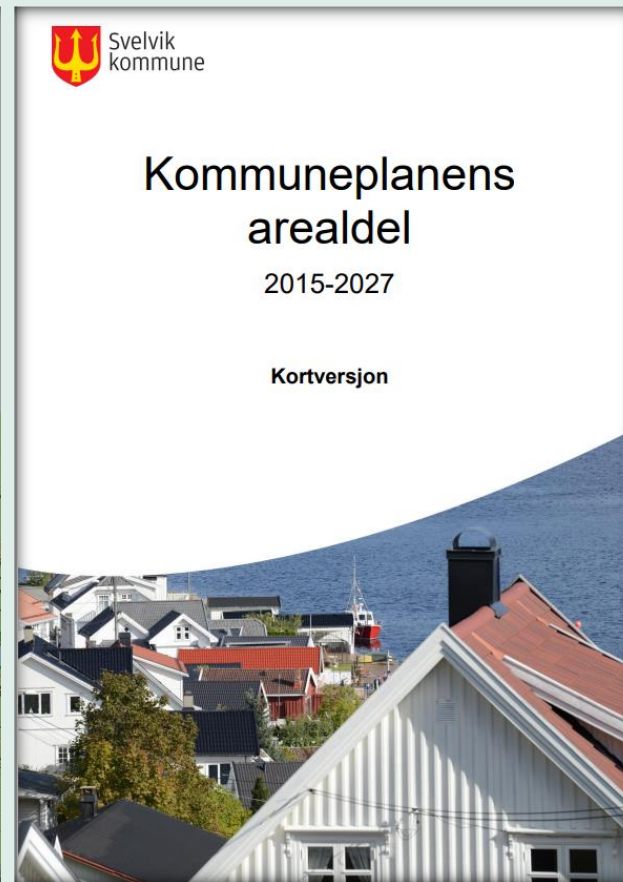
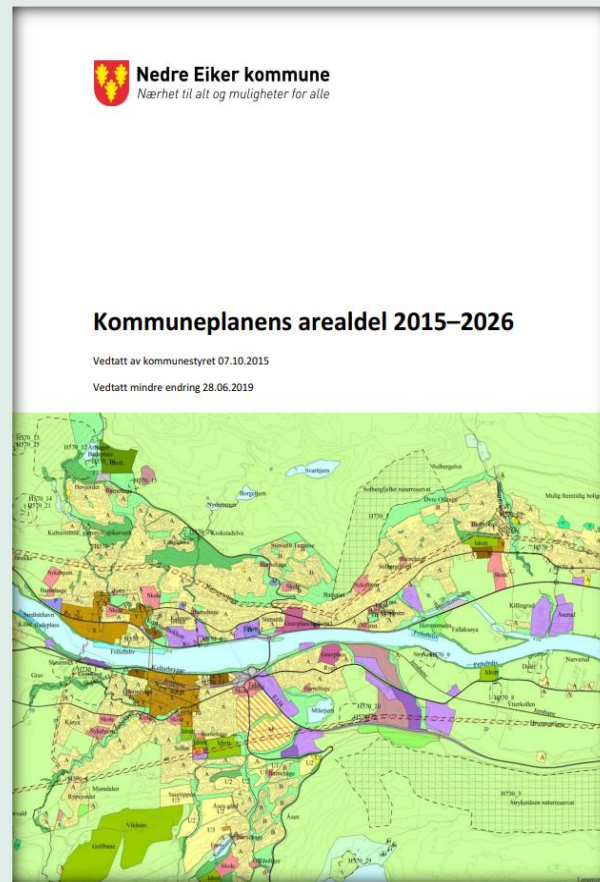
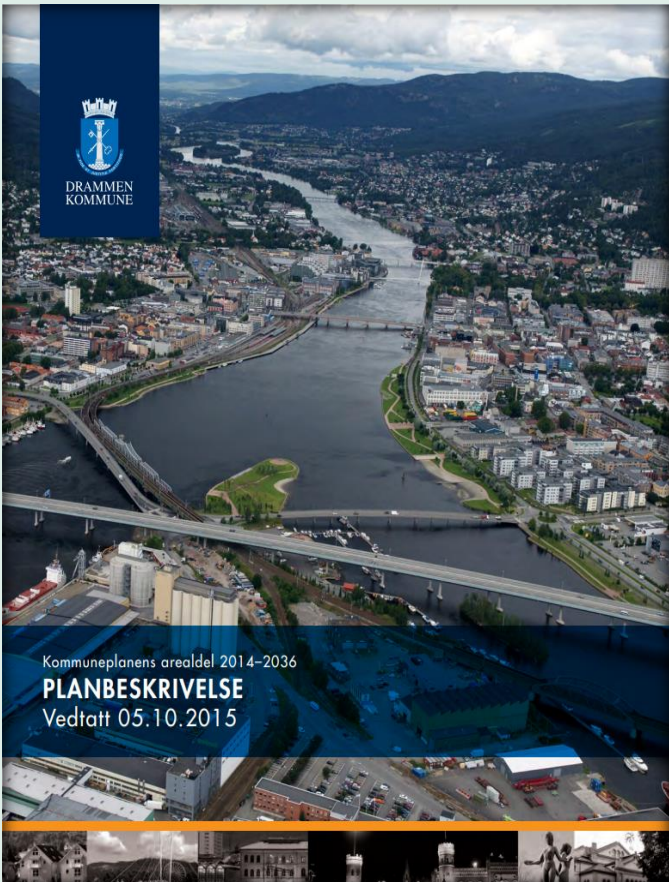
Verksted

- Innledning (ca 7 min)
- Oppgave i grupper (ca 20 min)
- Konklusjon i plenum (ca 10 min)



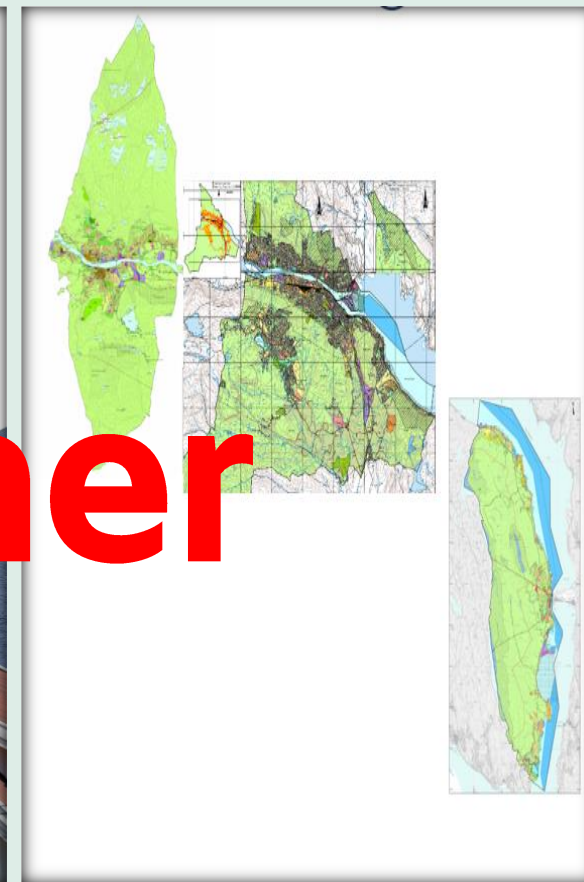


Kommuneplanen på høring





Tre kommunepplaner blir en





Hva må til for at du skal fortsette å bo i Drammen

Stedsutvikling og attraktivitet



- Krav til stedsanalyse
- Gode boområder med fokus på arkitektur, kvalitet, estetikk og gode ute- og lekeområder
- Høy kvalitet på felles uteområder
- Arealkrav og avstandskrav til uteoppholdsareal og LEK
- Sikre viktige kulturminner og kulturmiljøer



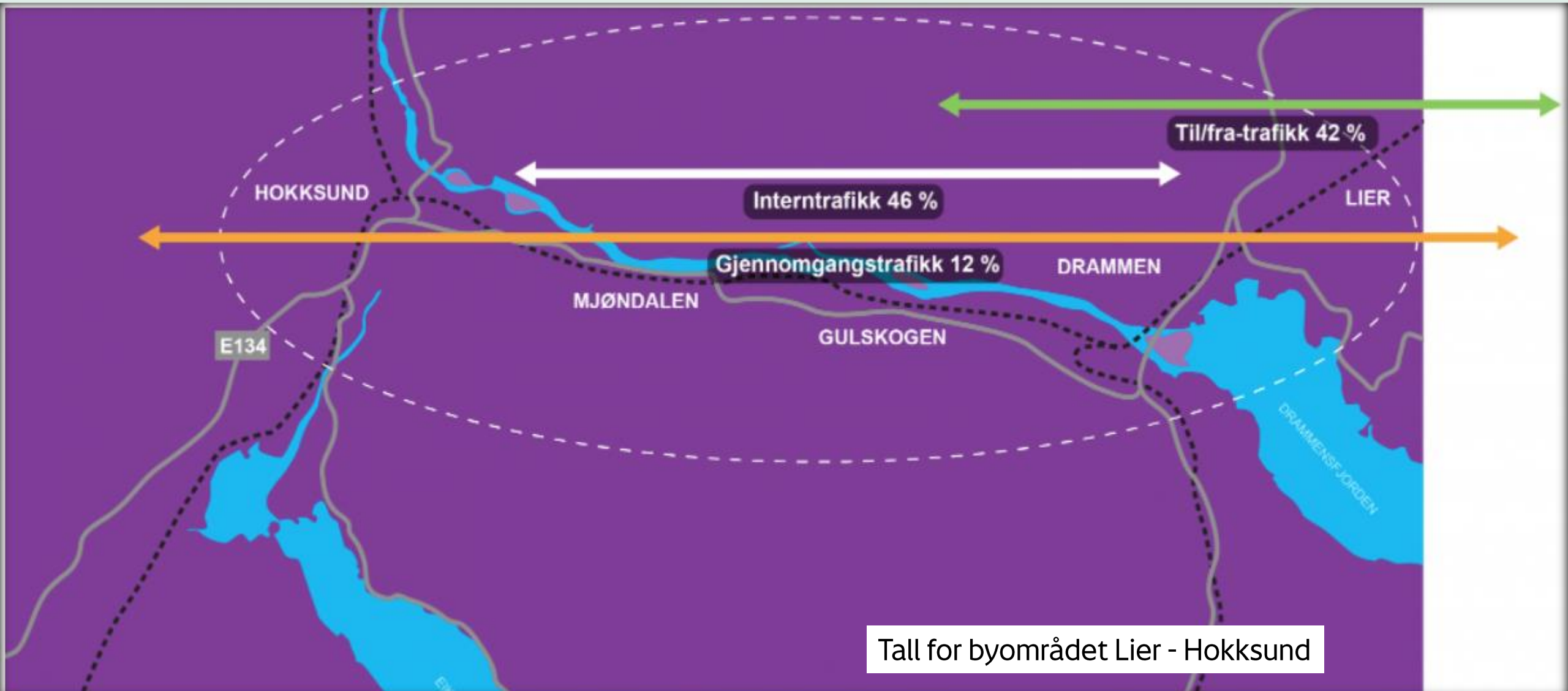
Klima og naturvern



Klima

- Innarbeidet bestemmelser som skal sikre at det gjøres gode vurderinger på tiltakets påvirkning på klima
- Hvor vi bor, går på skole, arbeider og har våre fritidsaktiviteter har stor betydning på klima

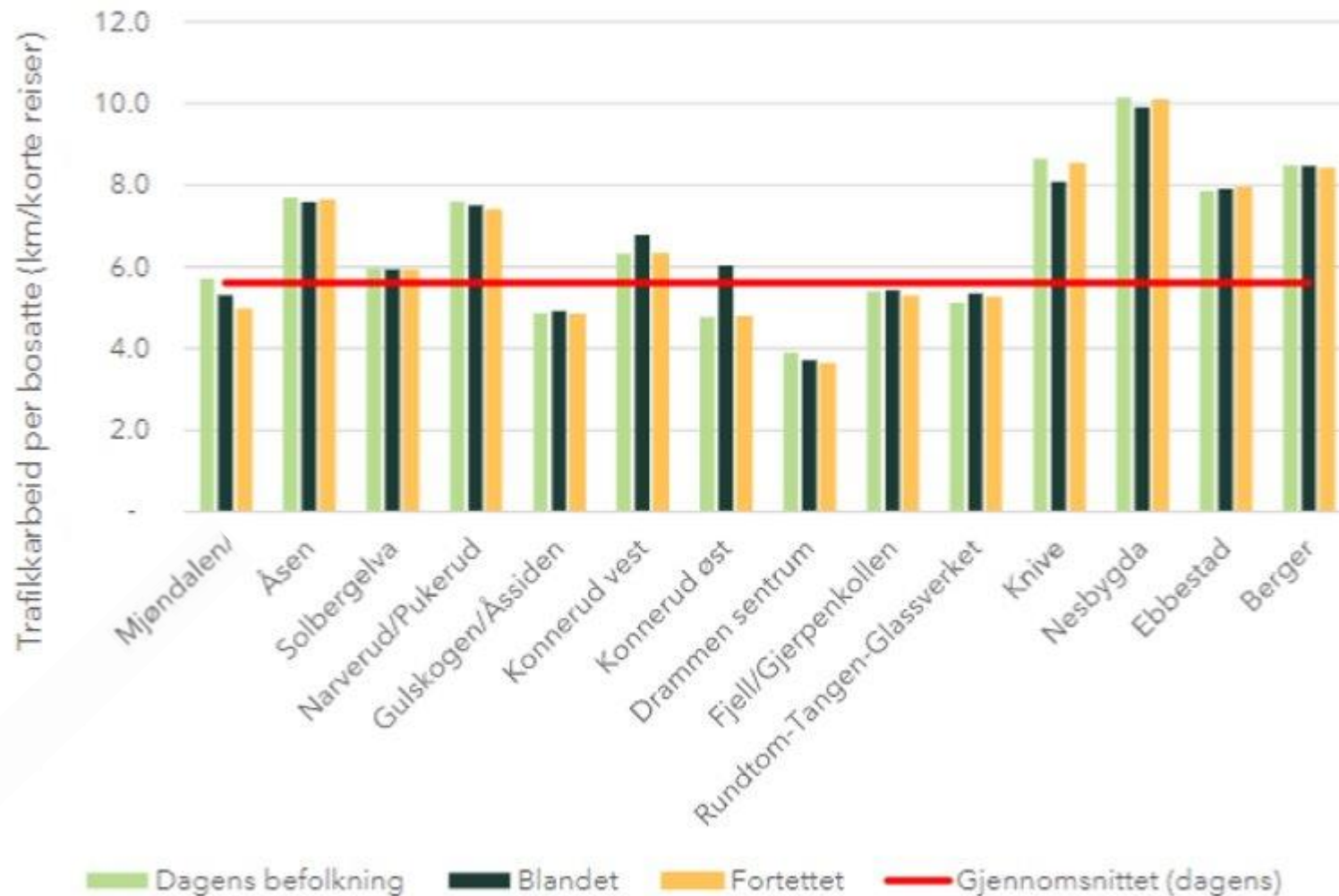
Buskerudbyen skaper størsteparten av biltrafikken selv



Tall for byområdet Lier - Hokksund



Transportanalyse boligområder



Trafikkarbeid (antall kjørte km med bil) per bosatte i ulike områder

Trekk ved områdene som kommer dårligst ut:

- Få/ingen lokale tilbud
- Må kjøre bil «til alt»
- Langt å kjøre «til alt»

NB! Kun reiser ut fra bolig er inkludert. Tar man også med hjemreise, doubles trafikkarbeidet



Redusere transportbehov



Gange



Sykkel, el-sykkel og LEV



Kollektiv



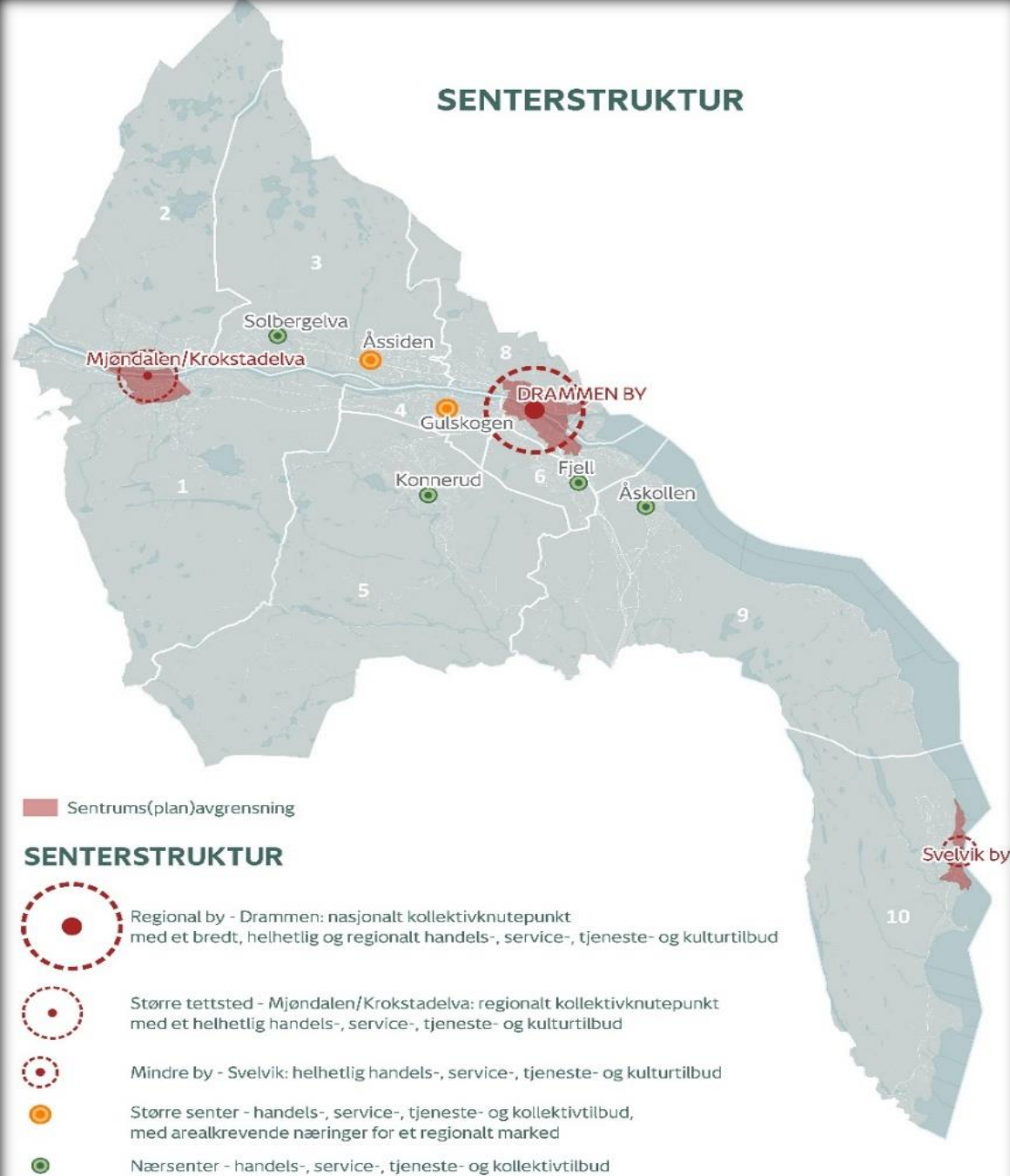
Bildeling



Lavutslippsteknologi



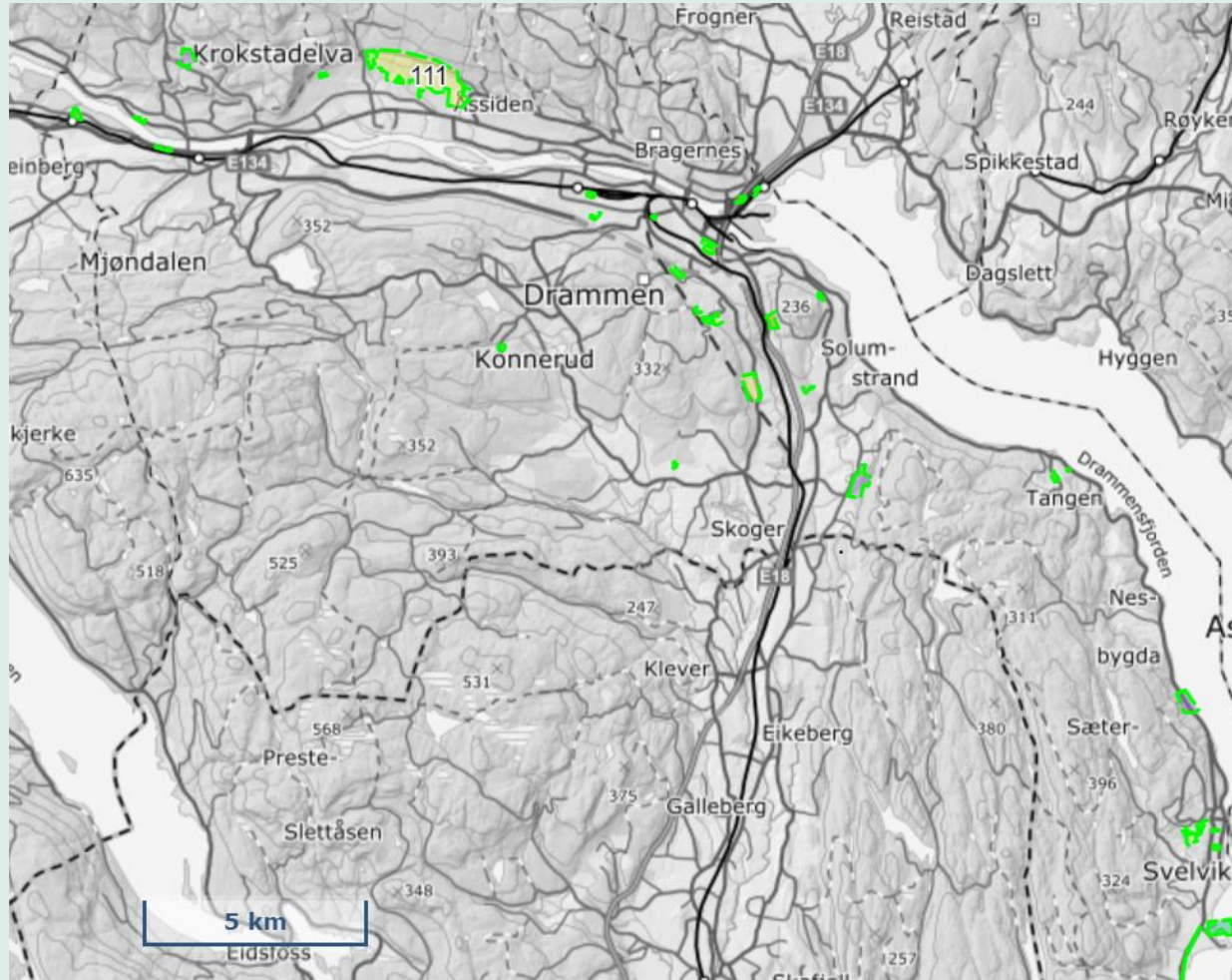
SENTERSTRUKTUR



Senterstruktur

Vedtatt 15. mars 2022

- Fortette rundt eksisterende senterstruktur og langs kollektivakser
- Utnytte eksisterende og planlagt infrastruktur samt tilrettelegge for økt bruk av miljøvennlige transportformer som gange, sykkel og kollektivtransport.



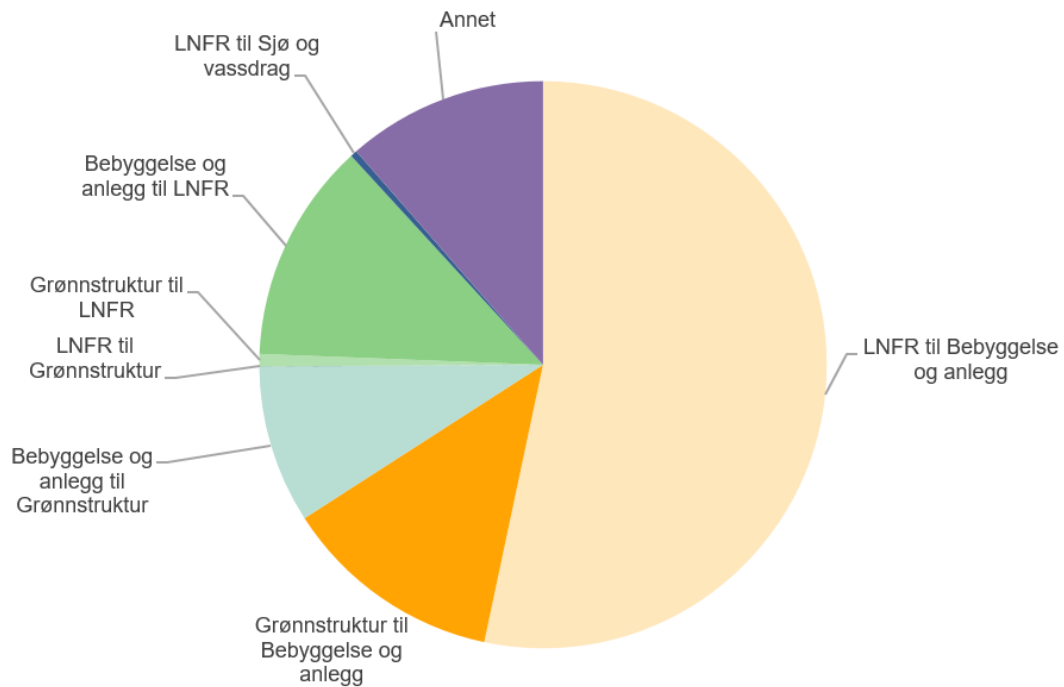
Vedtak

- **Ca 40 arealinnspill** er innarbeidet i kommuneplanen ved offentlig ettersyn
- **Arealreserve** vedtatt videreført med unntak av arealer med matjord på Gulskogen.



Arealregnskap

- LNF til Bebyggelse og anlegg 1635 da
- Grønnstruktur til Bebyggelse og anlegg 385 da
- Bebyggelse og anlegg til grønnstruktur 275 da
- Grønnstruktur til LNF 21 da
- Bebyggelse og anlegg til LNF 385da
- Annet 384 da



Totalt 3065 dekar er omdisponert fra et arealformål til et annet. Som nevnt ovenfor, inngår ikke endringer innenfor samme hovedformål i denne beregningen. Til sammenlikning har en vanlig fotballbane et areal på 7,14 dekar.

☰ Annet	350,7
Sjø og vassdrag til LNF	148,5105417
Sjø og vassdrag til Grønnstruktur	108,3559786
Sjø og vassdrag til Feil	39,98073265
Grønnstruktur til Sjø og vassdrag	22,97370635
Sjø og vassdrag til Bebyggelse og anlegg	20,47299896
Bebyggelse og anlegg til Feil	10,3707461



Oppgave

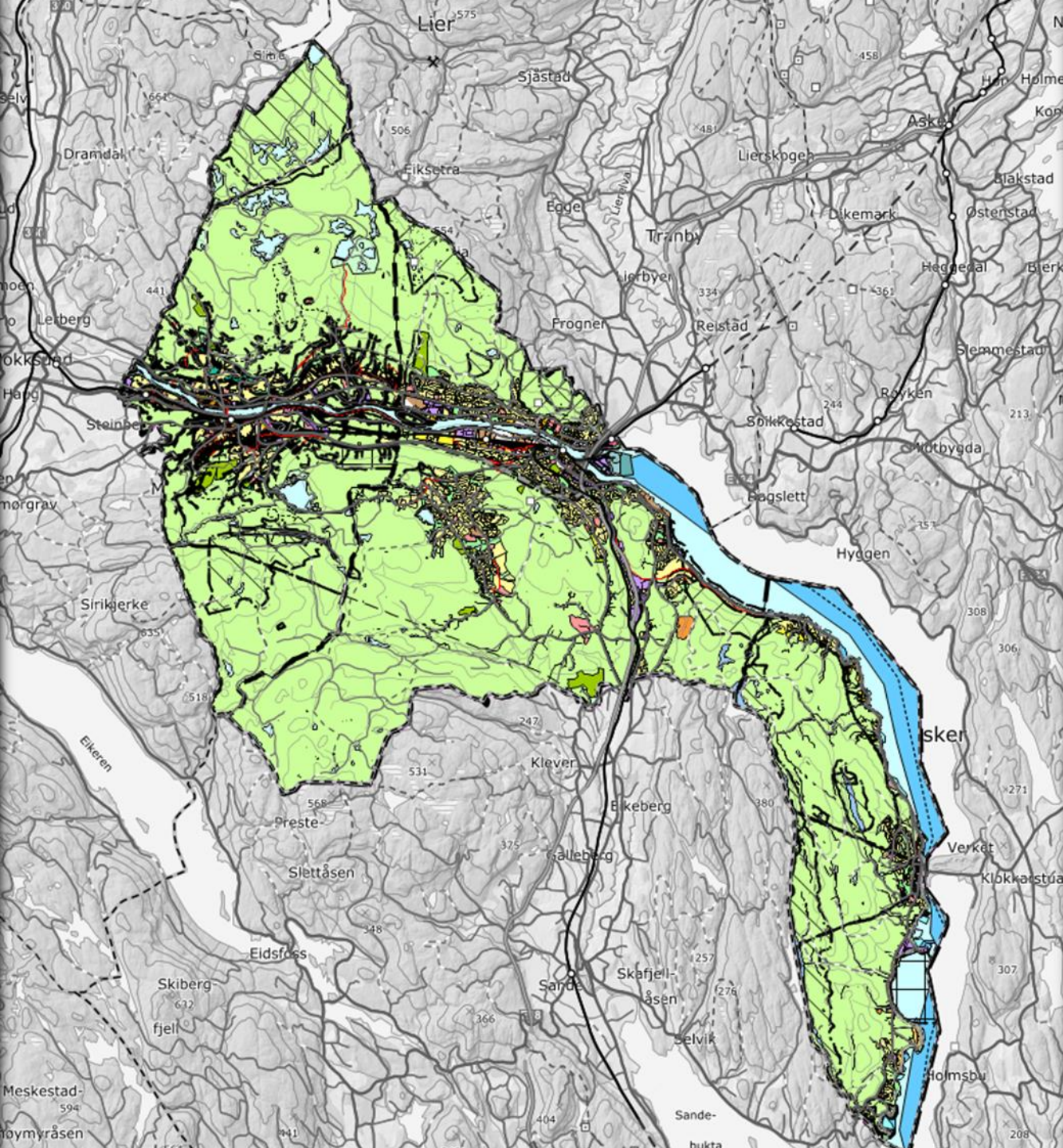
Hva må til for at steder og byer er attraktive som bosted? Hva må til for at du skal bosette deg et sted - Vil du bo på landet, i landlige områder eller i byen?

Hvordan vil unge i dag bo - både som studenter, unge voksne og når de blir foreldre? I sentrum eller ute i villaområdene/småhusområdene? Hva er idealboligen

Hvordan henger deres ønsker for boområdene sammen med klimautfordringene våre?

Hva vil være gode klima- og naturverngrep for kommuneplanen?

Fint om dere kan notere det dere tenker så jeg kan få med deres punkter med tilbake til videre arbeide ☺





Oppsummering Oppgave

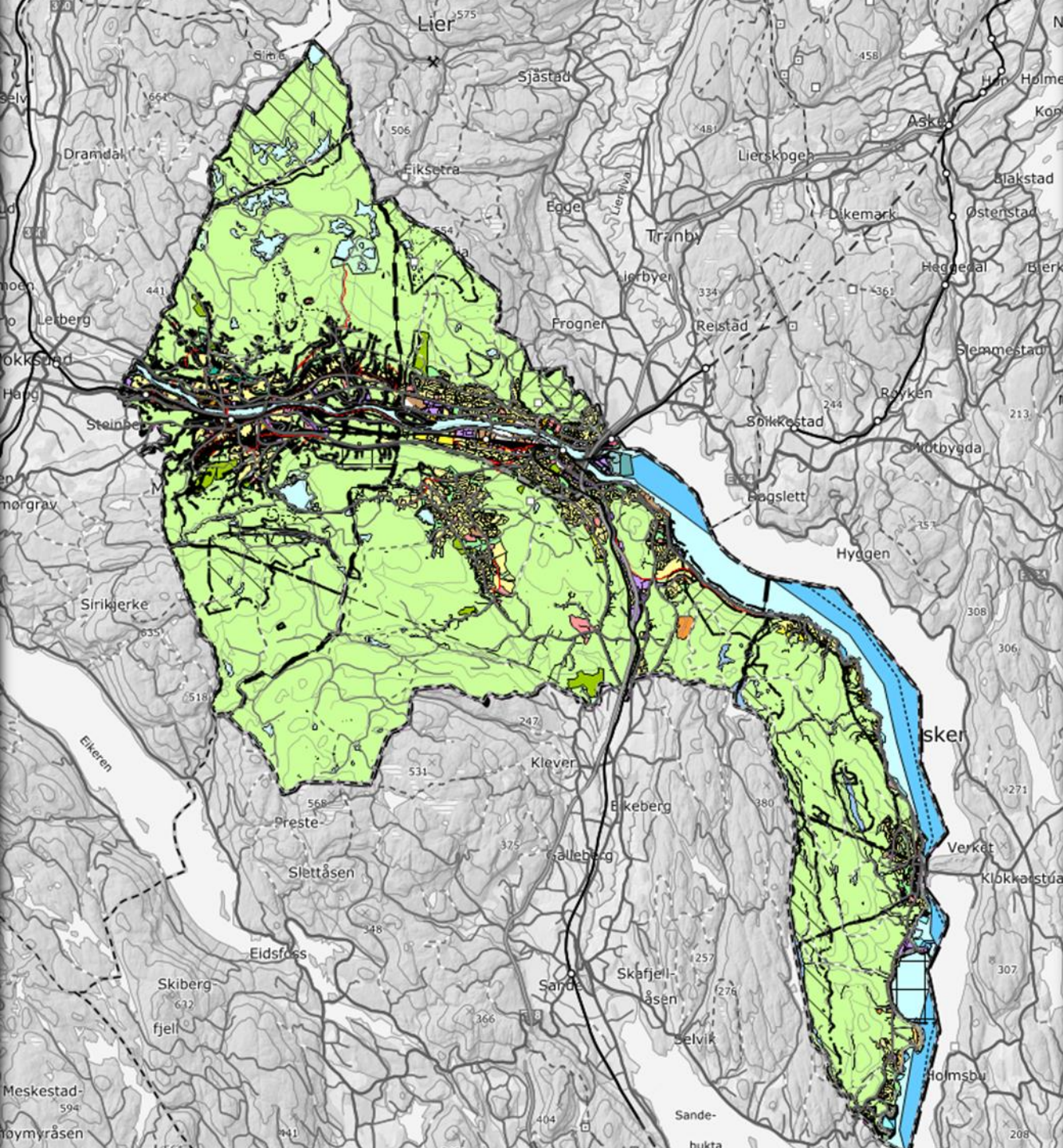
Hva må til for at steder og byer er attraktive som bosted? Hva må til for at du skal bosette deg et sted – Vil du bo på landet, i landlige områder eller i byen?

Hvordan vil unge i dag bo – både som studenter, unge voksne og når de blir foreldre? I sentrum eller ute i villaområdene/småhusområdene? Hva er idealboligen

Hvordan henger deres ønsker for boområdene sammen med klimautfordringene våre?

Hva vil være gode klima- og naturverngrep for kommuneplanen?

Fint om dere kan notere det dere tenker så jeg kan få med deres punkter med tilbake til videre arbeide ☺





Oppsummering Oppgave

Hva må til for at steder og byer er attraktive som bosted? Hva må til for at du skal bosette deg et sted - Vil du bo på landet, i landlige områder eller i byen?

Hvordan vil unge i dag bo - både som studenter, unge voksne og når de blir foreldre? I sentrum eller ute i villaområdene/småhusområdene? Hva er idealboligen

Hvordan henger deres ønsker for boområdene sammen med klimautfordringene våre?

Hva vil være gode klima- og naturverngrep for kommuneplanen?

Fint om dere kan notere det dere tenker så jeg kan få med deres punkter med tilbake til videre arbeide ☺

