

# **Orienteringssak: Prioriterte tiltak for 2023 i Partnerskapet i NAV**

Orientering til Eldrerådet og Rådet for personer med funksjonsnedsettelse

27.04.2023

# Fakta om NAV

- NAV er forkortelse for Arbeids- og velferdsforvaltningen.
- NAV består av den statlige arbeids- og velferdsetaten og partnerskapet med hver enkelt kommune.
- Stat og kommune har felles ansvar for driften av NAV-kontoret, og skal sikre et samordnet og godt tilgjengelig tjenestetilbud.
- Etaten består av arbeids- og velferdsdirektoratet. Direktoratet har ansvar for å styre, lede og utvikle etaten.
- Arbeids- og velferdsetaten har ansvar for de statlige arbeids- og velferdstjenestene innenfor arbeid, trygd og pensjon, mens kommunene har ansvar for de sosiale tjenestene.
- Det er 264 NAV-kontor i kommuner og bydeler over hele landet. NAV Drammen har lokaler på Grønland, Svelvik og i Mjøndalen.



# Tjenester i NAV

NAV skal bidra til et velfungerende arbeidsmarked, der flere kommer i arbeid og færre faller varig ut av arbeidslivet.

NAV tilbyr arbeidsrettede tiltak og individuell veiledning og oppfølging.

NAV følger arbeidsmarkedet tett og tilbyr rekrutteringstjenester, samarbeid om opplæringstiltak og tilrettelegging, ulike former for støtteordninger og tilskudd, og bistand til oppfølging ved sykefravær.

NAV har ansvar for ulike pengestøtter som dagpenger, sykepenger, arbeidsavklaringspenger, uføretrygd og alderspensjon. NAV har også ansvar for flere pengestøtter for familier, som foreldrepenger, kontantstøtte, barnetrygd og stønad til enslige forsørgere.

NAV har ansvar for å tilby sosiale tjenester. Hvilke tjenester kommunen tilbyr via NAV-kontoret varierer, men alle kommuner skal tilby; økonomisk sosialhjelp, kvalifiseringsprogrammet, opplysning, råd og veiledning, inkludert økonomisk rådgiving, midlertidig botilbud og individuell plan.

NAV Drammen har minimumsløsning, som vil si kun de kommunale tjenestene. Formålet med disse tjenestene er blant annet å; fremme økonomisk og sosial trygghet, bedre levekårene for vanskeligstilte, bidra til økt likeverd og likestilling og forebygge sosiale problemer.

# Partnerskapet i NAV


- Stat og kommune har selvstendig ansvar for hver sine tjenester. Partnerskapet mellom stat og kommune er likeverdig. Det betyr at ingen av partene kan gi hverandre pålegg eller bestemme over den andres tjenester.
- Partnerskapet reguleres av lokal partnerskapsavtale. Avtalen inneholder blant annet bestemmelser om hvordan staten og kommunen skal drive kontoret sammen, og hvilke kommunale tjenester som skal inngå. Nåværende partnerskapsavtalen ble inngått ved kommunesammenslåingen i 2020. Avtalen går ut i 2023 og det skal utarbeides ny partnerskapsavtale i løpet av året.
- Det holdes jevnlig partnerskapsmøter mellom partene. I NAV Drammen holdes det årlig tre partnerskapsmøter der regiondirektør NAV Vest-Viken, avdelingsdirektør Samfunn NAV Vest-Viken, kommunalsjef Arbeid og livsmestring, NAV leder, seniorrådgiver NAV Drammen og rådgiver Plan og strategi deltar. Det er utarbeidet årshjul som beskriver innhold for hver av de tre møtene.
- Som følge av partnerskapet, har NAV-kontoret to eiere og to styringslinjer. Fordi kommune og stat har selvstendig ansvar for hver sine tjenester, tas de formelle beslutningene i den styringslinjen de tilhører. Lederen ved NAV-kontoret får styringssignaler fra både kommunedirektøren og fylkesdirektøren, og rapporterer tilbake til begge.

# NAV 2030


NAV bidrar til sosial og økonomisk trygghet, og fremmer overgang til arbeid og aktivitet




**Vi mobiliserer  
arbeidskraft i et  
arbeidsliv i  
omstilling**



**Alle får pengene  
de har krav på  
– enkelt og  
forutsigbart**



**Sammen finner  
vi løsninger med  
dem som trenger  
det mest**



**Sammen løser vi samfunnsoppdraget**



**NAV**  
**2030**



# Prioriterte tiltak i kommunebrevet for 2023

Arbeids- og velferdsetaten skal prioritere innsats for personer fra grupper som er særlig utsatte i arbeidsmarkedet og har behov for arbeidsrettet bistand.

I kommunebrevet for 2023 er disse gruppene prioritert for individuelt tilpasset bistand:

- Unge arbeidsledige under 30 år og unge med nedsatt arbeidsevne under 30 år
- Innvandrere fra land utenfor EØS
- Langtidsledige og dagpengemottakere som nærmer seg slutten på dagpengeperioden
- Mottakere av arbeidsavklaringspenger (AAP)



# Hovedmål for NAV Drammen 2023



## Hovedmål **VI SKAL BEKJEMPE UTENFORSKAP OG ØKE INKLUDERINGEN I DRAMMEN KOMMUNE**

### Effektmål

Vi er en synlig samfunnsaktør i Drammen kommune

Prioriterte grupper skal ha større overgang til arbeid

Mottakere av sosialhjelp skal avklares raskere til aktivitet og arbeid

Sykmeldte skal avklares og tilbys aktivitet raskere

Vi stiller krav til egeninnsats og aktivitet

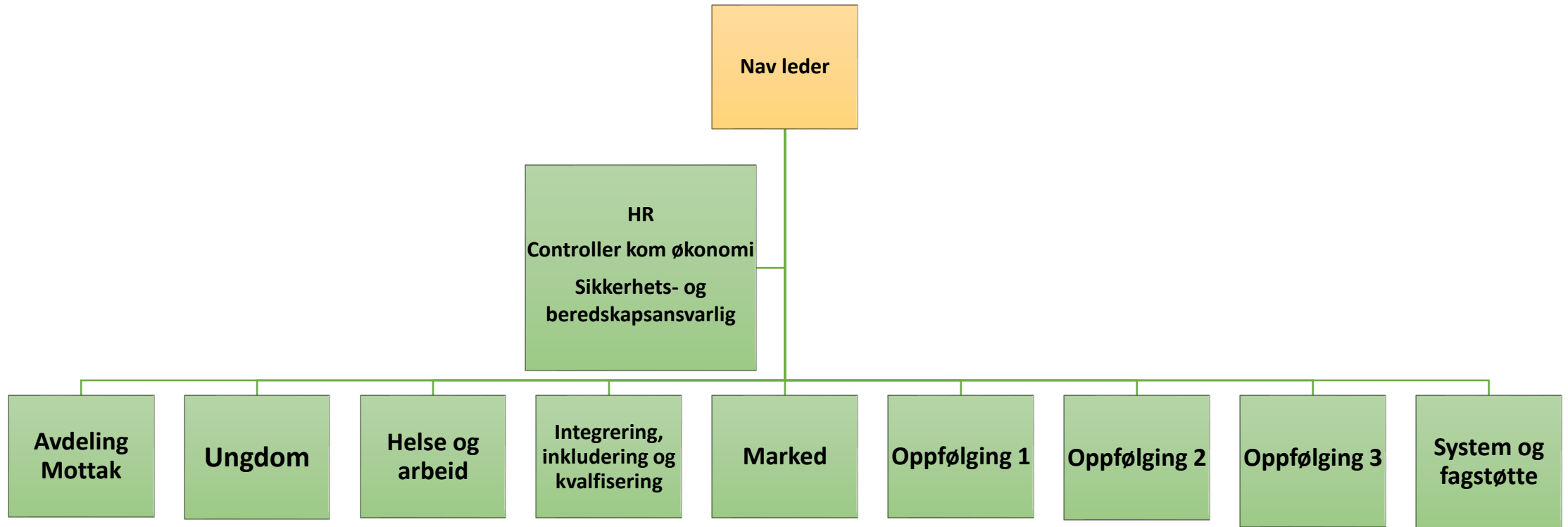
Vi skal møte innbyggere med et barne- og familieperspektiv

Vi prioriterer vår kompetanseutvikling

Vi skal være en attraktiv arbeidsplass med godt arbeidsmiljø

Mål er i tråd med samfunnsdelen og temaplanene i Drammen kommunen, også bærekraftsmålene

# Organisasjonskart NAV Drammen





**nclv**  
**2030**