

Orientering for Rådet for personer med funksjonsnedsettelse og eldrerådet

Fremkommelighet på midlertidige gangbruer Drammen

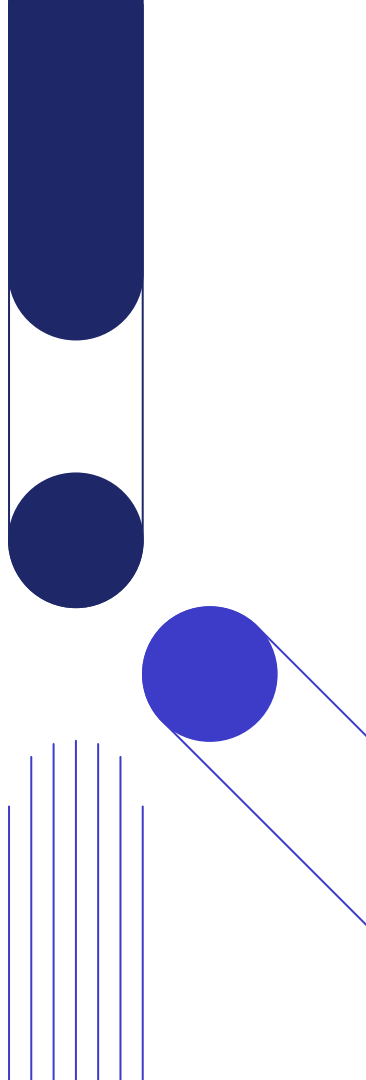
Thomas Aas

Byggeleder UDK 03 Bane NOR



Bakgrunn for orientering

- Bane NOR er bedt om en orientering på status på prosjektet, samt å svare ut følgende spørsmål:
- 1. Heisen fra gamle bybrua ned til elvepromenaden var stor og romslig, så det var et sjokk å møte den ny trange heisen. Flere grupper hjulgående trafikanter vil ikke kunne benytte den. Strekkmetalltrappene er åpne, og åpne trapper på tre etasjer er utilgjengelige for alle med høydeskrek.
- 2. Gangbrua over jernbanen fungerer dårlig for hjulgående trafikanter på grunn av 90 graders svinger.



Kort orientering om status Bane NOR sine arbeider med Bybrua



Heis fra midlertidig gangbru

- Heisen fra gamle bybrua ned til elvepromenaden var stor og romslig, så det var et sjokk å møte den ny trange heisen. Flere grupper hjulgående trafikanter vil ikke kunne benytte den. Strekkmetalltrappene er åpne, og åpne trapper på tre etasjer er utilgjengelige for alle med høydeskrekk.
- Ønskede tiltak:
 - Montere en heis til, med plass til store sykler og rullestoler. Den må være hærverk-sikret, i motsetning til dagens heis.
 - Lukke under og på sidene av trappene, slik at de kan brukes av folk med høydeskrekk.



Heis fra midlertidig gangbru

- Grunnet mye infrastruktur i bakken, nærhet til spor og geometri på brua er det ikke plass til å etablere en ny heis i jernbanegata. Bane NOR har i forberedende entrepriser lagt om kabler i bakken for å få plass til dagensfundamenter.
- Heisen med innvendig størrelse 1,2x2,1 m er tidligere omforent med Drammen kommune, og dekker alle størrelser på myke trafikanter oppgitt i N100 bortsett fra sykkel med sykkeltralle montert. Størrelse tilfredsstillende også kravet til heisstørrelser i teknisk regelverk for gjennomgående heiser. At heisen er gjennomgående betyr at man ikke trenger å snu i heisen. En større heisgrube vil av samme grunner som over ikke vært mulig og fått plassert ned i bakken i det aktuelle området.
- Trappene er i laget av perforert metall for at de ikke skal være glatte (se vedlagt bilde). Det er åpning mellom trinnene for å unngå snøoppsamling og isdannelse, også basert på erfaringer med tidligere oppførte bruer.
- Bane NOR har bestilt løsning for å merke trappeneser



Gangbrua over jernbanen fungerer dårlig for hjulgående trafikanter på grunn av 90 graders svinger.

- Gangbrua over jernbanen fungerer dårlig for hjulgående trafikanter på grunn av 90 graders svinger.
- Ønskede tiltak: Erstatte lukkede metallplater i 90 graders svingene, med plexiglass slik at man kan se om det er møtende trafikk rundt svingen. En annen mulighet er å montere trafikkspeil, som gjør at man kan se rundt hjørnet.»



- Gangbrua over jernbanen ved Grønland skal stå frem til sommeren 2023
- Grønlandsundergangen åpnes for trafikk våren 2023

Timelina av utbygging stasjon og Bybru

