



Orientering om pandemisituasjonen - Hovedutvalg for Kultur, idrett og frivillighet 27.01

- Drammen kommune omfattes fra 25.01 – 31.01 av nasjonale tiltak gjeldende for 15 kommuner på Østlandet (nabo til nabo)
- Bakgrunn er smittesituasjonen i Nordre Follo som medførte strenge tiltak for denne kommunen og ni andre



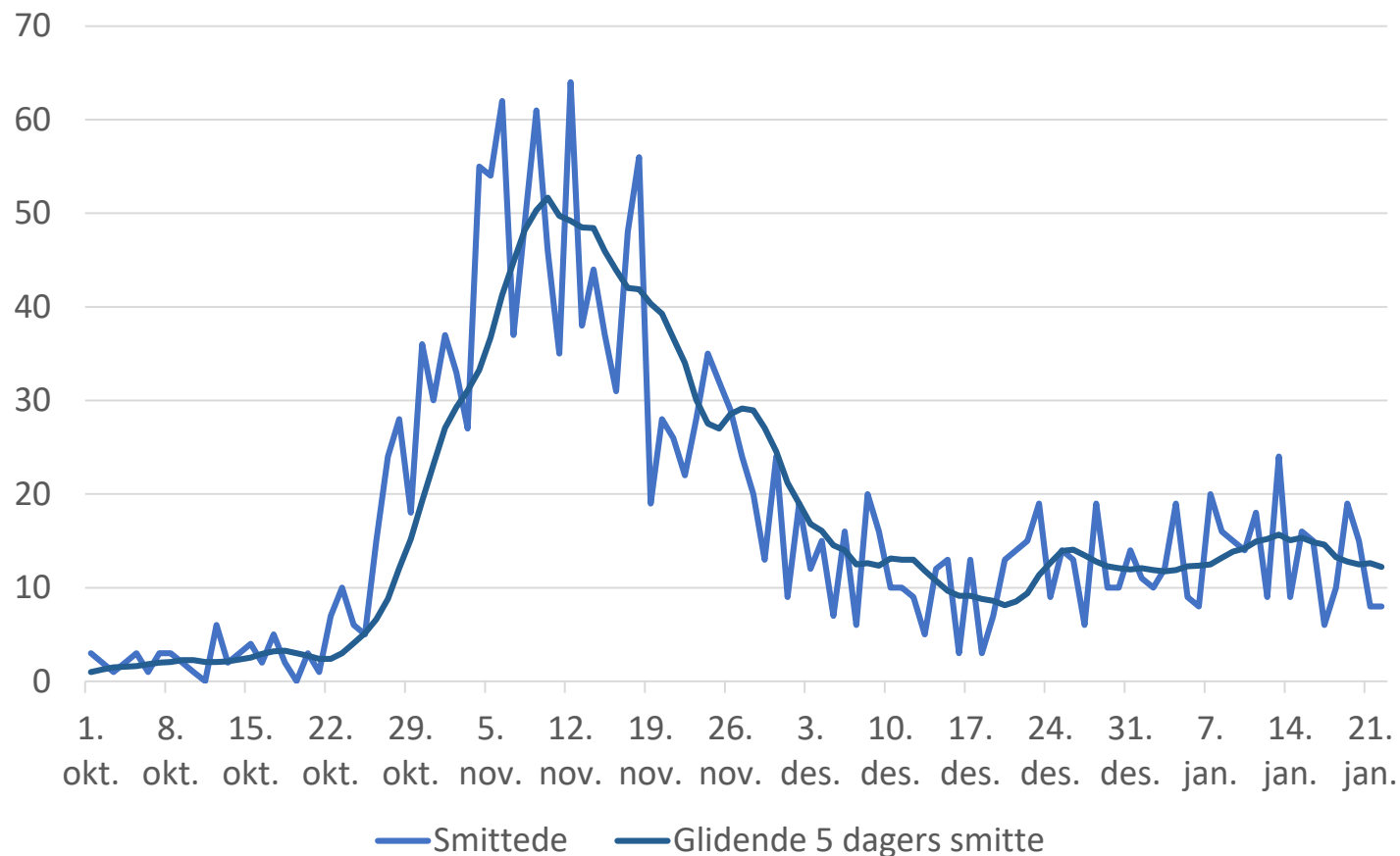
Risikonivå og anbefalinger

- Lokalt risikonivå tilsvarer nå nivå 3-4, «økende spredning»/"utbredt smitte", men på bakgrunn av utbruddet med mutert virus (UK-varianten) i Nordre Follo, er risiko på nivå 4.
- Tiltak svarende til nivå 4 har medført nokså jevnt smittenivå de siste ukene, med R omtrent 1,0



Lokal status og utvikling - per 25.01

- Totalt antall påvist smitte: 2333
 - Tilfeller siste 7 dager: 87
 - Tilfeller siste 14 dager: 182
- Totalt antall døde: 45
- Drammen sykehus
 - 8 inneliggende
(ikke oppgitt hjemkommune)



Antall tilfeller av covid-19 i Drammen, per dag og som glidende 5 dagers gjennomsnitt

Bruk av idretts- / kulturarenaer til vaksinerings

- Vaksineres i morgen i Drammenshallen – hallen rigges opp på morgenen og ned på ettermiddagen.
- Idretten vil da ikke berøres på kveldstid (skoler berøres på dagtid)
- Det vaksineres bare på et sted av gangen
- Det er nå varslet om færre doser i februar enn tidligere antatt
- Sambruk gjøres så smidig som mulig – alle strekker seg langt



Aktivitet for aldersgruppen 13 – 20

- Dersom nåværende regionale tiltak lykkes i å stoppe utbredelsen av UK-variant, og dersom smittetallene ikke stiger, vil det bli mulig å begynne nedjustering av tiltak
 - Det anbefales da å vurdere enkelte områder for nedjustering av tiltak, med full bevissthet om at dette har potensiale til å forrykke balansen i begrensningen av smitten vi per i dag har i kommunen
 - Innstramming av tiltak vil måtte kunne gjennomføres på kort varsel
- Skolene anbefales gult nivå fra 1 februar.
- Det anbefales i den forbindelse også å se på om aktivitet for gruppen mellom 13 – 20 skal tillates (i tråd med nasjonale anbefalinger)

Øvrige tilbud

- Lokale arrangører/organisasjoner har store utfordringer med hensyn til planleggingshorisont
- Mange arrangement planlegges digitalt eller utsettes
- Stor pågang av unge brukere og barnefamilier på bibliotekene
- Blanding av digitale og fysiske tilbud i Kulturskole og Ung kultur



