

# Drammen kommunale pk

## Orientering til formannskapet

23-03-2022

**Andreas Thorsen**

Oslo - Mercer

welcome to brighter



# Risiko i en pensjonsordning

- Regneeksempel
  - 40-årig mann lovt AP6785 = 100.000 NOK
  - Dvs.  $18 \cdot 100.000 \text{ NOK} = 1.8 \text{ MNOK}$
- Rabatt 1. Dødelighetsarv (Alle lever ikke til de blir 85 år)
  - Fremfor å avsette 1.8 MNOK for 40-åringen kan det avsettes 1.55 MNOK
  - Dvs. 13.8 % rabatt pga. dødelighetsarv
- Rabatt 2. Garantert avkastning (grunnlagsrente)
  - Pensjonskassen garanterer avkastning 2,4 % årlig
  - Fremfor å avsette 1.55 MNOK for 40-åringen kan det avsettes 0.60 MNOK
  - Dvs. 60 % rabatt pga. garantert avkastning

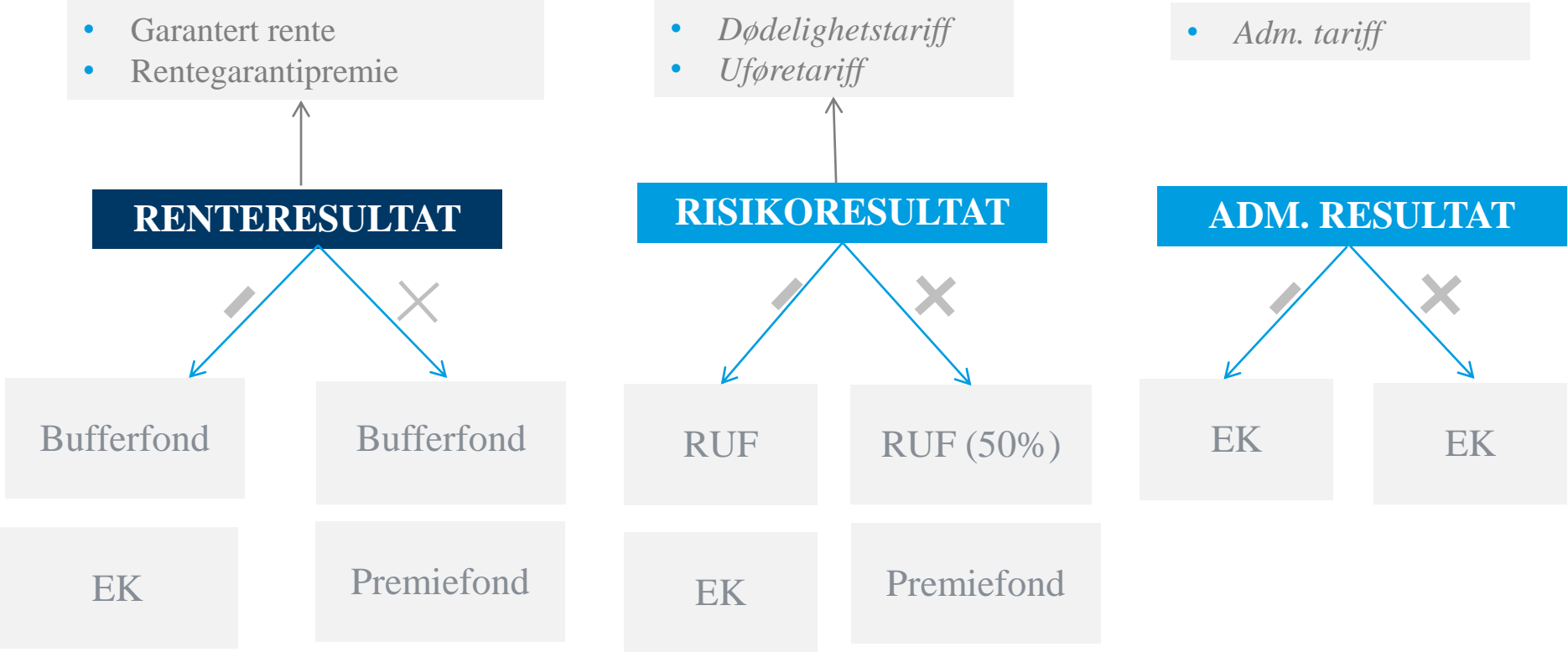
Pensjonskassen tar ansvar for risikoene knyttet til rabattene på totalt 65 %.

# Pensjonskassens bufferkapital

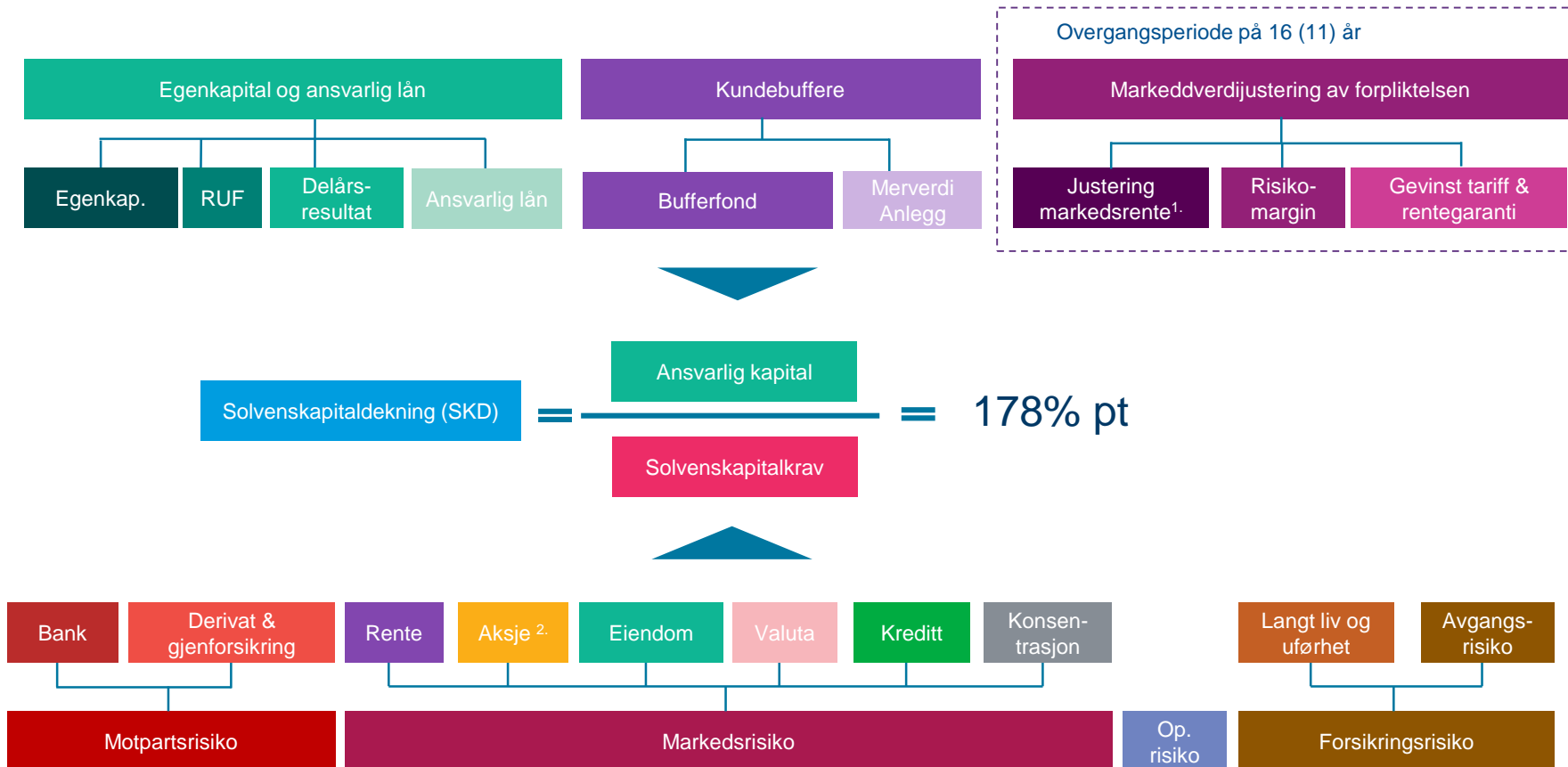
Fond	Beskrivelse	Anvendelse
Ansvarlig kapital	<ul style="list-style-type: none"><li>Innskutt og opptjent egenkapital og ansvarlig lån tilført fra kommunen</li></ul>	<ul style="list-style-type: none"><li>Dekke tap etter at annen bufferkapital er benyttet</li></ul>
Bufferfond	<ul style="list-style-type: none"><li>Avsetning av overskudd på avkastning utover garantert rente</li></ul>	<ul style="list-style-type: none"><li>Dekke tap dersom en ikke oppnår garantert rente</li></ul>
Risikoutjevningfond	<ul style="list-style-type: none"><li>Avsetning av overskudd på risikoresultat</li><li>Kan maksimalt utgjøre 150% av årlig risikopremie</li></ul>	<ul style="list-style-type: none"><li>Kan dekke et års negativt risikoresultat</li></ul>

**Pensjonskassens bufferkapital skal beskytte avsatt kapital til å utbetale pensjon (premiereserve)**

# Disponering bufferfond



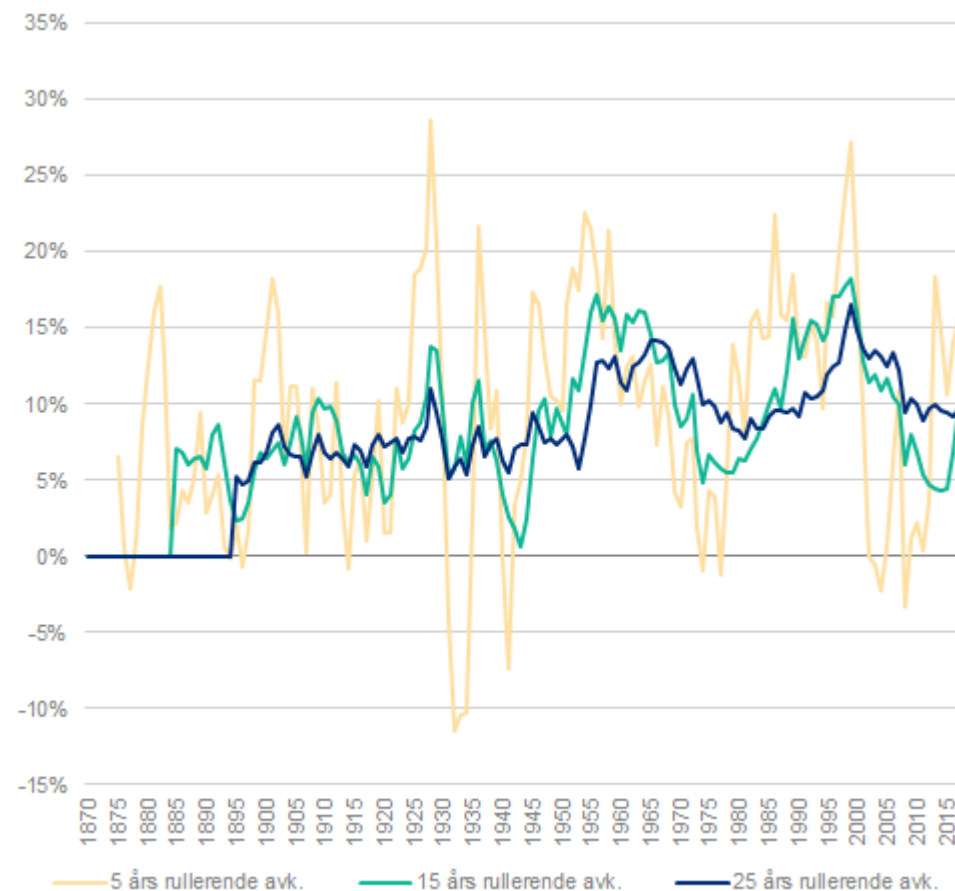
# Kapitalkravsregelverk



1. Inkludert volatilitetsjustering av rentekurven  
 2. Inkludert aktivklasser for alternative investeringer og infrastruktur

# Aksjer har kun stor risiko for fall på kort sikt

- Aksjer kan falle typisk mellom 40 %-50 % i et enkelt år ved finanskrise
  - Høy avkastning etter store markedsfall
- På lengre tidshorisonter har aksjer lav risiko
- Høyere aksjeandel gir på sikt reduserte premiekostnader



# Hvordan vi jobber med investeringstrategi

## 1. Risikotoleranse

Skal tåle en finanskrise på nivå med 2008 og tilfredsstillende regulatoriske krav

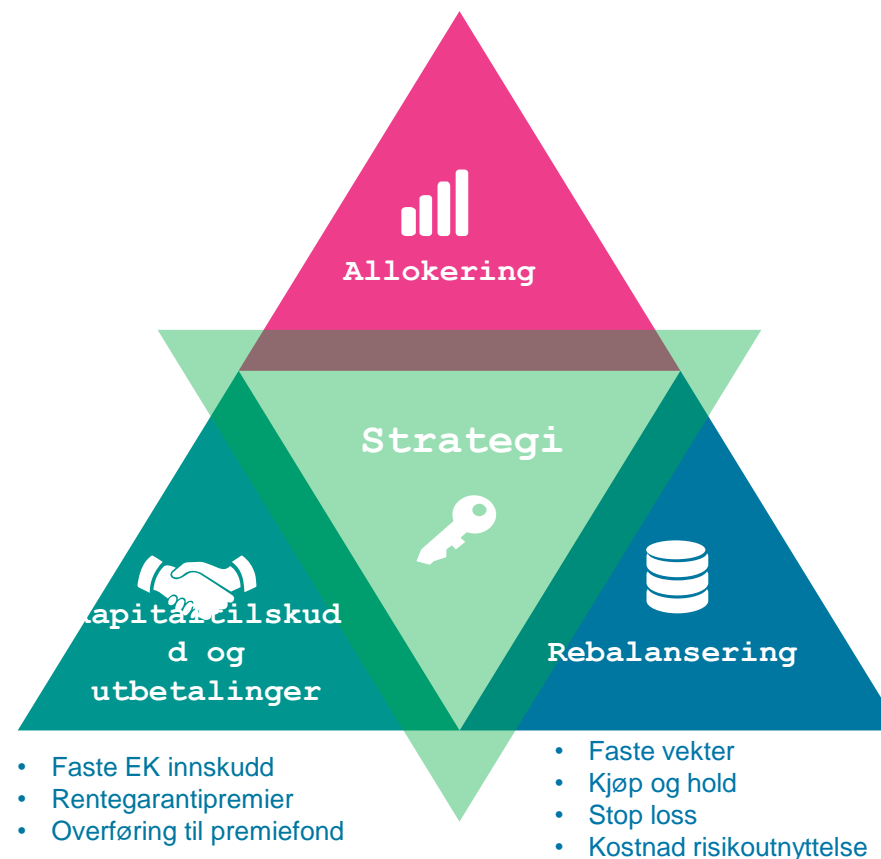
## 2. Rebalansering

Ha kapasitet til å kjøpe seg opp i aksjer til strategisk vekt etter markedsfall («kjøpe billig»)

## 3. Sponsorstøtte

Fleksibilitet til å øke rentegarantipremier/nivå faste egenkapitaltilsudd når markedet har falt

### STRATEGIELEMENTER



# Overordnet strategi

## Strategi

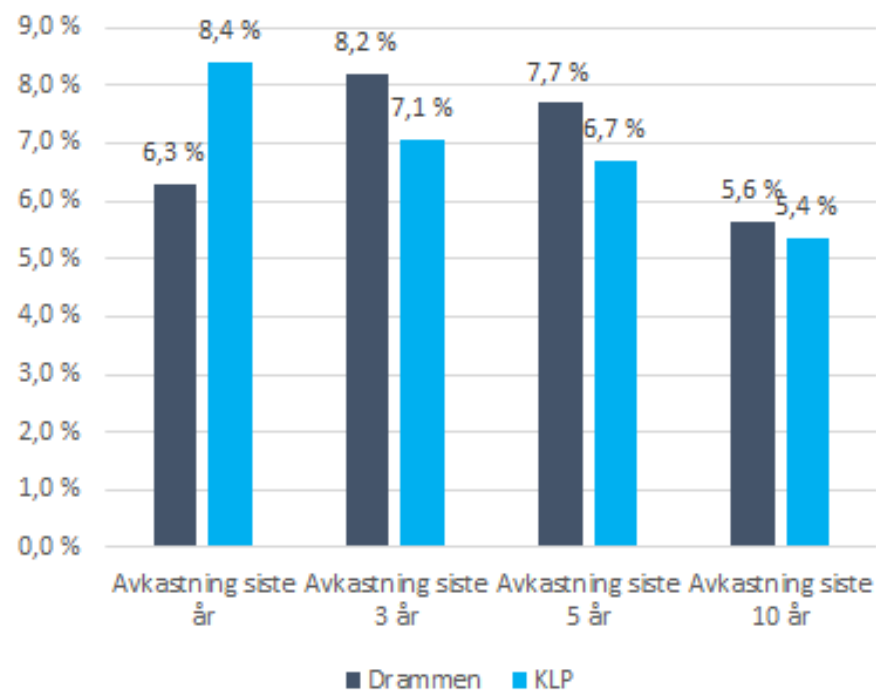
- 30 % aksjer investeres i aksjer, 11 % eiendom og 59 % i obligasjoner med høy kredittkvalitet
- Forvaltning med stor transparens og lav kompleksitet
  - Kun ti forvaltere
  - Robust mht ulike markedsklima
  - Lite rom for avvik fra strategi
- Samfunnsansvar
  - Følge eksklusjonsliste SPU
  - Environmental, social, governance integrering

## Finansielle nøkkeltall

1. Garantert rente på 2,4%
2. Forventet avkastning på 4%
3. Bufferkapital/Tapspotensial=174%  
pt



# Avkastningsresultater



- De siste 10 årene har DKP levert meravkastning over KLP med 0,2%-poeng
- Levert årlig meravkastning på ca 1%-poeng i snitt siste 3 og fem år
- Siste tre år har pensjonskassen hatt ca 300 MNOK i høyere avkastning sammenlignet med KLP
  - 225 MNOK ble overført til kommunens premiefond i 2022
- Avkastning på egenkapitalen har vært i snitt 4% høyere i DKP siste tre år
- Mestepraten av mindreavkastningen i 2021 skyldes hovedsakelig at KLP benytter forskjellig regnskaps-prinsipp for obligasjoner (hold til forfall)

# Oppsummering

- Historisk avkastning har vært bra og bidratt til lavere pensjonskostnader for Drammen kommune
  - Øvrige resultatelementer i form av positivt risiko- og administrasjonsresultat bidrar i tillegg
- Pensjonskassen har god soliditet til å kunne ta risiko for å oppnå god avkastning fremover og samtidig være robust mht å håndtere fremtidige markedsfall
- Pensjonskassen har et stort fortrinn til å kunne ha en optimal investeringsstrategi gjennom sitt samarbeid med Drammen kommune
  - Nivå på rentegarantipremie og faste egenkapitalinnskudd
  - Disponering til premiefond
  - Investering i kommunal eiendom

# Viktig informasjon

- Referanser til Mercer skal tolkes som å omfatte Mercer LLC og/eller dets tilknyttede selskaper. © 2020 Mercer LLC. Med enerett.
- Dette dokumentet inneholder konfidensiell og rettighetsbeskyttet informasjon som tilhører Mercer og er ment for eksklusiv bruk av partene som har fått denne informasjonen fra Mercer. Innholdet kan ikke endres, selges eller på annen måte tilbys, helt eller delvis, til noen annen person eller enhet uten skriftlig tillatelse fra Mercer på forhånd.
- Uttrykte resultater, ratinger og/eller meninger i dette dokumentet er Mercers intellektuelle eiendom og kan endres uten varsel. De er ikke ment som garantier for fremtidig avkastning for investeringsproduktene, aktivaklassene eller kapitalmarkedene som diskuteres. Tidligere avkastning garanterer ikke fremtidige resultater. Mercers ratinger utgjør ikke individuelt tilpassede investeringsråd.
- Informasjon heri kommer fra en rekke tredjepartskilder. Informasjonen regnes som pålitelig, men Mercer har ikke fått den bekreftet av uavhengige kilder. Som sådan gir ikke Mercer forsikringer eller garantier for nøyaktigheten til den fremlagte informasjonen, og påtar seg intet ansvar eller erstatningsansvar (inkludert indirekte skader, følgeskader eller tilfeldige skader) for feil, utelatelse eller unøyaktighet i opplysningene som er levert av en tredjepart.
- Dette utgjør ikke et tilbud eller en oppfordring om å kjøpe eller selge verdipapirer og/eller andre finansinstrumenter eller produkter og utgjør heller ikke en oppfordring på vegne av noen av fondsforvalternes, deres tilknyttede selskaper, produkter eller strategier som Mercer kan evaluere eller anbefale.
- Du kan få informasjon om de nyligste ratingene og en mer fullstendig forklaring på hva de betyr, ved å kontakte din Mercer-representant.
- Hvis du ønsker å se Mercers offentliggjøringer om interessekonflikter, kan du kontakte din Mercer-representant eller gå til [www.mercer.com/conflictsofinterest](http://www.mercer.com/conflictsofinterest).
- Mercer univers skal gi sammenfattende eksempler på strategier som gjør det mulig å foreta pålitelige sammenligninger av referansegrupper over et fastsatt tidsrom. Mercer hevder ikke at referansegruppene er fullstendig representative for alle strategiene som er tilgjengelige for investorer.

