



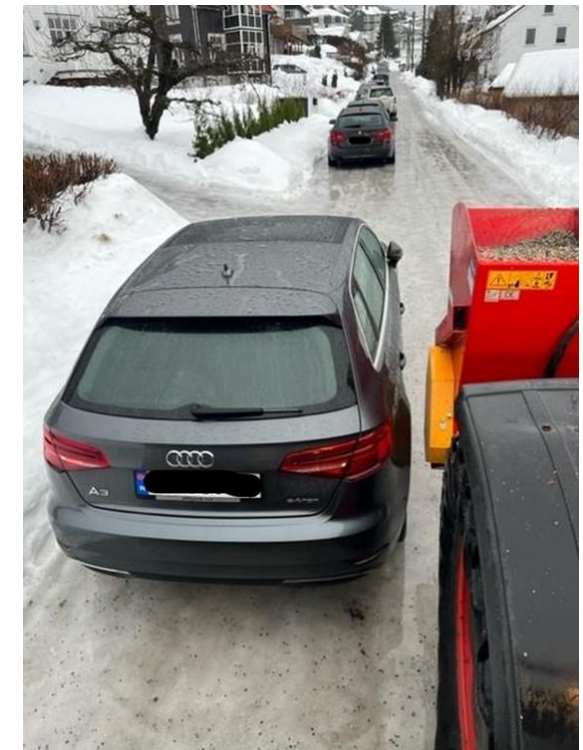
GPS sporing av vinterdriften

Hovedutvalg for tekniske tjenester 22.08.2023



Organisering av vinterdrift

- 56 enheter/brøyteroder i veikontrakten, inkl. noen reservemaskiner og mannskap innleid fra ekstern driftsentreprenør
- 4 brøyteroder i egenregi, samt veihøvel i beredskap



Dagens vinterdriftskontrakt

- Vinterdrift med funksjonsansvar - drift skal gjennomføres i samsvar med fastsatt vinterdriftsklasse
- Kontrakten varer frem til 2026 (opsjon på ett år)
- Dagens kontrakt spesifiserer at vinterdriftsentreprenør har GPS i alle kjøretøy, GPS-logg leveres ut ved skadesaker/tvistesaker
- Det er ikke avklart om kommunen kan få tilgang til kontinuerlig sporing av data fra maskiner til intern bruk eller offentlig publisering



GPS – sporing i praksis

- Sanntidsdata fra driftskjøretøy til dataeier via GPS i kjøretøy eller ved hjelp av egen eller lånt mobil/nettbrett
- Flere systemer og leverandører
- Start og stopp utførelse av røde aktiveres manuelt – med rom for brukerfeil ved aktivering av sporing
- Opplæring og innarbeidelse av rutiner – krever tid og ressurser i oppstart
- «Vasking» av data og korrigerer feil informasjon ut til publikum
- Forsinkelse og merking av ferdig kjørt røde (sikkerhet)



Personvern og sikkerhet

- Personvernlovgivning
 - Dataene behandles etter lovverket og gitt formål. Formålet her er å bedre vinterdriften.
 - GPS-sporing er å regne som et kontrolltiltak i arbeidslivet og må avstemmes med personvernreglene
- Data til eksternt bruk (publikum) involverer også hensyn til arbeidsmiljø og sikkerhet for sjåførene.
- I vinter har det vært anmeldt flere trusler om vold, samt voldshendelser mot sjåførene.



Gevinster ved sporingsdata for intern og ekstern bruk



Intern bruk:

- Enklere kommunal kontroll med driftsstatus
brøyting/strøing/feiing/kantklipp og sanntidsoppfølging av eventuelle driftsskader (skadeoppgjør/tvistesak)
- Potensiell inkludering av andre veiere for bedre samkjøring – krever kompatibel software

Ekstern bruk

- Informasjon til publikum om hvor det brøytes og ferdigkjørte roder
- Gjør det mulig for innbyggere å lette vinterdriften ved eksempelvis å flytte biler og avfallsbeholdere.

Utfordringer med sporingsdata for intern og ekstern bruk



Intern bruk:

- Personverndata om sjåføren sitt transportarbeid må behandles ihht. personvernloven fra oppdragsgiver sin side (rett formål for bruk av data)
- Kostnader til anskaffelse og drift av system
- Opplæring i bruk av system
- Vedlikehold og redigering av data

Ekstern bruk

- Arbeidsmiljøutfordring – krav om forsinkelse på sanntidsdata ift. uønska hendelser mot brøytemannskaper
- Hindringer i veien for normal vinterdrift, eksempelvis ved at det parkeres biler i avkjørsler for å unngå brøytekanter



Drammens pågående prosjekter

- Pilot på egendrift – uttesting av GPS-sporing med kommunens eksisterende driftswebløsning
- «Smart drift» prosjektet i regi av Viken fylkeskommune - Konnerudgata

Effektivisering og optimalisering gjennom samarbeid og koordinering

SMART DRIFT

Et samarbeid med Statens vegvesen, Viken fylkeskommune, Drammen kommune, Aktiv veidrift, Vaktmesterkompaniet og Buskerudbyen

Elisabeth Skuggevik, ITS Teknologi seksjonen i Statens vegvesen



Foto: Morten Brakestad

Vurdering: kost-nytte og veien videre

- GPS-sporing av vinterdrift har nytte for kommunen som veieier
- GPS-sporing av vinterdrift kan ha nytte for innbyggere
- GPS-sporing i sanntid er utfordrende
- Valg GPS-sporingssystem bør være koblet med eksisterende driftssystemer og være kompatibelt med andre veieiere sine systemer

Anbefaling:

- Kommunen viderefører pilot om GPS-sporing for vinterdrift i egen regi
- Kommunen utforsker mulighetene for bedre integrasjon med andre veieiere sine systemer gjennom deltakelse i «Smart Drift» prosjektet.
- Kommer tilbake med ny orientering etter evaluering av disse to prosjektene





**DRAMMEN
KOMMUNE**
- et godt sted å leve