

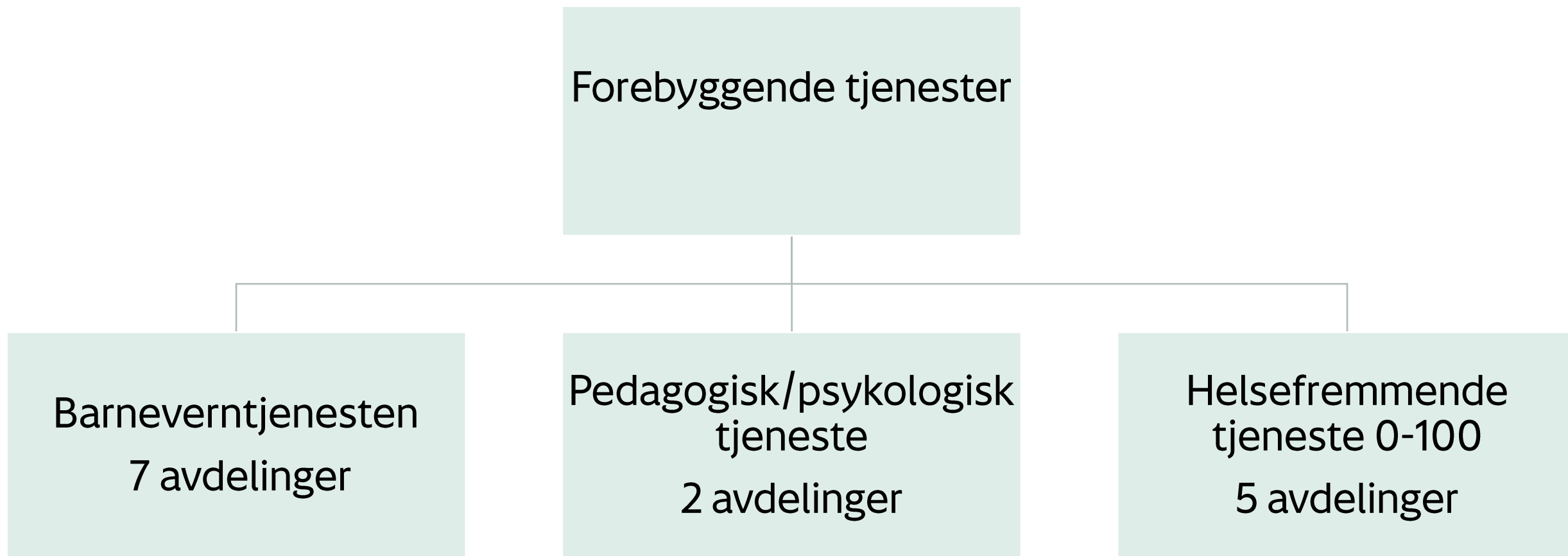


# DRAMMEN BARNEVERN

# Agenda

- Barneverntjenestes organisering
- Overordnede oppgaver og ressursbruk knyttet til oppgavene
- Utviklingstrekk – tiltak i og utenfor hjemmet
- Hvilke hjelpetiltak (tiltak i hjemmet) jobbes det med?
- Hvordan jobber barneverntjenesten forebyggende?
- Hvordan jobbes det med brukermedvirkning?
- Oppfølging av barn i fosterhjem og foreldrene







# Visjon

Drammen kommune

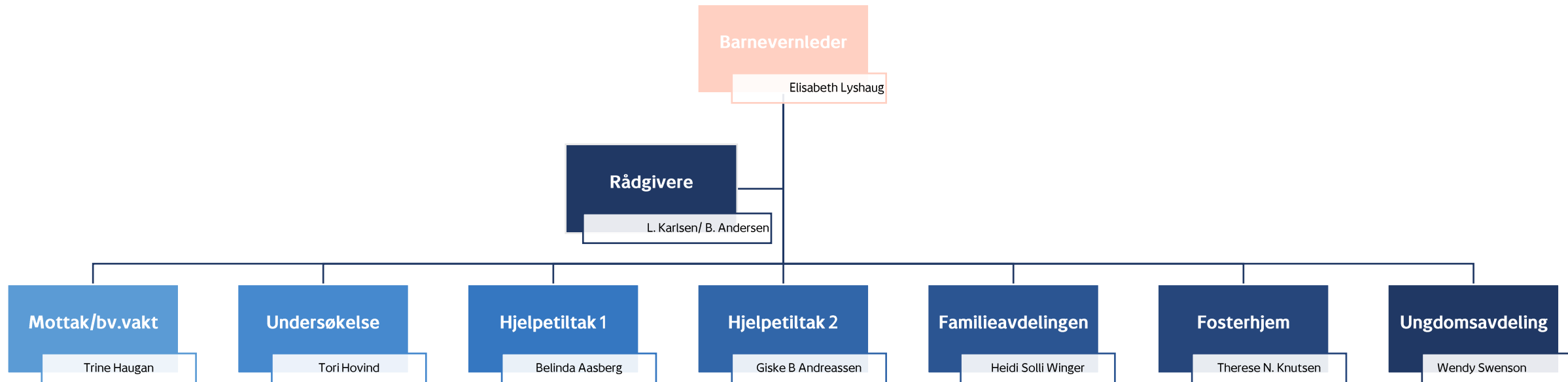
- «Et godt sted å leve»

Barneverntjenesten

- «Et godt sted å komme,  
et godt sted å jobbe»



# Organisasjonskart



# Overordnede oppgaver og ressursbruk knyttet til oppgavene



- Loven skal sikre at barn og unge som lever under forhold som kan skade deres helse og utvikling, får nødvendig hjelp, omsorg og beskyttelse til rett tid. Loven skal bidra til at barn og unge møtes med trygghet, kjærlighet og forståelse.
- Tjenesten er lovpålagt og skal sikre et vern for de mest sårbare i vårt samfunn.
- Barnevernsloven § 1-7: Barnevernets saksbehandling, tjenester og tiltak skal være forsvarlige
- **Mottak og barnevernvakt:** Avklarer bekymringsmeldinger, deltar i akuttarbeid, og ivaretar lovkravet om døgnkontinuerlig vaktjeneste. Lier kommune kjøper barnevernvakt av Drammen slik at barnevernvakten utenom åpningstid også dekker Lier kommune. Kontorfaglige er også organisert i denne avdelingen.
- **Undersøkellesavdeling:** Undersøkellesarbeidet handler om å bekrefte eller avkrefte bekymringsmeldingens innhold, dette for å kartlegge familiens hjelpebehov. Tilsynsførere i fosterhjem er også organisert i denne avdelingen.
- **Hjelpetiltak avdeling Sør og Nord:** følger opp barn under 15 år (ulike endring-kompenserende - og/eller kontrolltiltak) i hjemmet.
- **Ungdomsavdelingen:** Følger opp ungdom over 15 år (ulike endring - kompenserende - og/eller kontrolltiltak) og ungdom i ettervern som bor hos vertsfamilie eller på hybel. I tillegg har avdelingen egne ansatte som følger opp enslige mindreårige flykninger bosatt i Drammen kommune i bofelleskap, hos vertsfamilie eller på hybel.
- **Familieavdelingen:** Veiledningstiltak i familier og miljøterapeutisk oppfølging av barn og ungdom, og bistår ved tilsyn ved samvær.
- **Fosterhjemsavdeling:** oppfølging av barn/ungdom (inkludert biologiske foreldre og fosterforeldre) plassert i fosterhjem eller institusjon, bosatt i Drammen/andre kommuner.



# Barnevernets utvikling..

- Vergerådsloven 1896 (Norge et foregangsland)
- Lov om barneverntjenester 1953
- Lov om barneverntjenester 1992

- Ny barnevernlov 01.01.2023

- Barns rettigheter styrkes
- Biologiske prinsipp styrkes
- Krav om dokumentasjon

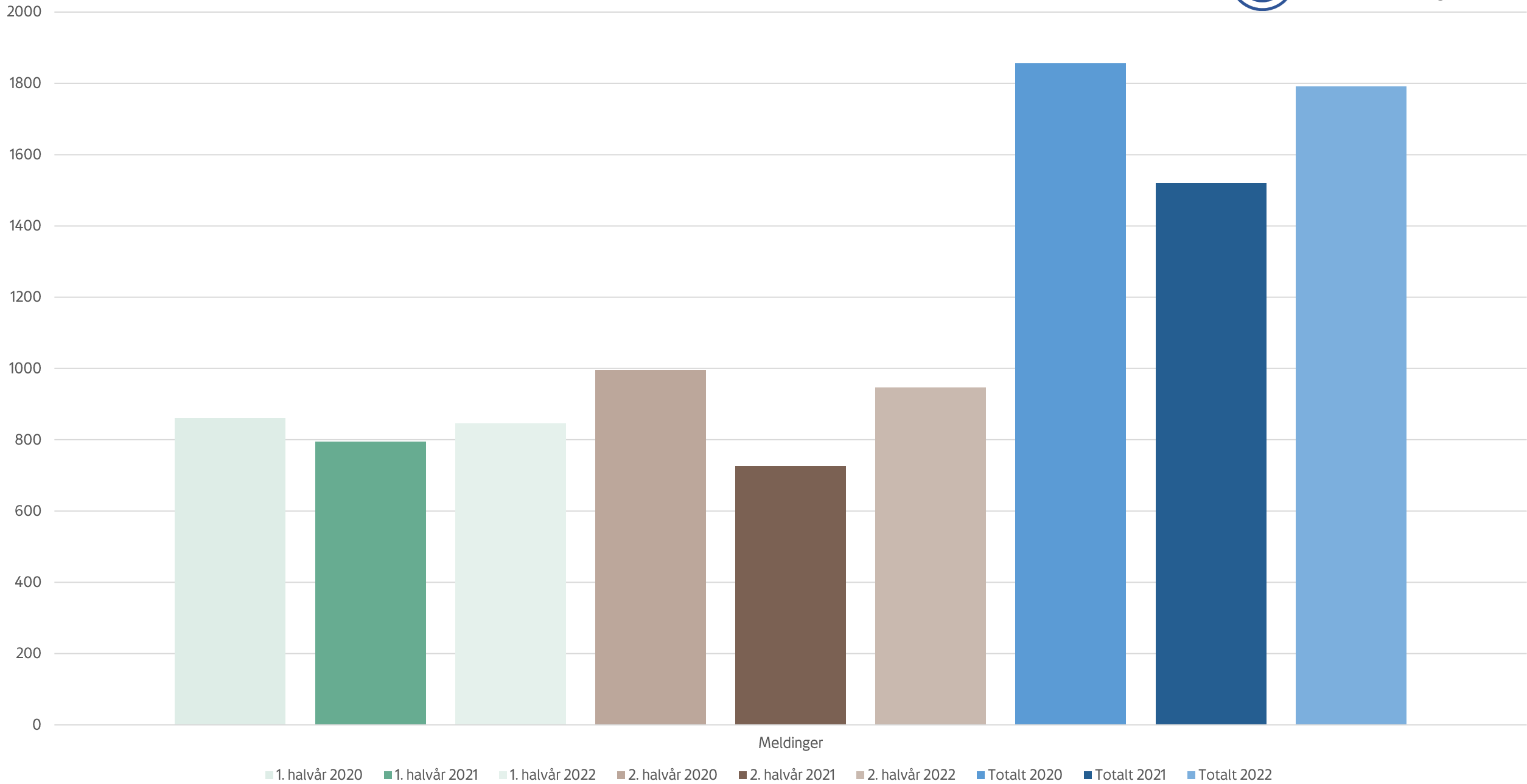
Endringer som er iverksatt:

- Barnevernreform/ Oppvekstreform
- Årlig rapportering til kommunestyre
- Masterkrav i barnevernet



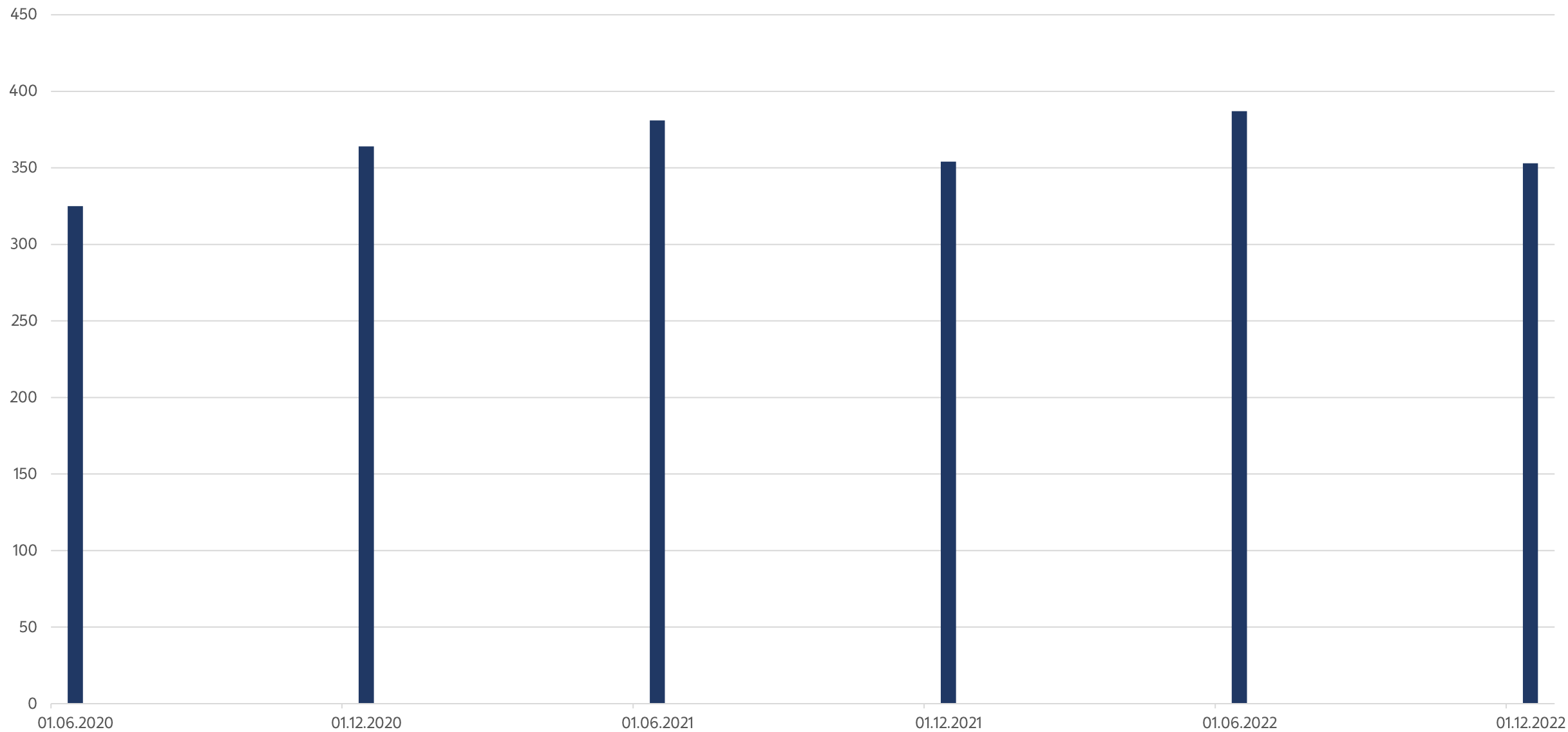
# Utviklingstrekk





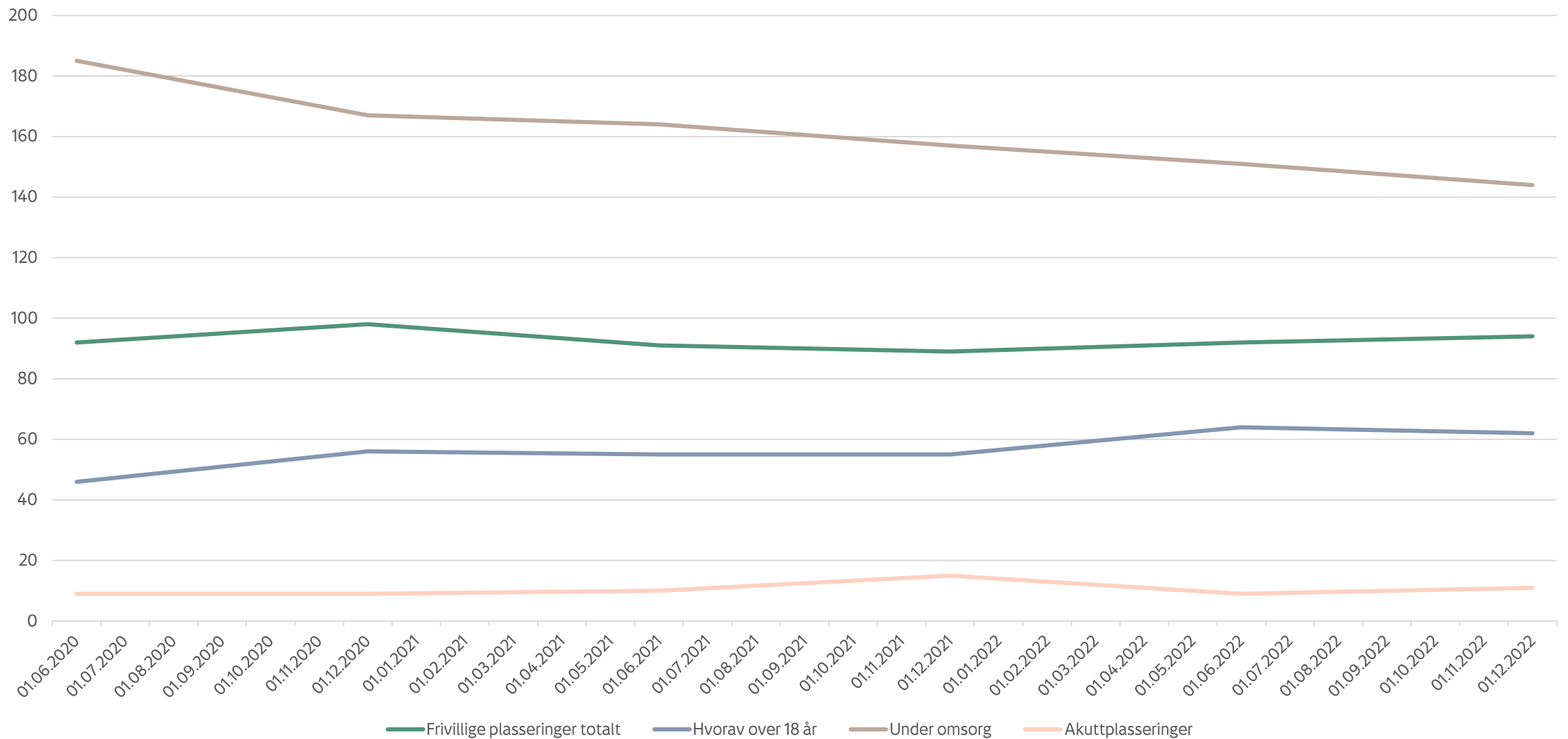


## Tiltak i hjemmet under 18 år





## Plasserte barn





# Hjelpetiltak

- Råd og veiledning
- Miljøterapi/familieveiledning
- Miljøarbeider
- Veileder ungdom
- Støttekontakt/aktivitetsgruppe
- Fritidsaktivitet
- Besøkshjem
- Økonomisk støtte
- Ansvarsgruppe/samarbeidsmøter
- Familieråd/nettverksmøter
- Støttefamilier/vertsfamilier
- Fosterhjem
- Hastehjem
- Akutt familieteam

## Kontrolltiltak:

- Uanmeldte tilsyn
- Urinprøvekontroll



# Forebyggende barnevernet (uten vedtak)

- Informasjon om barnevernet
- Forelesinger (USN)
- Samarbeid med Drammen voksenopplæring
- Dialogbasert inntak – BUP
- SLT ( Samordning av lokale rus- og kriminalitetsforebyggende tiltak)
- TFG (tidlig forebyggende gruppe; barnevern, politi og uteteam)
- Tidlig forebygger (barnevernsansatt lokalisert hos politiet)
- Ungdomstorg
- Blåmandag (aktivitetsgruppe for ungdom)
- Tverrfaglig samarbeid/sonesamarbeid (Arena samarbeid)
- Gruppeveiledning uten vedtak
- PMTO (Parent Management Training – Oregon) veiledning
- Barnevernfaglig kompetanse i bhg/skole (avsatt to stillinger)



# Brukermedvirkning

- Barn har en lovfestet rett til å medvirke i sin egen sak, dvs. at barnet skal ha tilstrekkelig og tilpasset informasjon og mulighet til fritt å gi uttrykk for sine synspunkter. Barnet skal lyttes til, og synspunktene skal tillegges vekt i samsvar med alder og modenhet
- Medvirkningskravet er innarbeidet i rutiner og i maler i fagsystemet
- Tjenesten benytter tilbakemeldingsverktøyet FIT (Feedback Informerte Tjenester)
- Familieråd
- Brukerundersøkelse planlagt 2023
- Regelmessige brukerundersøkelser fra 2024
- Etablering av brukerråd

# Oppfølging av barn i fosterhjem og foreldrene



- Barnevernloven kapittel 8
- Tjenesten har gode rutiner og praksis på hvordan følge opp barn og foreldre etter vedtak
- Hvordan utvikler barnet seg, får det forsvarlig omsorg
- Hvordan er situasjon til foreldrene, gi tilbud om veiledning og oppfølging , evt formidle kontakt med øvrige hjelpeinstanser
- Barneverntjenesten skal systematisk og regelmessig vurdere om tiltaket skal endres, eller om vedtaket om omsorgsovertakelsen kan oppheves
- Fosterforeldrenes viktige rolle