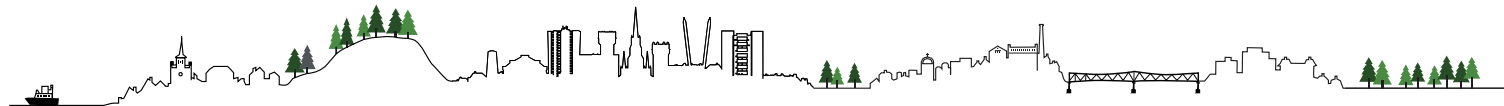




Koronasituasjonen – uke 42

Orientering til Hovedutvalget



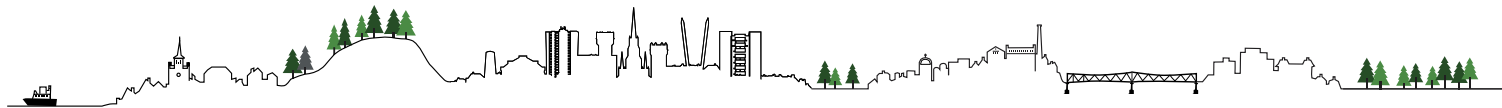
status og utvikling

- Smittespredningen av covid-19- er fortsatt relativt lav generelt i befolkningen
- Det har vært økt smittespredning siden ultimo august
- De fleste tilfeller hører til kjente utbrudd eller smittekjeder
- Oslo har 40 % av alle nye tilfeller i Norge



Nasjonalt status og utvikling

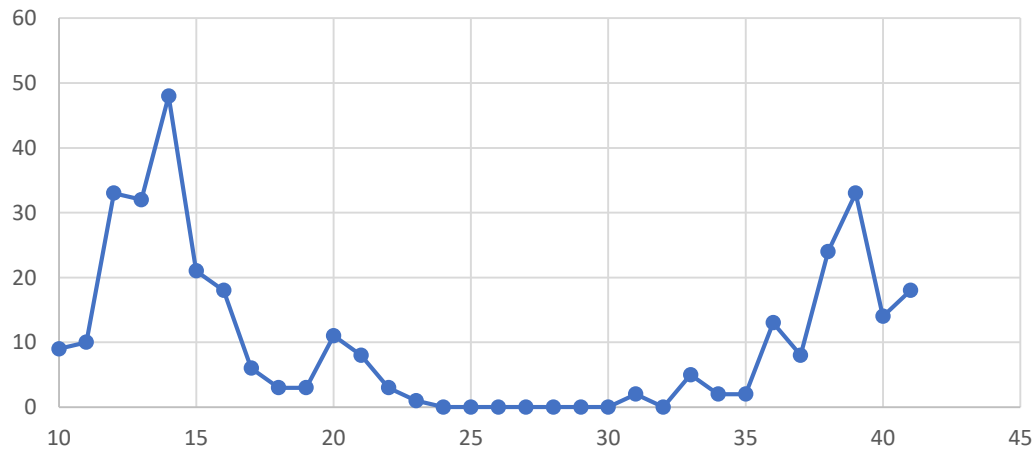
- Uke 40 tilfeller: 792, økning fra foregående ukers 717-786
- Uke 40 innleggelses: 20, økning fra 14
- Uke 39-40 intensivbehandling: 5 til sammen
- Uke 39-40 døde: 5 til sammen
- Snittalder 31 år
- Utelandsfødte: 31 %.
- Uke 39-40 kjent smittevei: 77 %
- Uke 39-40 vanligste smittested: privat husstand 33 %, arbeidsplass/universitet 16 %, privat arrangement 11 %, reise 7 %
- Modellene anslår ca. 1300 smittede i Norge i dag, med 250 nysmittede hver dag.



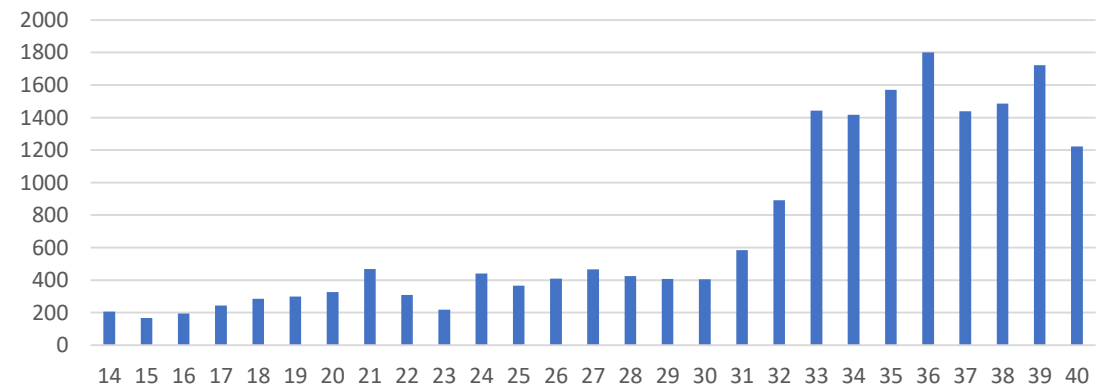
Lokal status og utvikling

- Totalt antall påvist smitte: 328
- Totalt antall døde: 15
- Tilfeller siste 14 dager: 32

Ukentlige tilfeller (antall tilfeller per uke, ukenummer år 2020)



Antall tester Drammen legevakt ukentlig (fra uke 14)



Aktuelle utbrudd

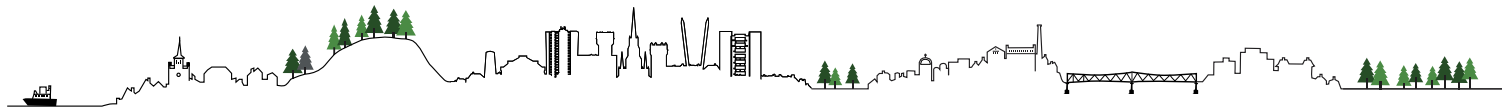


- Losjeplassen bo- og servicesenter
 - 5. oktober: første påviste tilfelle. 8 beboere og 3 ansatte var nærkontakter og ble satt i karantene. Alle disse er fortsatt friske. Imidlertid usikkerhet rundt smitteopprinnelse, og det ble dermed besluttet utvidet testing av ansatte ved aktuell enhet.
 - 8. oktober: Påvist smitte hos 2 ansatte, begge uten symptomer. Karantene utvidet til total 36 beboere og 5 ansatte i karantene. Besluttet testing av alle ansatte og alle beboere ved sykehjemmet.
 - 10. oktober: Påvist smitte hos 2 beboere fra opprinnelig enhet. Ytterligere 10 ansatte i karantene.
 - 12. oktober: Testing planlagt hver 3. dag for alle ansatte og beboere inntil 10 dager etter siste påviste tilfelle, etter FHIs rutineanbefaling.
 - Arbeidsgruppe etabler med lokal ledelse, sykehjemslege, sykepleier fra Smittevernkontoret og kommuneoverlege.



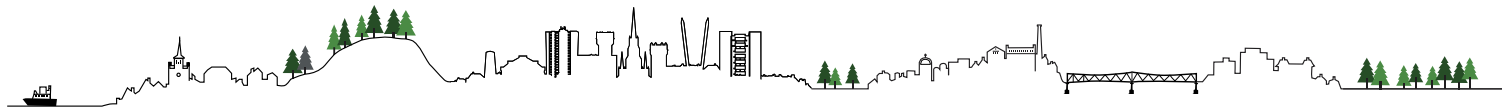
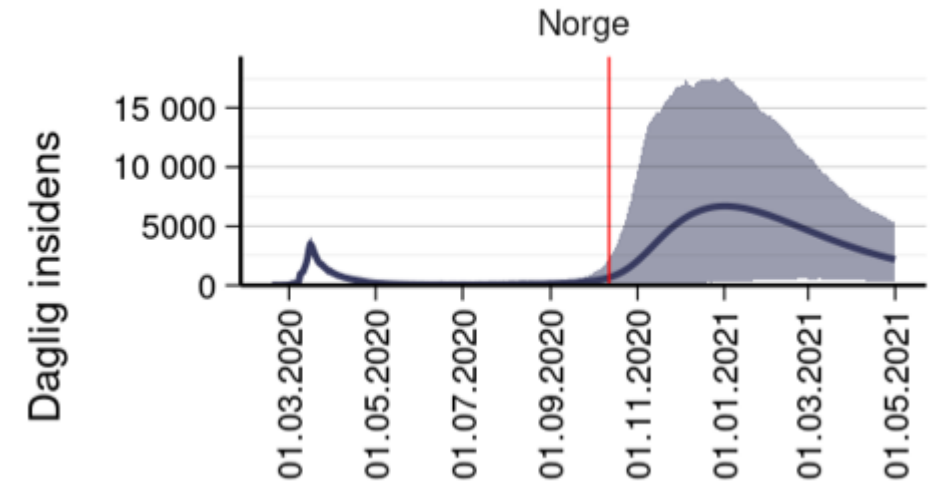
Aktuelle utbrudd II

- Drammen Helsehus
 - 8. oktober: Den ene ansatte med påvist smitte ved Losjeplassen jobber også ved Drammen Helsehus. 10 beboere og 2 ansatte i karantene. Testing av andre ansatte tilstede samtidig ved aktuelle enhet, men som ikke var nærkontakter, ble også planlagt.
 - 12. oktober: Ingen påvist smitte. Testing gjennomføres også for øvrige ansatte ved aktuelle enhet.
 - Koordineres av lokal ledelse i samarbeid med kommuneoverlege.



Nasjonale vurderinger

- Høy risiko for lokale utbrudd utover høsten.
- Moderat risiko for at lokale utbrudd skal utvikle seg til regional smittespredning og en ny nasjonal smittebølge.
- Situasjonen nå tilsvarer den som i regjeringens beredskapsplan kalles 1b, altså at epidemien er under kontroll med lokale klynger.
- Norge har kjøpt inn en ny type hurtigtester (antigentester), som etter hvert vil implementeres i ordinær håndtering. Dette blir i tillegg til dagens testmetode.



Vurderinger for Drammen

- Drammen har i stor grad fulgt nasjonal forventet utvikling til nå
 - Vi har flere klynger, med rask kontroll over klyngene
- Forventet videre forløp er også som det nasjonale
 - Høy risiko for lokale utbrudd
 - Moderat risiko for overgang fra klynger/utbrudd til «bølge»
- Modellering gjort av FHI for Drammen
 - Basert på nåværende smittesituasjon, og en befolkning som er mye i kontakt med Oslo
 - Stor usikkerhet, det har gått i beste ende av skalaen til nå
 - Forventet smittetopp i januar, med mellom 1 og 750 nysmittede per dag, forventet ca. 120 nysmittede per dag.

