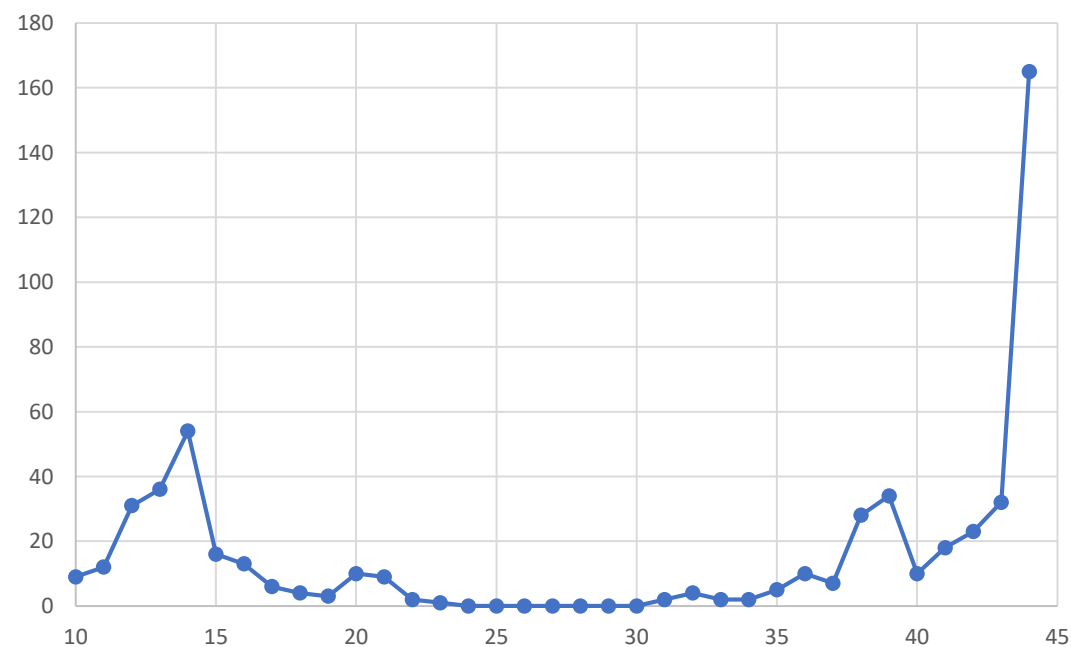


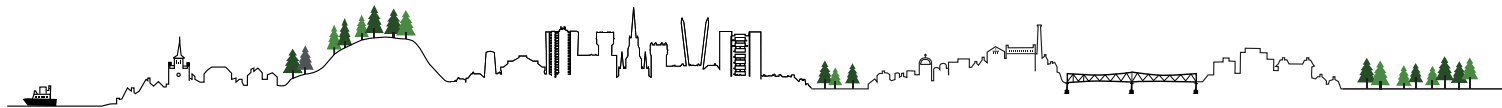
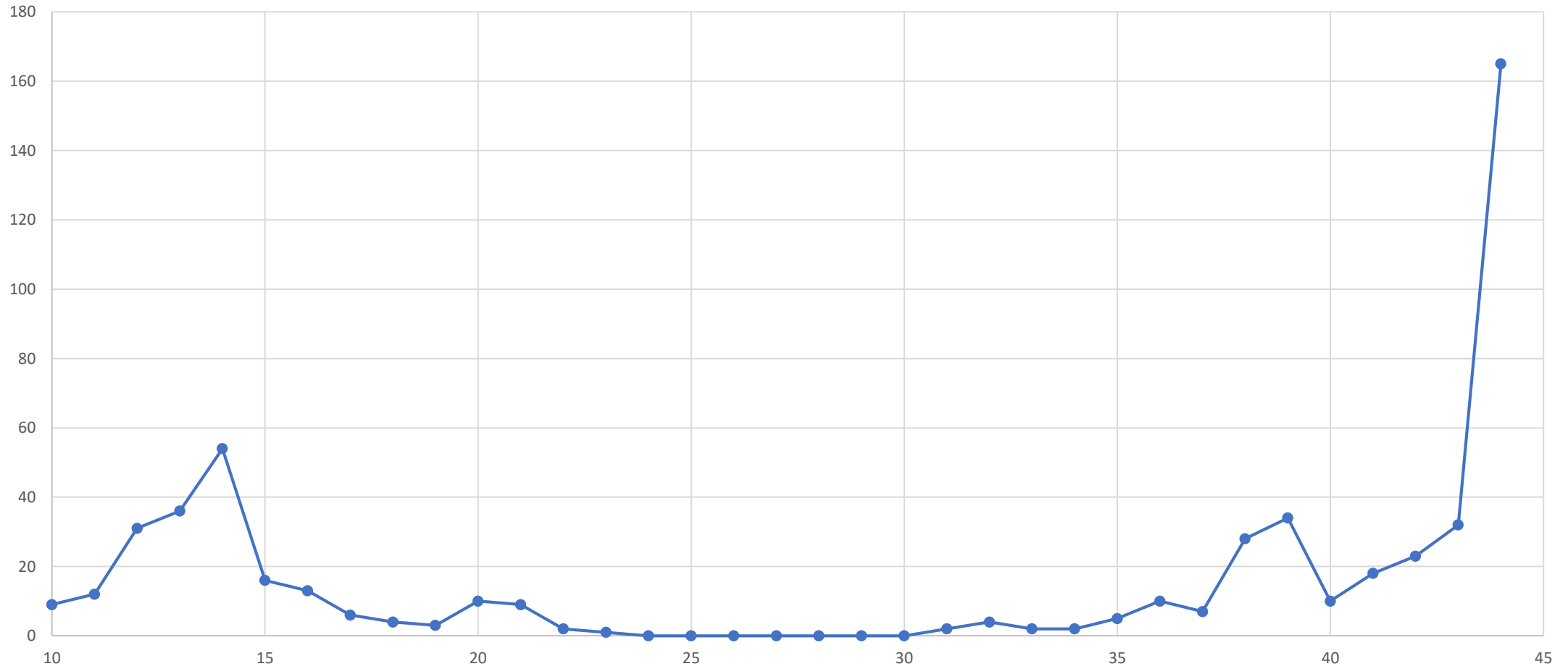
Koronasituasjonen

Orientering til Formannskapet fra Smittevernrådet

Antall tilfeller per uke, ukenummer år 2020



Antall tilfeller per uke, ukenummer år 2020

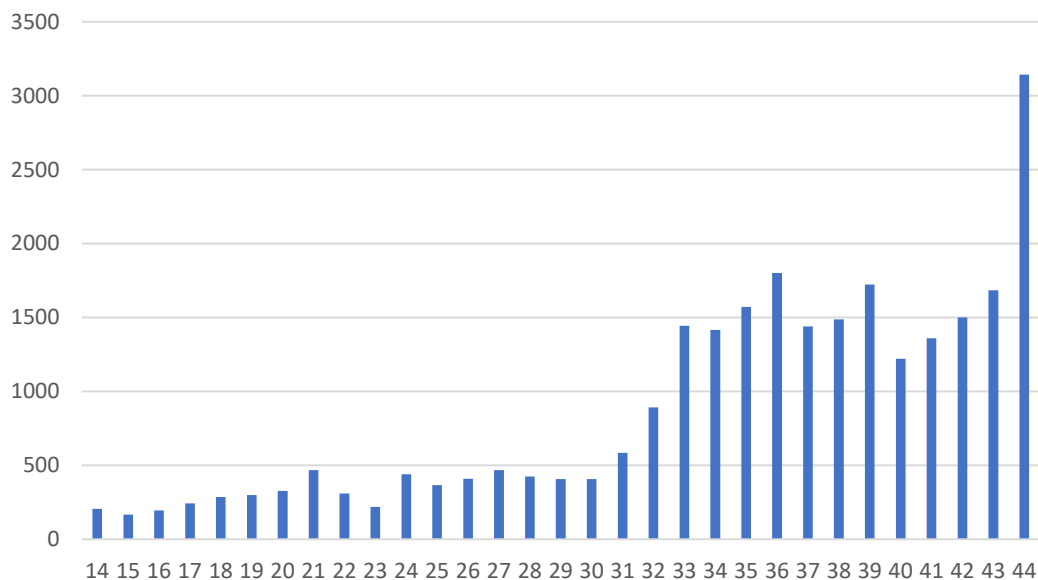


Testing og analyse

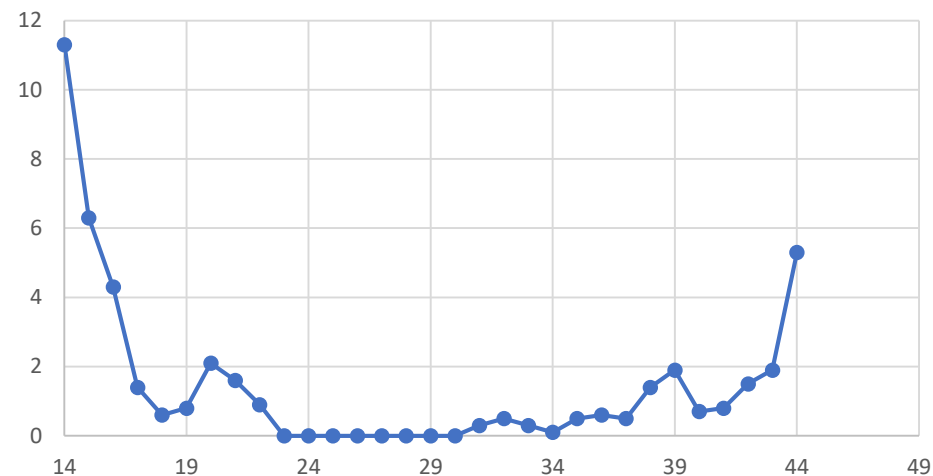
- Sterkt økende testaktivitet og økende andel påvist smitte



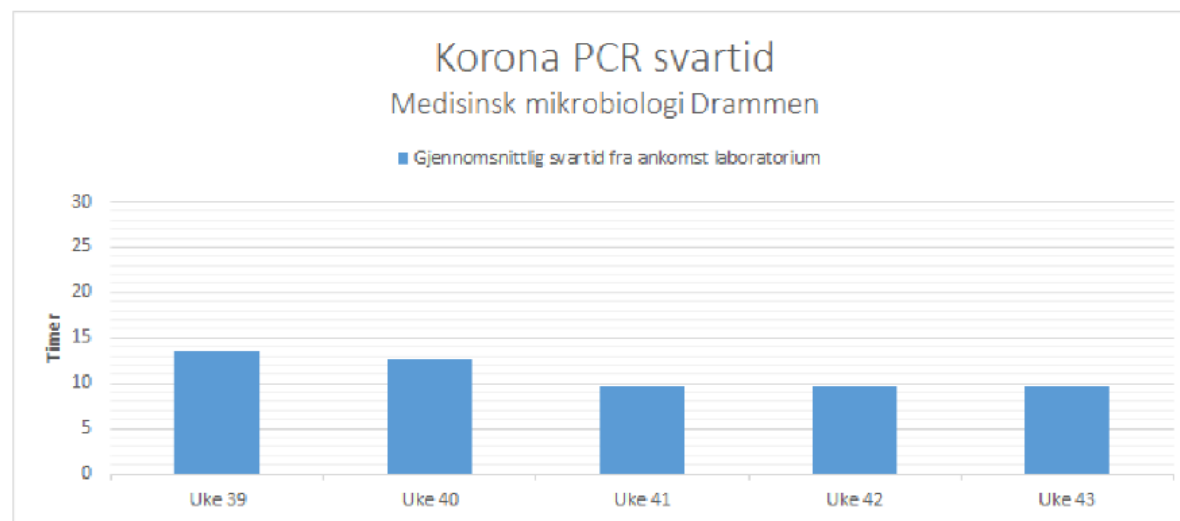
Antall tester Drammen legevakt ukentlig (fra uke 14)



Prosentandel positive av testede drammensere



Korona PCR svartid
Medisinsk mikrobiologi Drammen



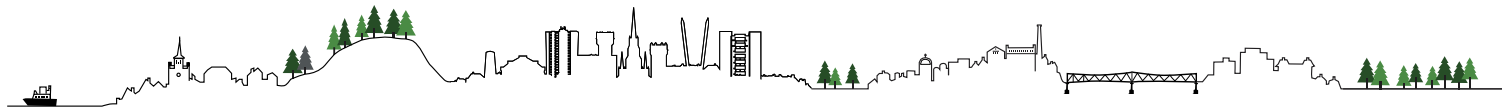
Aktuelle utbrudd

- Det arbeides nå med ca. 70 smitteklynger
- Noen klynger knyttes etter hvert sammen
- Det kommer stadig nye klynger
- Antallet smittede gjør at skoler, helsevirksomheter og andre virksomheter vil involveres, da de smittede går på skole og har arbeidsplasser



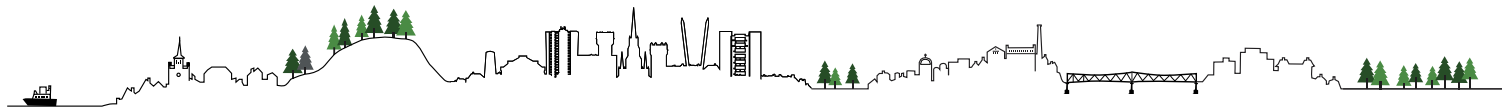
Vurderinger for Drammen

- Drammen har generelt fulgt nasjonal utvikling til nå – dette er endret sist uke
 - Siste ukes økning var ikke forventet
 - Økningen knyttes ikke til enkelthendelser, men til en generell økning
 - Vi har et økende antall klynger, hvorav noen er mer krevende å få kontroll over
 - Det er mange som har ukjent smittevei
 - Dette ligner hvordan det ser ut når multiple utbrudd går over til «bølge»
- Forventet videre forløp
 - Høy risiko for massesmittehendelser
 - Med et høyt antall smittede er risikoen stor for at en smittet deltar på arrangement
 - Det ser ut som vi er i ferd med å få en overgang fra klynger/utbrudd til generalisert smittespredning, altså «bølge»



Vesentlige årsaker til endret vurdering

- Tiltak kunngjort torsdag 29. oktober var på bakgrunn av en gradvis økning i smittespredningen, og hvordan smitten hadde spredt seg frem til da
- Ukene 30-43 hadde totalt 177 smittetilfeller
- Etter torsdag 29. oktober har vi hatt 178 nye smittetilfeller
 - Disse gir oss ny innsikt i hvordan smitten skjer nå, og på hvilken måte tiltak kan begrense smittespredningen
 - Antallet gir et helt nytt bilde av smittepresset i kommunen
 - De smittede har oppholdt seg på et samlet sett høyt antall arenaer, og sannsynligheten for betydelig videre smitte er stor



Vurdering av behov for nye tiltak

- Vi ser en kraftig økning i smitte og utvikling i retning av en bølge.
- Det er nå smitte på et høyt antall arenaer, og sannsynligheten for betydelig videre smitte er stor.
- Det vurderes at TISK-strategien (testing, isolering, smittesporing, karantenering) sammen med smale, målrettede tiltak derfor *ikke* vil være tilstrekkelig til å få kurven til å flate ut.
- Det vurderes at det i tillegg til TISK er behov for brede, befolkningsrettede tiltak.
- Det er svært viktig å sikre etterlevelse av tiltakene og det anbefales derfor en forskriftsfesting

