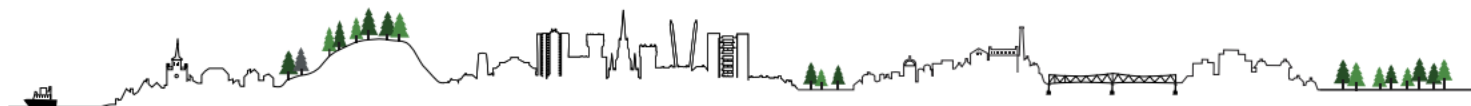
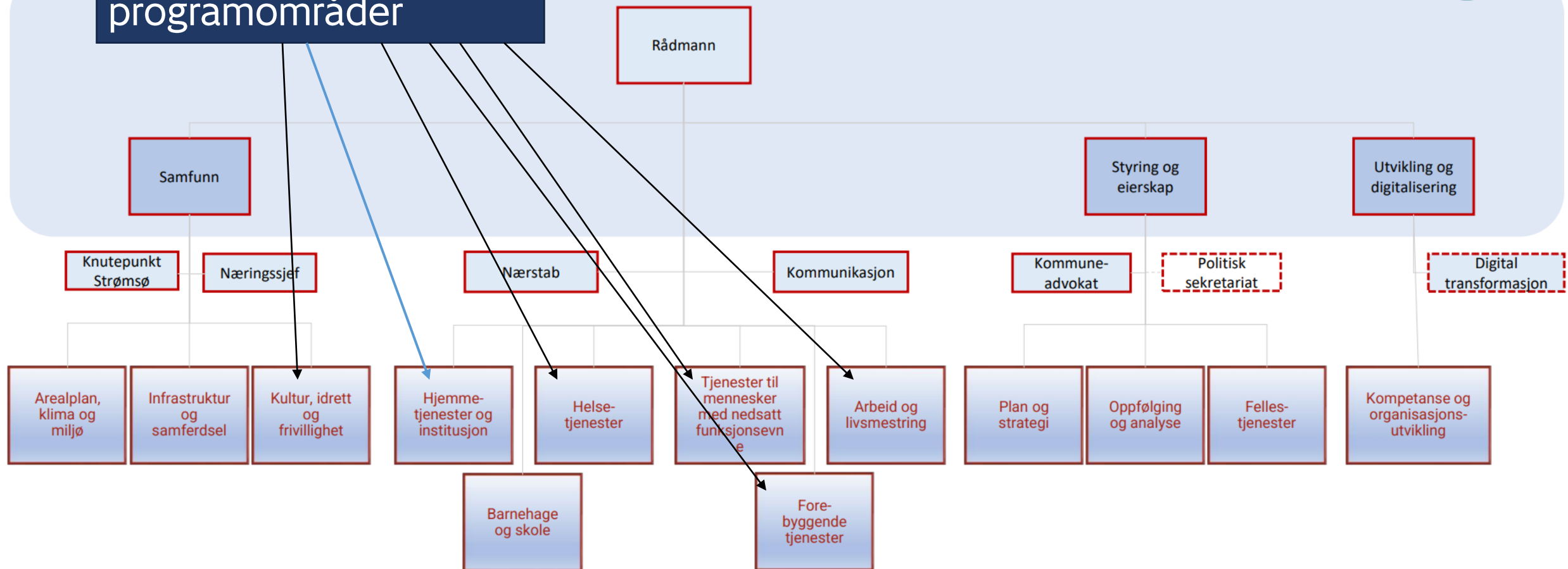


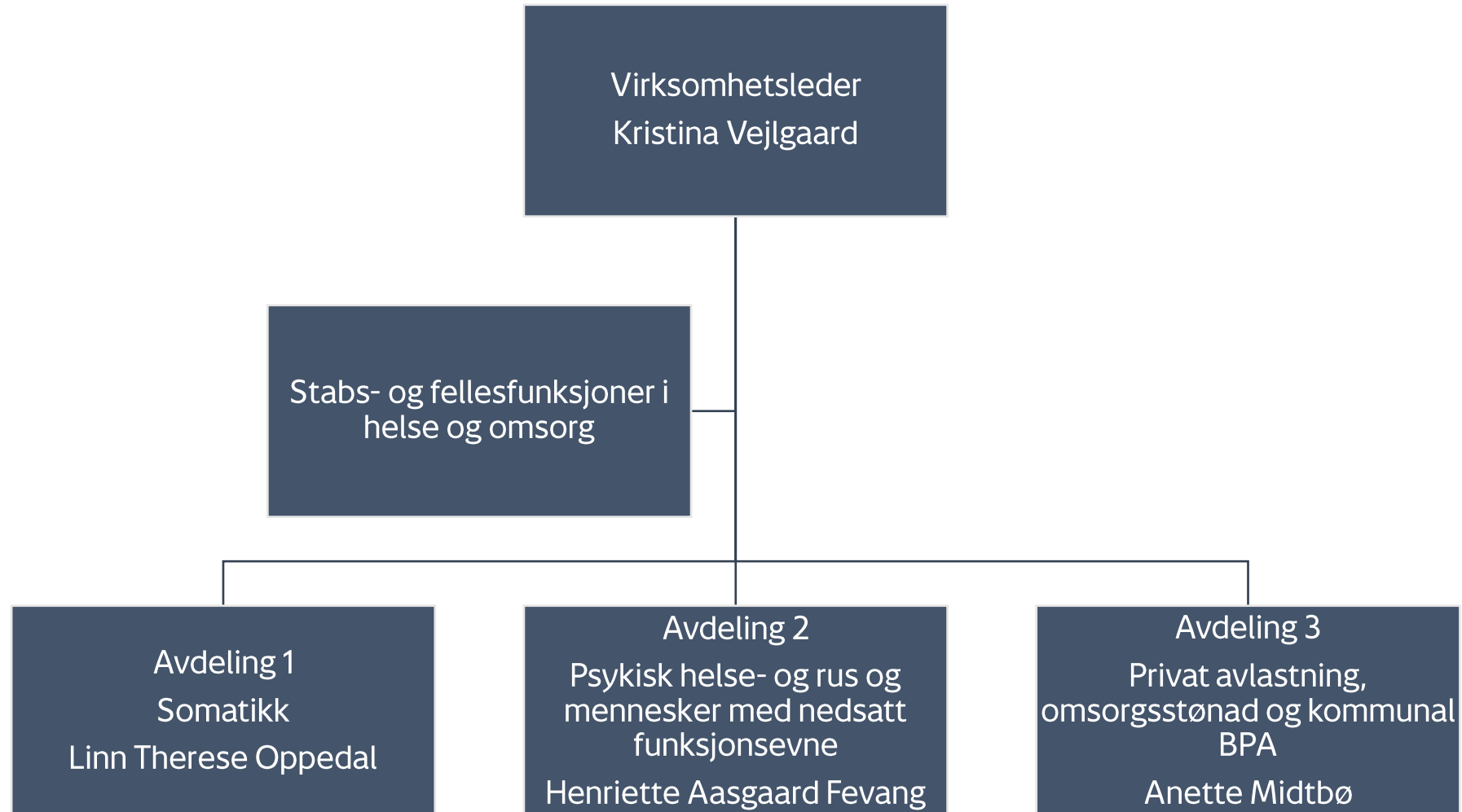


Tjenestetildeling og koordinerende enhet

TOK tildeler tjenester tilhørende 6 programområder



Tjenestetildeling og koordinerende enhet



Avdeling 2

- hovedsak P03, P05, P07, P08, P09



1 fagkoordinerende

Psykisk helse og rus

- 8 saksbehandlere (7,2 ÅV)

1 fagkoordinerende

Tjenester til mennesker med
nedsatt funksjonsevne
- voksne

- 7 saksbehandlere (6,4 ÅV)

Tjenester til mennesker med
nedsatt funksjonsevne
- barn

- 6 saksbehandlere (6ÅV)

Koordinator IP

100-250 saker per
saksbehandler

Klagesaksbehandling

Bekymringsmeldinger

Mottar og saksbehandler søknader etter kriterier om...

- helsetjenester og praktisk bistand i hjemmet
- støttekontakt
- BPA
- aktivitetstilbud
- Individuell plan
- pårørendestøtte (i form av ulike avlastningstilbud, opplæring og veiledning, omsorgsstønad)
- ulike typer mestrings- og trygghetsskapende teknologi
- rehabilitering i hjemmet eller på institusjon
- midlertidig opphold i institusjon
- langtids botilbud i sykehjem eller bolig med heldøgns omsorg
- mottar og følger opp bekymringsmeldinger

**TOK mottar ca 4300
søknader i året**

...til alle ca. 100.000 innbyggere
i kommunen, fra 0-100 år...





Saksbehandlingsprosessen

- Mottar søknad/henvendelse
- Kartleggingsfasen
- Samarbeidsarenaer
- Innvilgelse eller avslag
- Lovverk



DRAMMEN
KOMMUNE
- et godt sted å leve